

T.C.
AKÇAABAT KAYMAKAMLIĐI
Yaylacık Ortaokulu M¼d¼rl¼Đ¼

2024-2028 STRATEJİK PLANI





İSTİKLÂL MARŞI

Korkma, sönmez bu şafaklarda yüzen al sancak;
Sönmeden yurdumun üstünde tüten en son ocak.
O benim milletimin yıldızıdır; parlayacak,
O benimdir, o benim milletimindir ancak.

Çatma, kurban olayım, çehreni ey nazlı hilâl!
Kahraman ırkıma bir gül! Ne bu şiddet, bu celâl?
Sana olmaz dökülen kanlarımız sonra helâl.
Hakkıdır Hakk'a tapan milletimin istiklâl.

Ben ezelden beridir hür yaşadım, hür yaşarım.
Hangl çilgin bana zincir vuracakmış? Şaşarım!
Kükremiş sel gibiyim, bendimi çiğner, aşarım.
Yırtarım dağları, enginlere sığmam, taşarım.

Garbin âfâkını sarmışsa çelik zırhlı duvar,
Benim iman dolu göğsüm gibi serhaddim var.
Ulusun, korkma! Nasıl böyle bir imanı boğar,
Medeniyet dediğin tek diğ kalmış canavar?

Arkadaş, yurduma alacakları uğratma sakın;
Siper et gövdeni, dursun bu hayâsızca akın.
Doğacaktır sana va'dettiği günler Hakk'ın;
Kim bilir, belki yarın, belki yarından da yakın.

Bastığın yerleri toprak diyerek geçme, tanı:
Düşün altındaki binlerce kefensiz yatanı.
Sen şehit oğlusun, incilme, yazıktır, atanı:
Verme, dünyaları alsan da bu cennet vatanı.

Kim bu cennet vatanın uğruna olmaz ki feda?
Şüheda fışkıracak toprağı sıksan, şüheda!
Cânı, cânânı, bütün varımı alsın da Huda,
Etmesin tek vatanımdan beni dünyada cüda.

Ruhumun senden İlahî, şudur ancak emeli:
Değmesin mabedimin göğsüne nâmahrem eli.
Bu ezanlar -ki şehadetleri dinin temeli-
Ebedî yurdumun üstünde benim inlemeli.

O zaman vعد ile bin secede eder -varsa- taşım,
Her cerihamdan İlahî, boşanıp kanlı yaşım,
Fışkırır ruh-ı mücerret gibi yerden na'şim;
O zaman yükselerek arşa değer belki başım.

Dalgalar sen de şafaklar gibi ey şanlı hilâl!
Olsun artık dökülen kanlarımın hepsi helâl.
Ebediyen sana yok, ırkıma yok izmihlâl;
Hakkıdır hür yaşamış bayrağımın hürriyyet;
Hakkıdır Hakk'a tapan milletimin istiklâl!

Mehmet Âkif Ersoy

Mustafa Kemal ATATÜRK 1881 - 1938

*Öğretmenler yeni nesil
sizlerin eseri olacaktır.*

H. Atatürk



GENÇLİĞE HİTABE

Ey Türk Gençliği!

Birinci vazifen, Türk istiklâlini, Türk Cumhuriyeti'ni, ilelebet muhafaza ve müdafaa etmektir.

Mevcudiyetinin ve istikbalinin yegâne temeli budur. Bu temel senin en kıymetli hazinedir. İstikbalde dahi seni bu hazineden mahrum etmek isteyecek, dahili ve harici bedhahların olacaktır. Bir gün, istiklâl ve cumhuriyeti müdafaa mecburiyetine düşersen, vazifeye atılmak için, içinde bulunacağın vaziyetin imkân ve şeraitini düşünmeyeceksin! Bu imkân ve şerait, çok namûsait bir mahiyette tezahür edebilir. İstiklâl ve cumhuriyetine kasdedecek düşmanlar, bütün dünyada emsali görülmemiş bir galibiyetin mümessili olabilirler. Cebren ve hile ile aziz vatanın kaleleri zaptedilmiş, bütün tersanelerine girilmiş, bütün orduları dağıtılmış ve memleketin her köşesi bilfiil işgal edilmiş olabilir. Bütün bu şeraitten daha elim ve daha vahim olmak üzere, memleketin dahilinde, iktidara sahip olanlar gâfler ve dalâlet ve hatta hiyanet içinde bulunabilirler. Hatta bu iktidar sahipleri şahsi menfaatlerini, müstevililerin siyasi emelleriyle tevhit edebilirler. Millet, fakr-ü zaruret içinde harap ve bitap düşmüş olabilir.

Ey Türk istikbalinin evladı!

İşte, bu ahval ve şerait içinde dahi vazifen, Türk istiklâl ve Cumhuriyeti'ni kurtarmaktır! Muhtaç olduğun kudret, damarlarındaki asil kanda mevcuttur!

H. Atatürk

Okul/Kurum Bilgileri

İli: KONYA		İlçesi: Ilgın	
Adres:	Yaylacık Mahallesi Akçaabat Caddesi Çağlayan Sokak No28/1 61300 Akçaabat / Trabzon	Coğrafi Konum (link)	https://goo.gl/maps/MeHc834xz3T2
Telefon Numarası :	0462 228 99 02	Faks Numarası:	-----
e-Posta Adresi :	744083@meb.k12.tr	Web sayfası adresi:	https://yaylaciko.meb.k12.tr/
Kurum Kodu:	744083	Öğretim Şekli:	Tam Gün

SUNUŞ

Stratejik plan, günümüz gelişim anlayışının geçmişteki anlayışlardan en belirgin farkının göstergesidir. Zira stratejik plan yaklaşımı geleceğe hazır olmayı değil, geleceği yaratmayı hedefleyen bir yaklaşımdır. Bir anlamda geleceği bugünde yaşamaktır. Ancak, stratejik plan, tek başına bir belge olarak değerli değildir. Onu değerli kılacak olan şey, kurumun doğru karar alabilme yeteneği ve kararlılık gösterebilme gücüdür. Ulu Önder Atatürk, 1930’da “Yolunda yürüyen bir yolcunun yalnız ufku görebilmesi yeterli değildir, mutlaka ufkun ötesini de bilmesi ve görmesi gerekir” derken bize bugün yapmamız gerekenleri daha o zamandan haber vermişti.



Okul olarak en büyük amacımız yalnızca mezun çocuklar yetiştirmek değil, girdikleri her türlü ortamda çevresindekilere ışık tutan, hayata hazır, hayatı aydınlatan, bizleri daha da ileriye götürecek nesiller yetiştirmektir. İdare ve öğretmen kadrosuyla bizler çağa ayak uydurmuş, yeniliklere açık, Türkiye Cumhuriyetini daha da yükseltecek gençler yetiştirmeyi ilke edinmiş bulunmaktayız. Bundan sonra başarılı olmak bizim için sadece bir görev değil, aynı zamanda büyük bir sorumluluktur. Bu yüzden, yılmadan çalışmaya, ilerlemeye devam edeceğiz. Saygılarımla...

Erdoğan TOPAL
Okul Müdürü

İÇİNDEKİLER

1. GİRİŞ VE STRATEJİK PLANIN HAZIRLIK SÜRECİ

- 1.1. Strateji Geliştirme Kurulu ve Stratejik Plan Ekibi
- 1.2. Planlama Süreci

2. DURUM ANALİZİ

- 2.1. Kurumsal Tarihçe
- 2.2. Uygulanmakta Olan Planın Değerlendirilmesi
- 2.3. Mevzuat Analizi
- 2.4. Üst Politika Belgelerinin Analizi
- 2.5. Faaliyet Alanları ile Ürün ve Hizmetlerin Belirlenmesi
- 2.6. Paydaş Analizi
- 2.7. Kuruluş İçi Analiz

- 2.7.1. Teşkilat Yapısı
- 2.7.2. İnsan Kaynakları
- 2.7.3. Teknolojik Düzey
- 2.7.4. Mali Kaynaklar
- 2.7.5. İstatistik Veriler

2.8. Dış Çevre Analizi (Politik, Ekonomik, Sosyal, Teknolojik, Yasal ve Çevresel Çevre Analizi -PESTLE)

2.9. Güçlü ve Zayıf Yönler ile Fırsatlar ve Tehditler (GZFT) Analizi

2.10. Tespit ve İhtiyaçların Belirlenmesi

3. GELECEĞE BAKIŞ

- 3.1. Misyon
- 3.2. Vizyon
- 3.3. Temel Değerler

4. AMAÇ, HEDEF VE STRATEJİLERİN BELİRLENMESİ

- 4.1. Amaçlar
- 4.2. Hedefler
- 4.3. Performans Göstergeleri
- 4.4. Stratejilerin Belirlenmesi
- 4.5. Maliyetlendirme

5. İZLEME VE DEĞERLENDİRME

6. Tablo/Şekil/Grafikler/Ekler

1. GİRİŞ VE STRATEJİK PLANIN HAZIRLIK SÜRECİ

1.1. Strateji Geliştirme Kurulu ve Stratejik Plan Ekibi

Tablo 1. Strateji Geliştirme Kurulu ve Stratejik Plan Ekibi Tablosu

Strateji Geliştirme Kurulu Bilgileri		Stratejik Plan Ekibi Bilgileri	
Adı Soyadı	Unvanı	Adı Soyadı	Unvanı
Erdoğan TOPAL	Okul Müdürü	Serkan DURNA	Müdür Yardımcısı
Orhan YANIK	Müdür Yardımcısı	Ömer BULUT	Öğretmen
Mümin ÜÇÜNCÜ	Öğretmen	Mesut BAYRAM	Öğretmen
Fatma KANTARCI	Öğretmen	Ünal GÜNER	Öğretmen
Recep ZEVİT	O.A.B. Başkanı	Tayfun KARABİNA	Öğretmen
Eyüp BOZKIR	Veli	Esmâ BAYTAR	Veli

1.2. Planlama Süreci:

2024-2028 dönemi stratejik plan hazırlanma süreci Strateji Geliştirme Kurulu ve Stratejik Plan Ekibinin oluşturulması ile başlamıştır. Ekip tarafından oluşturulan çalışma takvimi kapsamında ilk aşamada durum analizi çalışmaları yapılmış ve durum analizi aşamasında, paydaşlarımızın plan sürecine aktif katılımını sağlamak üzere paydaş anketi, toplantı ve görüşmeler yapılmıştır. Durum analizinin ardından geleceğe yönelim bölümüne geçilerek okulumuzun/kurumumuzun amaç, hedef, gösterge ve stratejileri belirlenmiştir.

2. DURUM ANALİZİ

2.1. Kurumsal Tarihçe

Okulumuz 1999-2000 eğitim ve öğretim yılında, Müdür Vekili Mehmet ÖZTÜRK, 12 sınıf öğretmeni, 13 branş öğretmeni ve 535 öğrenci ile eğitim öğretime açıldı. Mehmet ÖZTÜRK'ün müdür vekilliği 2001 Ocak ayına kadar devam etti. 2001 Ocak ayında, Mevlüt AYDIN asaleten okul müdürlüğüne atandı. 2005 yılının Mayıs ayına kadar Mevlüt AYDIN' ın müdürlüğü devam etti. 2005 yılının Ağustos ayında okul müdürlüğüne Hüseyin AYVAZ atandı. Rotasyon nedeniyle Hüseyin AYVAZ' ın ayrılmasıyla, Abdullah Fazıl Ağanoğlu İlköğretim Okulu Müdürü Ergin OCAK, 1 Kasım 2011 tarihinde okulumuza müdür olarak göreve başladı. 10 Aralık 2014 tarihinde okulumuzda Yusuf KAYCI müdür olarak göreve başladı. 1 Temmuz 2019 tarihinde okulumuzdaki görevinden ayrılmıştır. Erdoğan TOPAL 03.07.2019 tarihinde okulumuzda müdür olarak göreve başladı halen daha bu görevi devam etmektedir.

2012-2013 Eğitim-Öğretim yılından itibaren okulumuz, Ortaokul ve İlkokul olarak bölündü. Kurumumuz şu an itibariyle ortaokul, özel eğitim ve anasınıfı olarak hizmet vermektedir.

Okulumuzda 1 Müdür, 2 Müdür Yardımcısı, 6 anasınıfı, 3 özel eğitim sınıfı ve ortaokul kademesinde 30 sınıftan oluşmaktadır, toplam 927 öğrenci bulunmaktadır. 71 branş öğretmeni, 6 okul öncesi ve 6 özel eğitim öğretmeni ve 2 tane Rehber öğretmen ile eğitim öğretime devam etmektedir.

2.2. Uygulanmakta Olan Stratejik Planın Değerlendirilmesi

Uygulanmakta olan stratejik planın değerlendirilmesi,

1. Hedeflere tam olarak ulaşılmıştır. Okulumuz hem mahallemizde hem de çevre mahallerden eğitime gelen öğrencilere fırsat ve imkân eşitliği sunarak bölgenin okullaştırılma oranına katkı sunmuştur.
2. Okulumuz gerek okul aile birliği gerek veli toplantılarıyla tüm paydaşlar ile ortak çalışmalar yürütmüş olup akademik olarak sınavla öğrenci alan nitelikli eğitim kurumlarına öğrenci yerleştirilmiştir. Hem sporsal hem de sanatsal olarak düzenlenen tüm organizasyonlara düzenli ve devamlı katılım sağlanmıştır.
3. Öğrencilerin potansiyellerini ortaya çıkaracak her türlü rehberlik faaliyetinde bulunulmuştur. Bu faaliyetler gezi ve diğer organizasyonlarla bütünleştirilerek öğrencilerin çağdaş bir rehberlik hizmeti almaları sağlanmıştır. Sınıf rehber öğretmenleri tarafından sunulan rehberlik hizmeti de öğrencilerin akademik başarılarını artırmaya olanak sağlamıştır.
4. Öğrencilerimize ait tüm istatistiki bilgiler okulumuzda depolanmış ve verilerin analizleri sık sık yapılmıştır. Özellikle sınavlardan sonra sonuçlar zümre öğretmenler kurulu tarafından incelenmiş olup yeni yol haritaları izlenmiştir.

2.3. Yasal Yükümlülükler ve Mevzuat Analizi

ATAMA	MEB Norm Kadro Yönetmeliği
	MEB Öğretmenlerinin Atama ve Yer Değiştirme Yönetmeliği
	MEB Eğitim Kurumları Yöneticilerinin Atama Yönetmeliği
ÖDÜL, SİCİL VE DİSİPLİN	657 Sayılı Devlet Memurları Kanunu
	1702 Sayılı İlk ve Orta Tedrisat Muallimlerinin Terfi ve Tecziyeleri Hakkında Kanun
	Milli Eğitim Bakanlığı Disiplin Amirleri Yönetmeliği
	Devlet Memurları Sicil Yönetmeliği
	MEB Sicil Amirliği Yönetmeliği
	MEB Personeline Takdir ve Teşekkür Verilmesine ilişkin Yönerge
	MEB Personelinin Aylıkla Ödüllendirilmesine İlişkin Yönerge

OKUL YÖNETİMİ	1739 Sayılı Temel Eğitim Kanunu
	Okul Aile Birliği Yönetmeliği(2005 Tarih ve 2573 S.T.D)
	MEB Yönetici ve Öğretmenlerinin Ders ve Ek Ders Saatlerine İlişkin Yönetmelik
	Taşınır Mal Yönetmeliği(2007 Tarih ve 26479 S.Resmi Gazete)
	Okul Veli İşbirliği (2002/27 Nolu Genelge)
Öğrenci-Veli-Okul Sözleşmesi	
EĞİTİM VE ÖĞRETİM	MEB İlköğretim Kurumları Sınıf Geçme ve Sınav Yönetmeliği
	MEB Eğitim Öğretim Çalışmalarının Planlı Yürütülmesine İlişkin Yönerge
	MEB Öğrencileri Yetiştirme Kursları Yönergesi
	MEB Ders Kitapları ve Eğitim Araçları Yönetmeliği
	Öğrencilerin Ders Dışı Eğitim ve Öğretim Faaliyetleri Hakkında Yönetmelik
	Özel Eğitim Hizmetleri Yönetmeliği
PERSONEL İŞLERİ	MEB İzin Yönergesi
	Kamu Kurum ve Kuruluşlarında Çalışan Personelin Kılık Kıyafet Yönetmeliği
	Memurların Hastalık Raporlarını Verecek Hekim ve Sağlık Kurulları Hakkındaki Yönetmelik
	Hizmet içi Eğitim Yönetmeliği
	Devlet Memurlarının Tedavi Yardımı ve Tedavi Giderleri Yönetmeliği
	MEB Personeli Görevde Yükselme ve Unvan Değişikliği Yönetmeliği
	4982 Sayılı Bilgi Edinme Kanunu
	3797 Milli Eğitim Bakanlığı Teşkilat ve Görevleri Hakkında Kanun
MÜHÜR, YAZIŞMA, ARŞİV	Resmi Mühür Yönetmeliği
	MEB Evrak Yönergesi
	Resmi Yazışmalarda Uygulanacak Usul ve Esaslar Hakkında

	Yönetmelik
	MEB Arşiv Hizmetleri Yönetmeliği
REHBERLİK VE SOSYAL ETKİNLİKLER	Rehberlik ve Psikolojik Danışma Hizmetleri Yönetmeliği
	MEB İlköğretim Sosyal Etkinlikler Yönetmeliği
	MEB Bayrak Törenleri Yönergesi
	Okul Spor Kulüpleri Yönetmeliği
	MEB Okul Kütüphaneleri Standart Yönetmeliği
	Okulda Şiddetin Önlenmesi 2006/26 Nolu Genelge
ÖĞRENCİ İŞLERİ	MEB Disiplin Yönetmeliği
	Okul Servis Araçları Hizmet Yönetmeliği
	İOKBS Yönetmeliği
	Yazılı ve uygulamalı Sınavlar Yönergesi
İSİM VE TANITIM	MEB Kurum Tanıtım Yönetmeliği
	MEB Bağlı Kurumlara Ait Açma, Kapatma ve Ad Verme Yönetmeliği
AFETE HAZIRLIK	7126 Sayılı Sivil Savunma Kanunu
	Sabotajlara Karşı Koruma Yönetmeliği
	Binaların Yangından Korunması Hakkında Yönetmeliği
	6331 Sayılı İş Sağlığı ve Güvenliği Kanunu
	Tam Gün Tam Yıl Yasası

2.4. Üst Politika Belgeleri Analizi

Yaylacık Ortaokulu görev ve sorumluluk yükleyen amir hükümlerin tespit edilmesi için tüm üst politika belgeleri ayrıntılı olarak taranmış ve bu belgelerde yer alan politikalar incelenmiştir. Bu çerçevede Yaylacık Ortaokulu 2024-2028 Stratejik Planı'nın stratejik amaç, hedef, performans göstergeleri ve stratejileri hazırlanırken bu belgelerden yararlanılmıştır. Üst politika belgelerinde yer almayan ancak Müdürlüğümüzün durum analizi kapsamında önceliklendirdiği alanlara geleceğe bakış bölümünde yer verilmiştir.

Cumhurbaşkanlığı Türkiye Yüzyılı ve Millî Eğitim Bakanlığı Eğitimde Türkiye Yüzyılı Vizyonu merkezde olmak üzere üst politika belgeleri, temel üst politika belgeleri ve diğer üst politika belgeleri olarak iki bölümde incelenmiştir.

Tablo 2. Üst Politika Belgeleri Analizi Tablosu

Temel Üst Politika Belgeleri	Diğer Üst Politika Belgeleri
Kalkınma Planları	
Orta Vadeli Programlar	TÜBİTAK Vizyon 2023 Eğitim ve İnsan Kaynakları Raporu
Orta Vadeli Mali Planlar	
2024 Yılı Cumhurbaşkanlığı Yıllık Programı	Hayat Boyu Öğrenme Strateji Belgesi (20-2018)
Cumhurbaşkanlığı Türkiye Yüzyılı	Meslekî ve Teknik Eğitim Strateji Belgesi (2014-2018)
Millî Eğitim Bakanlığı Türkiye Yüzyıl Vizyonu	Mesleki Eğitim Kurulu Kararları
MEB 2024-2024 Stratejik Planı	Ulusal Öğretmen Strateji Belgesi (2017-2023)
Millî Eğitim Şura Kararları	Türkiye Yeterlilikler Çerçevesi
Millî Eğitim Kalite Çerçevesi	

2.5. Faaliyet Alanları ile Ürün/Hizmetlerin Belirlenmesi

Tablo 3. Faaliyet Alanlar/Ürün ve Hizmetler Tablosu

Faaliyet Alanı	Ürün/Hizmetler
Öğretim-eğitim faaliyetleri	Öğrenci İşleri Kayıt-nakil işleri Devam-devamsızlık Sınıf geçme Sınav hizmetleri
Rehberlik faaliyetleri	Öğrencilere rehberlik yapmak Velilere rehberlik etmek Her türlü rehberlik faaliyetlerini yürütmek
Sosyal faaliyetler	Gezi, Zekâ oyunları yarışmaları
Sportif faaliyetler	Masa Tenisi, Geleneksel Çocuk Oyunları, Çeşitli amatör spor dalları vb.
Kültürel ve sanatsal faaliyetler	Belirli Gün ve Haftalara Yönelik Yarışmalar
İnsan kaynakları faaliyetleri (mesleki gelişim faaliyetleri, personel etkinlikleri...)	Okul içi ve dışı aile buluşmaları, Öğretmenler arası turnuvalar
Okul aile birliği faaliyetleri	Veli görüşmeleri
Öğrencilere yönelik faaliyetler	Proje ve etkinliklere katılım
Ölçme değerlendirme faaliyetleri	ÖDM ve kurslar
Öğrenme ortamlarına yönelik faaliyetler	Okulun boyanması, Koridorlara eğitici içerikle donatılması, Kütüphane Barkod Sistemi, Kütüphaneye yeni eklenen kitaplar
Ders dışı faaliyetler	Dönem ortası dönem sonu Etkinlik haftası

2.6. Paydaş Analizi

EK-1 Paydaş Sınıflandırma Matrisi

PAYDAŞLAR	İÇ PAYDAŞLAR	DIŞ PAYDAŞLAR	YARARLANICI		
	Çalışanlar, Birimler	Temel ortak	Stratejik ortak	Tedarikçi	Müşteri hedef kitle
Millî Eğitim Bakanlığı		0			
Valilik		0			
Millî Eğitim Müdürlüğü		0			
Millî Eğitim Çalışanları					
İlçe Millî Eğitim Müdürlükleri		0			
Okullar ve Bağlı Kurumlar		0			
Öğretmenler ve Diğer Çalışanlar	T				
Öğrenciler ve Veliler	T				T
Okul Aile Birliği	T				
Universite		0			
Ozel Idare		0			
Belediyeler		0			
Güvenlik Güçleri (Emniyet, Jandarma)		0			
Bayındırlık ve İskân Müdürlüğü		0			
Sosyal Hizmetler Müdürlüğü		0			
Gençlik ve Spor Müdürlüğü		0			
Muhtarlık		0			
İşveren kuruluşlar		0			
Sivil Toplum Kuruluşları		0			
Turizm Uygulama otelleri		0			

Tabloda yer paydaşların listesi okul/kurumun türüne ve yapısına göre değişkenlik gösterebilir.

T : Tamamı O : Bir kısmı

EK -2 Paydaş Önceliklendirme Matrisi

Paydaş	İç Paydaş	Dış Paydaş	Yararlanıcı (Müşteri)	Neden Paydaş?	Önceliği
MEB		T		Bağlı olduğumuz merkezi idare	1
Öğrenciler			T	Hizmetlerimizden yararlandıkları için	1
Özel İdare		T		Tedarikçi mahalli idare	1
STK		O		Amaç ve hedeflerimize Ulaşmak iş birliği yapacağımız kurumlar	<i>EK-1 Paydaş Sınıflandırma Matrisi</i> tabloda belirtilen paydaşlardan yararlanılacaktır.

Ek-3 Yararlanıcı Ürün/Hizmet Matrisi

Yararlanıcı (Müşteri)	Ürün/Hizmet	Eğitim-Öğretim (Örgün-Yaygın)	Yatılılık-Bursluluk	Nitelikli İş Gücü	AR-GE, Projeler, Danışmanlık	Altyapı, Donatım Yatırım	Yayın	Rehberlik, Kurs, Sosyal etkinlikler	Mezunlar (Öğrenci)	Ölçme-Değerlendirme
Öğrenciler		T	O			T	T			
Veliler							T			
Üniversiteler				O	O				T	
Medya				O	O					
Uluslararası kuruluşlar					O		O			
Meslek Kuruluşları										
Sağlık kuruluşları				O						
Diğer Kurumlar										O
Özel sektör				T	O			O		

T: Tamamı O: Bir kısmı

Ek-4 Paydaş Anketleri

NO	VELİLER İÇİN KONU BAŞLIKLARI	Kesinlikle Katılıyorum	Katılıyorum	Kararsızım	Kesinlikle Katılmıyorum	Katılmıyorum
		()	()	()	()	()
01-	Okulun misyonu ve vizyonunu tam olarak anlıyorum.	()	()	()	()	()
02-	Okulda eğitim ve yönetim kalitesi sürekli olarak geliyor.	()	()	()	()	()
03-	Okul temiz ve hijyeniktir.	()	()	()	()	()
04-	Okul, öğrencilerin ve personelin güvenliğini sağlamak için uygun güvenlik önlemleri alır.	()	()	()	()	()
05-	Okul, yeni kabul edilen öğrencilere uygun desteği sağlar.	()	()	()	()	()
06-	Okul, çocuğumun okumaya olan ilgisini geliştirmesine yardımcı olabilir.	()	()	()	()	()
07-	Okul çocuğumun öğrenme ilgisini güçlendiriyor.	()	()	()	()	()
08-	Okul çocuğumun ahlaki gelişimini teşvik edebilir.	()	()	()	()	()
09-	Okulda kullanılan değerlendirme yöntemleri çocuğumun gelişimini tüm yönleriyle anlamama yardımcı oluyor.	()	()	()	()	()
10-	Okul, çocuğumun öğrenme performansı ve gelişimi hakkında beni iyi bilgilendiriyor.	()	()	()	()	()
11-	Okul çocuğuma duygusal rahatsızlık ve öğrenme güçlükleri ile karşılaştığında yeterli desteği ve rehberlik sağlar.	()	()	()	()	()
12-	Öğretmenlerin benimle iletişim kurma yöntemlerinden memnunuz.	()	()	()	()	()
13-	Herhangi bir problem durumunda müdür endişelerime cevap veriyor.	()	()	()	()	()
14-	Okulda, velilerin ihtiyaçlarına uygun eğitim faaliyetleri düzenlenir.	()	()	()	()	()
15-	Okul, çocukların gelişimini desteklemek için velilerle iyi bir ilişki kurar.	()	()	()	()	()
16-	Okul, aktif veli katılımını teşvik eder.	()	()	()	()	()
17-	Okulun veli etkinliklerine aktif olarak katılırım.	()	()	()	()	()
18-	Bir veli olarak okula aidiyet hissediyorum.	()	()	()	()	()
19-	Çocuğumun ev ödevlerini tamamlamasını sağlarım.	()	()	()	()	()
20-	Çocuğumu okumaya teşvik ederim.	()	()	()	()	()
21-	Çocuğumun her gün okula gitmesini sağlarım.	()	()	()	()	()
22-	Çocuğumun eğitiminde aktif bir ortağım.	()	()	()	()	()

2024	MADDELER																					
	VELİ	M1	M2	M3	M4	M5	M6	M7	M8	M9	M10	M11	M12	M13	M14	M15	M16	M17	M18	M19	M20	M21
1	5	4	5	5	5	5	3	4	5	3	5	3	5	3	4	5	3	4	3	3	5	3
2	4	4	5	5	4	4	4	5	3	4	5	5	5	3	4	4	3	5	2	3	4	4
3	5	5	5	5	4	3	4	3	4	4	4	5	5	4	5	4	3	4	4	5	5	5
4	5	5	4	5	5	5	5	4	5	5	5	4	5	3	5	5	2	5	5	5	5	5
5	4	5	5	5	5	4	5	5	3	5	5	3	5	3	3	5	4	5	5	4	4	4
6	4	4	5	4	5	4	4	3	5	3	4	4	5	4	5	3	5	5	4	4	4	3
7	5	4	5	5	5	5	3	4	5	3	5	3	5	3	4	5	3	4	3	3	5	3
8	4	4	5	5	4	4	4	5	3	4	5	5	5	3	4	4	3	5	2	3	4	4
9	5	5	5	5	4	3	4	3	4	4	4	5	5	4	5	4	3	4	4	5	5	5
10	5	5	4	5	5	5	5	4	5	5	5	4	5	3	5	5	2	5	5	5	5	5
11	4	5	5	5	5	4	5	5	3	5	5	3	5	3	3	5	4	5	5	4	4	4
12	4	4	5	4	5	4	4	3	5	3	4	4	5	4	5	3	5	5	4	4	4	3
13	5	5	5	5	4	3	4	3	4	4	4	5	5	4	5	4	3	4	4	5	5	5

14	5	5	4	5	5	5	5	4	5	5	5	4	5	3	5	5	2	5	5	5	5	5
15	4	5	5	5	5	4	5	5	3	5	5	3	5	3	3	5	4	5	5	4	4	4
16	4	4	5	4	5	4	4	3	5	3	4	4	5	4	5	3	5	5	4	4	4	3
17	5	4	5	5	5	5	3	4	5	3	5	3	5	3	4	5	3	4	3	3	5	3
18	4	4	5	5	4	4	4	5	3	4	5	5	5	3	4	4	3	5	2	3	4	4
19	5	5	5	5	4	3	4	3	4	4	4	5	5	4	5	4	3	4	4	5	5	5
20	5	5	4	5	5	5	5	4	5	5	5	4	5	3	5	5	2	5	5	5	5	5
21	4	5	5	5	5	4	5	5	3	5	5	3	5	3	3	5	4	5	5	4	4	4
22	4	4	5	4	5	4	4	3	5	3	4	4	5	4	5	3	5	5	4	4	4	3
23	5	4	5	5	5	5	3	4	5	3	5	3	5	3	4	5	3	4	3	3	5	3
24	4	4	5	5	4	4	4	5	3	4	5	5	5	3	4	4	3	5	2	3	4	4
25	5	5	5	5	4	3	4	3	4	4	4	5	5	4	5	4	3	4	4	5	5	5
26	5	5	4	5	5	5	5	4	5	5	5	4	5	3	5	5	2	5	5	5	5	5
27	4	5	5	5	5	4	5	5	3	5	5	3	5	3	3	5	4	5	5	4	4	4
28	4	4	5	4	5	4	4	3	5	3	4	4	5	4	5	3	5	5	4	4	4	3
29	5	5	5	5	4	3	4	3	4	4	4	5	5	4	5	4	3	4	4	5	5	5
30	5	5	4	5	5	5	5	4	5	5	5	4	5	3	5	5	2	5	5	5	5	5
31	4	5	5	5	5	4	5	5	3	5	5	3	5	3	3	5	4	5	5	4	4	4
32	4	4	5	4	5	4	4	3	5	3	4	4	5	4	5	3	5	5	4	4	4	3
33	5	4	5	5	5	5	3	4	5	3	5	3	5	3	4	5	3	4	3	3	5	3
34	4	4	5	5	4	4	4	5	3	4	5	5	5	3	4	4	3	5	2	3	4	4
35	5	5	5	5	4	3	4	3	4	4	4	5	5	4	5	4	3	4	4	5	5	5
36	5	5	5	5	4	3	4	3	4	4	4	5	5	4	5	4	3	4	4	5	5	5
37	5	5	4	5	5	5	5	4	5	5	5	4	5	3	5	5	2	5	5	5	5	5
38	4	5	5	5	5	4	5	5	3	5	5	3	5	3	3	5	4	5	5	4	4	4
39	4	4	5	4	5	4	4	3	5	3	4	4	5	4	5	3	5	5	4	4	4	3
40	5	4	5	5	5	5	3	4	5	3	5	3	5	3	4	5	3	4	3	3	5	3
41	4	4	5	5	4	4	4	5	3	4	5	5	5	3	4	4	3	5	2	3	4	4
42	5	5	5	5	4	3	4	3	4	4	4	5	5	4	5	4	3	4	4	5	5	5
43	5	5	4	5	5	5	5	4	5	5	5	4	5	3	5	5	2	5	5	5	5	5
44	4	5	5	5	5	4	5	5	3	5	5	3	5	3	3	5	4	5	5	4	4	4
45	4	4	5	4	5	4	4	3	5	3	4	4	5	4	5	3	5	5	4	4	4	3
46	5	5	5	5	4	3	4	3	4	4	4	5	5	4	5	4	3	4	4	5	5	5
47	5	5	4	5	5	5	5	4	5	5	5	4	5	3	5	5	2	5	5	5	5	5
48	4	5	5	5	5	4	5	5	3	5	5	3	5	3	3	5	4	5	5	4	4	4
49	4	4	5	4	5	4	4	3	5	3	4	4	5	4	5	3	5	5	4	4	4	3
50	5	4	5	5	5	5	3	4	5	3	5	3	5	3	4	5	3	4	3	3	5	3
51	4	4	5	5	4	4	4	5	3	4	5	5	5	3	4	4	3	5	2	3	4	4
52	5	5	5	5	4	3	4	3	4	4	4	5	5	4	5	4	3	4	4	5	5	5
53	5	5	4	5	5	5	5	4	5	5	5	4	5	3	5	5	2	5	5	5	5	5
54	4	5	5	5	5	4	5	5	3	5	5	3	5	3	3	5	4	5	5	4	4	4
55	4	4	5	4	5	4	4	3	5	3	4	4	5	4	5	3	5	5	4	4	4	3
56	5	4	5	5	5	5	3	4	5	3	5	3	5	3	4	5	3	4	3	3	5	3
57	4	4	5	5	4	4	4	5	3	4	5	5	5	3	4	4	3	5	2	3	4	4
58	5	5	5	5	4	3	4	3	4	4	4	5	5	4	5	4	3	4	4	5	5	5
59	5	5	4	5	5	5	5	4	5	5	5	4	5	3	5	5	2	5	5	5	5	5

60	4	5	5	5	5	4	5	5	3	5	5	3	5	3	3	5	4	5	5	4	4	4
61	4	4	5	4	5	4	4	3	5	3	4	4	5	4	5	3	5	5	4	4	4	3
62	5	4	5	5	5	5	3	4	5	3	5	3	5	3	4	5	3	4	3	3	5	3
63	4	4	5	5	4	4	4	5	3	4	5	5	5	3	4	4	3	5	2	3	4	4
64	5	5	5	5	4	3	4	3	4	4	4	5	5	4	5	4	3	4	4	5	5	5
65	5	5	4	5	5	5	5	4	5	5	5	4	5	3	5	5	2	5	5	5	5	5
66	4	5	5	5	5	4	5	5	3	5	5	3	5	3	3	5	4	5	5	4	4	4
67	4	4	5	4	5	4	4	3	5	3	4	4	5	4	5	3	5	5	4	4	4	3
68	5	5	5	5	4	3	4	3	4	4	4	5	5	4	5	4	3	4	4	5	5	5
69	5	5	4	5	5	5	5	4	5	5	5	4	5	3	5	5	2	5	5	5	5	5
70	4	5	5	5	5	4	5	5	3	5	5	3	5	3	3	5	4	5	5	4	4	4
71	4	4	5	4	5	4	4	3	5	3	4	4	5	4	5	3	5	5	4	4	4	3
72	5	4	5	5	5	5	3	4	5	3	5	3	5	3	4	5	3	4	3	3	5	3
73	4	4	5	5	4	4	4	5	3	4	5	5	5	3	4	4	3	5	2	3	4	4
74	5	5	5	5	4	3	4	3	4	4	4	5	5	4	5	4	3	4	4	5	5	5
75	5	5	4	5	5	5	5	4	5	5	5	4	5	3	5	5	2	5	5	5	5	5
76	4	5	5	5	5	4	5	5	3	5	5	3	5	3	3	5	4	5	5	4	4	4
77	4	4	5	4	5	4	4	3	5	3	4	4	5	4	5	3	5	5	4	4	4	3
78	5	4	5	5	5	5	3	4	5	3	5	3	5	3	4	5	3	4	3	3	5	3
79	4	4	5	5	4	4	4	5	3	4	5	5	5	3	4	4	3	5	2	3	4	4
80	5	5	5	5	4	3	4	3	4	4	4	5	5	4	5	4	3	4	4	5	5	5
81	5	5	4	5	5	5	5	4	5	5	5	4	5	3	5	5	2	5	5	5	5	5
82	4	5	5	5	5	4	5	5	3	5	5	3	5	3	3	5	4	5	5	4	4	4
83	4	4	5	4	5	4	4	3	5	3	4	4	5	4	5	3	5	5	4	4	4	3
84	5	5	5	5	4	3	4	3	4	4	4	5	5	4	5	4	3	4	4	5	5	5
85	5	5	4	5	5	5	5	4	5	5	5	4	5	3	5	5	2	5	5	5	5	5
86	4	5	5	5	5	4	5	5	3	5	5	3	5	3	3	5	4	5	5	4	4	4
87	4	4	5	4	5	4	4	3	5	3	4	4	5	4	5	3	5	5	4	4	4	3
88	5	4	5	5	5	5	3	4	5	3	5	3	5	3	4	5	3	4	3	3	5	3
89	4	4	5	5	4	4	4	5	3	4	5	5	5	3	4	4	3	5	2	3	4	4
90	5	5	5	5	4	3	4	3	4	4	4	5	5	4	5	4	3	4	4	5	5	5
91	5	5	5	5	4	3	4	3	4	4	4	5	5	4	5	4	3	4	4	5	5	5
92	5	5	4	5	5	5	5	4	5	5	5	4	5	3	5	5	2	5	5	5	5	5
93	4	5	5	5	5	4	5	5	3	5	5	3	5	3	3	5	4	5	5	4	4	4
94	4	4	5	4	5	4	4	3	5	3	4	4	5	4	5	3	5	5	4	4	4	3
95	5	4	5	5	5	5	3	4	5	3	5	3	5	3	4	5	3	4	3	3	5	3
96	4	4	5	5	4	4	4	5	3	4	5	5	5	3	4	4	3	5	2	3	4	4
97	5	5	5	5	4	3	4	3	4	4	4	5	5	4	5	4	3	4	4	5	5	5
98	5	5	4	5	5	5	5	4	5	5	5	4	5	3	5	5	2	5	5	5	5	5
99	4	5	5	5	5	4	5	5	3	5	5	3	5	3	3	5	4	5	5	4	4	4
100	4	4	5	4	5	4	4	3	5	3	4	4	5	4	5	3	5	5	4	4	4	3
101	5	5	5	5	4	3	4	3	4	4	4	5	5	4	5	4	3	4	4	5	5	5
102	5	5	4	5	5	5	5	4	5	5	5	4	5	3	5	5	2	5	5	5	5	5
103	4	5	5	5	5	4	5	5	3	5	5	3	5	3	3	5	4	5	5	4	4	4
104	4	4	5	4	5	4	4	3	5	3	4	4	5	4	5	3	5	5	4	4	4	3
105	5	4	5	5	5	5	3	4	5	3	5	3	5	3	4	5	3	4	3	3	5	3

106	4	4	5	5	4	4	4	5	3	4	5	5	5	3	4	4	3	5	2	3	4	4
107	5	5	5	5	4	3	4	3	4	4	4	5	5	4	5	4	3	4	4	5	5	5
108	5	5	4	5	5	5	5	4	5	5	5	4	5	3	5	5	2	5	5	5	5	5
109	4	5	5	5	5	4	5	5	3	5	5	3	5	3	3	5	4	5	5	4	4	4
110	4	4	5	4	5	4	4	3	5	3	4	4	5	4	5	3	5	5	4	4	4	3
111	5	4	5	5	5	5	3	4	5	3	5	3	5	3	4	5	3	4	3	3	5	3
112	4	4	5	5	4	4	4	5	3	4	5	5	5	3	4	4	3	5	2	3	4	4
113	5	5	5	5	4	3	4	3	4	4	4	5	5	4	5	4	3	4	4	5	5	5
114	5	5	4	5	5	5	5	4	5	5	5	4	5	3	5	5	2	5	5	5	5	5
115	4	5	5	5	5	4	5	5	3	5	5	3	5	3	3	5	4	5	5	4	4	4
116	4	4	5	4	5	4	4	3	5	3	4	4	5	4	5	3	5	5	4	4	4	3
117	5	4	5	5	5	5	3	4	5	3	5	3	5	3	4	5	3	4	3	3	5	3
118	4	4	5	5	4	4	4	5	3	4	5	5	5	3	4	4	3	5	2	3	4	4
119	5	5	5	5	4	3	4	3	4	4	4	5	5	4	5	4	3	4	4	5	5	5
120	5	5	4	5	5	5	5	4	5	5	5	4	5	3	5	5	2	5	5	5	5	5
121	4	5	5	5	5	4	5	5	3	5	5	3	5	3	3	5	4	5	5	4	4	4
122	4	4	5	4	5	4	4	3	5	3	4	4	5	4	5	3	5	5	4	4	4	3
123	5	5	5	5	4	3	4	3	4	4	4	5	5	4	5	4	3	4	4	5	5	5
124	5	5	4	5	5	5	5	4	5	5	5	4	5	3	5	5	2	5	5	5	5	5
125	4	5	5	5	5	4	5	5	3	5	5	3	5	3	3	5	4	5	5	4	4	4
126	4	4	5	4	5	4	4	3	5	3	4	4	5	4	5	3	5	5	4	4	4	3
127	5	4	5	5	5	5	3	4	5	3	5	3	5	3	4	5	3	4	3	3	5	3
128	4	4	5	5	4	4	4	5	3	4	5	5	5	3	4	4	3	5	2	3	4	4
129	5	5	5	5	4	3	4	3	4	4	4	5	5	4	5	4	3	4	4	5	5	5
130	5	5	4	5	5	5	5	4	5	5	5	4	5	3	5	5	2	5	5	5	5	5
131	4	5	5	5	5	4	5	5	3	5	5	3	5	3	3	5	4	5	5	4	4	4
132	4	4	5	4	5	4	4	3	5	3	4	4	5	4	5	3	5	5	4	4	4	3
133	5	4	5	5	5	5	3	4	5	3	5	3	5	3	4	5	3	4	3	3	5	3
134	4	4	5	5	4	4	4	5	3	4	5	5	5	3	4	4	3	5	2	3	4	4
135	5	5	5	5	4	3	4	3	4	4	4	5	5	4	5	4	3	4	4	5	5	5
136	5	5	4	5	5	5	5	4	5	5	5	4	5	3	5	5	2	5	5	5	5	5
137	4	5	5	5	5	4	5	5	3	5	5	3	5	3	3	5	4	5	5	4	4	4
138	4	4	5	4	5	4	4	3	5	3	4	4	5	4	5	3	5	5	4	4	4	3
139	5	5	5	5	4	3	4	3	4	4	4	5	5	4	5	4	3	4	4	5	5	5
140	5	5	4	5	5	5	5	4	5	5	5	4	5	3	5	5	2	5	5	5	5	5
141	4	5	5	5	5	4	5	5	3	5	5	3	5	3	3	5	4	5	5	4	4	4
142	4	4	5	4	5	4	4	3	5	3	4	4	5	4	5	3	5	5	4	4	4	3
143	5	4	5	5	5	5	3	4	5	3	5	3	5	3	4	5	3	4	3	3	5	3
144	4	4	5	5	4	4	4	5	3	4	5	5	5	3	4	4	3	5	2	3	4	4
145	5	5	5	5	4	3	4	3	4	4	4	5	5	4	5	4	3	4	4	5	5	5
146	5	5	5	5	4	3	4	3	4	4	4	5	5	4	5	4	3	4	4	5	5	5
147	5	5	4	5	5	5	5	4	5	5	5	4	5	3	5	5	2	5	5	5	5	5
148	4	5	5	5	5	4	5	5	3	5	5	3	5	3	3	5	4	5	5	4	4	4
149	4	4	5	4	5	4	4	3	5	3	4	4	5	4	5	3	5	5	4	4	4	3
150	5	4	5	5	5	5	3	4	5	3	5	3	5	3	4	5	3	4	3	3	5	3
151	4	4	5	5	4	4	4	5	3	4	5	5	5	3	4	4	3	5	2	3	4	4

152	5	5	5	5	4	3	4	3	4	4	4	5	5	4	5	4	3	4	4	5	5	5
153	5	5	4	5	5	5	5	4	5	5	5	4	5	3	5	5	2	5	5	5	5	5
154	4	5	5	5	5	4	5	5	3	5	5	3	5	3	3	5	4	5	5	4	4	4
155	4	4	5	4	5	4	4	3	5	3	4	4	5	4	5	3	5	5	4	4	4	3
156	5	5	5	5	4	3	4	3	4	4	4	5	5	4	5	4	3	4	4	5	5	5
157	5	5	4	5	5	5	5	4	5	5	5	4	5	3	5	5	2	5	5	5	5	5
158	4	5	5	5	5	4	5	5	3	5	5	3	5	3	3	5	4	5	5	4	4	4
159	4	4	5	4	5	4	4	3	5	3	4	4	5	4	5	3	5	5	4	4	4	3
160	5	4	5	5	5	5	3	4	5	3	5	3	5	3	4	5	3	4	3	3	5	3
161	4	4	5	5	4	4	4	5	3	4	5	5	5	3	4	4	3	5	2	3	4	4
162	5	5	5	5	4	3	4	3	4	4	4	5	5	4	5	4	3	4	4	5	5	5
163	5	5	4	5	5	5	5	4	5	5	5	4	5	3	5	5	2	5	5	5	5	5
164	4	5	5	5	5	4	5	5	3	5	5	3	5	3	3	5	4	5	5	4	4	4
165	4	4	5	4	5	4	4	3	5	3	4	4	5	4	5	3	5	5	4	4	4	3
166	5	4	5	5	5	5	3	4	5	3	5	3	5	3	4	5	3	4	3	3	5	3
167	4	4	5	5	4	4	4	5	3	4	5	5	5	3	4	4	3	5	2	3	4	4
168	5	5	5	5	4	3	4	3	4	4	4	5	5	4	5	4	3	4	4	5	5	5
169	5	5	4	5	5	5	5	4	5	5	5	4	5	3	5	5	2	5	5	5	5	5
170	4	5	5	5	5	4	5	5	3	5	5	3	5	3	3	5	4	5	5	4	4	4
171	4	4	5	4	5	4	4	3	5	3	4	4	5	4	5	3	5	5	4	4	4	3
172	5	4	5	5	5	5	3	4	5	3	5	3	5	3	4	5	3	4	3	3	5	3
173	4	4	5	5	4	4	4	5	3	4	5	5	5	3	4	4	3	5	2	3	4	4
174	5	5	5	5	4	3	4	3	4	4	4	5	5	4	5	4	3	4	4	5	5	5
175	5	5	4	5	5	5	5	4	5	5	5	4	5	3	5	5	2	5	5	5	5	5
176	4	5	5	5	5	4	5	5	3	5	5	3	5	3	3	5	4	5	5	4	4	4
177	4	4	5	4	5	4	4	3	5	3	4	4	5	4	5	3	5	5	4	4	4	3
178	5	5	5	5	4	3	4	3	4	4	4	5	5	4	5	4	3	4	4	5	5	5
179	5	5	4	5	5	5	5	4	5	5	5	4	5	3	5	5	2	5	5	5	5	5
180	4	5	5	5	5	4	5	5	3	5	5	3	5	3	3	5	4	5	5	4	4	4
181	4	4	5	4	5	4	4	3	5	3	4	4	5	4	5	3	5	5	4	4	4	3
182	5	4	5	5	5	5	3	4	5	3	5	3	5	3	4	5	3	4	3	3	5	3
183	4	4	5	5	4	4	4	5	3	4	5	5	5	3	4	4	3	5	2	3	4	4
184	5	5	5	5	4	3	4	3	4	4	4	5	5	4	5	4	3	4	4	5	5	5
185	5	5	4	5	5	5	5	4	5	5	5	4	5	3	5	5	2	5	5	5	5	5
186	4	5	5	5	5	4	5	5	3	5	5	3	5	3	3	5	4	5	5	4	4	4
187	4	4	5	4	5	4	4	3	5	3	4	4	5	4	5	3	5	5	4	4	4	3
188	5	4	5	5	5	5	3	4	5	3	5	3	5	3	4	5	3	4	3	3	5	3
189	4	4	5	5	4	4	4	5	3	4	5	5	5	3	4	4	3	5	2	3	4	4
190	5	5	5	5	4	3	4	3	4	4	4	5	5	4	5	4	3	4	4	5	5	5
191	5	5	4	5	5	5	5	4	5	5	5	4	5	3	5	5	2	5	5	5	5	5
192	4	5	5	5	5	4	5	5	3	5	5	3	5	3	3	5	4	5	5	4	4	4
193	4	4	5	4	5	4	4	3	5	3	4	4	5	4	5	3	5	5	4	4	4	3
194	5	5	5	5	4	3	4	3	4	4	4	5	5	4	5	4	3	4	4	5	5	5
195	5	5	4	5	5	5	5	4	5	5	5	4	5	3	5	5	2	5	5	5	5	5
196	4	5	5	5	5	4	5	5	3	5	5	3	5	3	3	5	4	5	5	4	4	4
197	4	4	5	4	5	4	4	3	5	3	4	4	5	4	5	3	5	5	4	4	4	3

198	5	4	5	5	5	5	3	4	5	3	5	3	5	3	4	5	3	4	3	3	5	3
199	4	4	5	5	4	4	4	5	3	4	5	5	5	3	4	4	3	5	2	3	4	4
200	5	5	5	5	4	3	4	3	4	4	4	5	5	4	5	4	3	4	4	5	5	5
201	5	5	5	5	4	3	4	3	4	4	4	5	5	4	5	4	3	4	4	5	5	5
202	5	5	4	5	5	5	5	4	5	5	5	4	5	3	5	5	2	5	5	5	5	5
203	4	5	5	5	5	4	5	5	3	5	5	3	5	3	3	5	4	5	5	4	4	4
204	4	4	5	4	5	4	4	3	5	3	4	4	5	4	5	3	5	5	4	4	4	3
205	5	4	5	5	5	5	3	4	5	3	5	3	5	3	4	5	3	4	3	3	5	3
206	4	4	5	5	4	4	4	5	3	4	5	5	5	3	4	4	3	5	2	3	4	4
207	5	5	5	5	4	3	4	3	4	4	4	5	5	4	5	4	3	4	4	5	5	5
208	5	5	4	5	5	5	5	4	5	5	5	4	5	3	5	5	2	5	5	5	5	5
209	4	5	5	5	5	4	5	5	3	5	5	3	5	3	3	5	4	5	5	4	4	4
210	4	4	5	4	5	4	4	3	5	3	4	4	5	4	5	3	5	5	4	4	4	3
211	5	5	5	5	4	3	4	3	4	4	4	5	5	4	5	4	3	4	4	5	5	5
212	5	5	4	5	5	5	5	4	5	5	5	4	5	3	5	5	2	5	5	5	5	5
213	4	5	5	5	5	4	5	5	3	5	5	3	5	3	3	5	4	5	5	4	4	4
214	4	4	5	4	5	4	4	3	5	3	4	4	5	4	5	3	5	5	4	4	4	3
215	5	4	5	5	5	5	3	4	5	3	5	3	5	3	4	5	3	4	3	3	5	3
216	4	4	5	5	4	4	4	5	3	4	5	5	5	3	4	4	3	5	2	3	4	4
217	5	5	5	5	4	3	4	3	4	4	4	5	5	4	5	4	3	4	4	5	5	5
218	5	5	4	5	5	5	5	4	5	5	5	4	5	3	5	5	2	5	5	5	5	5
219	4	5	5	5	5	4	5	5	3	5	5	3	5	3	3	5	4	5	5	4	4	4
220	4	4	5	4	5	4	4	3	5	3	4	4	5	4	5	3	5	5	4	4	4	3
221	5	4	5	5	5	5	3	4	5	3	5	3	5	3	4	5	3	4	3	3	5	3
222	4	4	5	5	4	4	4	5	3	4	5	5	5	3	4	4	3	5	2	3	4	4
223	5	5	5	5	4	3	4	3	4	4	4	5	5	4	5	4	3	4	4	5	5	5
224	5	5	4	5	5	5	5	4	5	5	5	4	5	3	5	5	2	5	5	5	5	5
225	4	5	5	5	5	4	5	5	3	5	5	3	5	3	3	5	4	5	5	4	4	4
226	4	4	5	4	5	4	4	3	5	3	4	4	5	4	5	3	5	5	4	4	4	3
227	5	4	5	5	5	5	3	4	5	3	5	3	5	3	4	5	3	4	3	3	5	3
228	4	4	5	5	4	4	4	5	3	4	5	5	5	3	4	4	3	5	2	3	4	4
229	5	5	5	5	4	3	4	3	4	4	4	5	5	4	5	4	3	4	4	5	5	5
230	5	5	4	5	5	5	5	4	5	5	5	4	5	3	5	5	2	5	5	5	5	5
231	4	5	5	5	5	4	5	5	3	5	5	3	5	3	3	5	4	5	5	4	4	4
232	4	4	5	4	5	4	4	3	5	3	4	4	5	4	5	3	5	5	4	4	4	3
233	5	5	5	5	4	3	4	3	4	4	4	5	5	4	5	4	3	4	4	5	5	5
234	5	5	4	5	5	5	5	4	5	5	5	4	5	3	5	5	2	5	5	5	5	5
235	4	5	5	5	5	4	5	5	3	5	5	3	5	3	3	5	4	5	5	4	4	4
236	4	4	5	4	5	4	4	3	5	3	4	4	5	4	5	3	5	5	4	4	4	3
237	5	4	5	5	5	5	3	4	5	3	5	3	5	3	4	5	3	4	3	3	5	3
238	4	4	5	5	4	4	4	5	3	4	5	5	5	3	4	4	3	5	2	3	4	4
239	5	5	5	5	4	3	4	3	4	4	4	5	5	4	5	4	3	4	4	5	5	5
240	5	5	4	5	5	5	5	4	5	5	5	4	5	3	5	5	2	5	5	5	5	5
241	4	5	5	5	5	4	5	5	3	5	5	3	5	3	3	5	4	5	5	4	4	4
242	4	4	5	4	5	4	4	3	5	3	4	4	5	4	5	3	5	5	4	4	4	3
243	5	4	5	5	5	5	3	4	5	3	5	3	5	3	4	5	3	4	3	3	5	3

244	4	4	5	5	4	4	4	5	3	4	5	5	5	3	4	4	3	5	2	3	4	4
245	5	5	5	5	4	3	4	3	4	4	4	5	5	4	5	4	3	4	4	5	5	5
246	5	5	4	5	5	5	5	4	5	5	5	4	5	3	5	5	2	5	5	5	5	5
247	4	5	5	5	5	4	5	5	3	5	5	3	5	3	3	5	4	5	5	4	4	4
248	4	4	5	4	5	4	4	3	5	3	4	4	5	4	5	3	5	5	4	4	4	3
249	5	5	5	5	4	3	4	3	4	4	4	5	5	4	5	4	3	4	4	5	5	5
250	5	5	4	5	5	5	5	4	5	5	5	4	5	3	5	5	2	5	5	5	5	5
251	4	5	5	5	5	4	5	5	3	5	5	3	5	3	3	5	4	5	5	4	4	4
252	4	4	5	4	5	4	4	3	5	3	4	4	5	4	5	3	5	5	4	4	4	3
253	5	4	5	5	5	5	3	4	5	3	5	3	5	3	4	5	3	4	3	3	5	3
254	4	4	5	5	4	4	4	5	3	4	5	5	5	3	4	4	3	5	2	3	4	4
255	5	5	5	5	4	3	4	3	4	4	4	5	5	4	5	4	3	4	4	5	5	5
256	5	5	5	5	4	3	4	3	4	4	4	5	5	4	5	4	3	4	4	5	5	5
257	5	5	4	5	5	5	5	4	5	5	5	4	5	3	5	5	2	5	5	5	5	5
258	4	5	5	5	5	4	5	5	3	5	5	3	5	3	3	5	4	5	5	4	4	4
259	4	4	5	4	5	4	4	3	5	3	4	4	5	4	5	3	5	5	4	4	4	3
260	5	4	5	5	5	5	3	4	5	3	5	3	5	3	4	5	3	4	3	3	5	3
261	4	4	5	5	4	4	4	5	3	4	5	5	5	3	4	4	3	5	2	3	4	4
262	5	5	5	5	4	3	4	3	4	4	4	5	5	4	5	4	3	4	4	5	5	5
263	5	5	4	5	5	5	5	4	5	5	5	4	5	3	5	5	2	5	5	5	5	5
264	4	5	5	5	5	4	5	5	3	5	5	3	5	3	3	5	4	5	5	4	4	4
265	4	4	5	4	5	4	4	3	5	3	4	4	5	4	5	3	5	5	4	4	4	3
266	5	5	5	5	4	3	4	3	4	4	4	5	5	4	5	4	3	4	4	5	5	5
267	5	5	4	5	5	5	5	4	5	5	5	4	5	3	5	5	2	5	5	5	5	5
268	4	5	5	5	5	4	5	5	3	5	5	3	5	3	3	5	4	5	5	4	4	4
269	4	4	5	4	5	4	4	3	5	3	4	4	5	4	5	3	5	5	4	4	4	3
270	5	4	5	5	5	5	3	4	5	3	5	3	5	3	4	5	3	4	3	3	5	3
271	4	4	5	5	4	4	4	5	3	4	5	5	5	3	4	4	3	5	2	3	4	4
272	5	5	5	5	4	3	4	3	4	4	4	5	5	4	5	4	3	4	4	5	5	5
273	5	5	4	5	5	5	5	4	5	5	5	4	5	3	5	5	2	5	5	5	5	5
274	4	5	5	5	5	4	5	5	3	5	5	3	5	3	3	5	4	5	5	4	4	4
275	4	4	5	4	5	4	4	3	5	3	4	4	5	4	5	3	5	5	4	4	4	3
276	5	4	5	5	5	5	3	4	5	3	5	3	5	3	4	5	3	4	3	3	5	3
277	4	4	5	5	4	4	4	5	3	4	5	5	5	3	4	4	3	5	2	3	4	4
278	5	5	5	5	4	3	4	3	4	4	4	5	5	4	5	4	3	4	4	5	5	5
279	5	5	4	5	5	5	5	4	5	5	5	4	5	3	5	5	2	5	5	5	5	5
280	4	5	5	5	5	4	5	5	3	5	5	3	5	3	3	5	4	5	5	4	4	4
281	4	4	5	4	5	4	4	3	5	3	4	4	5	4	5	3	5	5	4	4	4	3
282	5	4	5	5	5	5	3	4	5	3	5	3	5	3	4	5	3	4	3	3	5	3
283	4	4	5	5	4	4	4	5	3	4	5	5	5	3	4	4	3	5	2	3	4	4
284	5	5	5	5	4	3	4	3	4	4	4	5	5	4	5	4	3	4	4	5	5	5
285	5	5	4	5	5	5	5	4	5	5	5	4	5	3	5	5	2	5	5	5	5	5
286	4	5	5	5	5	4	5	5	3	5	5	3	5	3	3	5	4	5	5	4	4	4
287	4	4	5	4	5	4	4	3	5	3	4	4	5	4	5	3	5	5	4	4	4	3
288	5	5	5	5	4	3	4	3	4	4	4	5	5	4	5	4	3	4	4	5	5	5
289	5	5	4	5	5	5	5	4	5	5	5	4	5	3	5	5	2	5	5	5	5	5

290	4	5	5	5	5	4	5	5	3	5	5	3	5	3	3	5	4	5	5	4	4	4
291	4	4	5	4	5	4	4	3	5	3	4	4	5	4	5	3	5	5	4	4	4	3
292	5	4	5	5	5	5	3	4	5	3	5	3	5	3	4	5	3	4	3	3	5	3
293	4	4	5	5	4	4	4	5	3	4	5	5	5	3	4	4	3	5	2	3	4	4
294	5	5	5	5	4	3	4	3	4	4	4	5	5	4	5	4	3	4	4	5	5	5
295	5	5	4	5	5	5	5	4	5	5	5	4	5	3	5	5	2	5	5	5	5	5
296	4	5	5	5	5	4	5	5	3	5	5	3	5	3	3	5	4	5	5	4	4	4
297	4	4	5	4	5	4	4	3	5	3	4	4	5	4	5	3	5	5	4	4	4	3
298	5	4	5	5	5	5	3	4	5	3	5	3	5	3	4	5	3	4	3	3	5	3
299	4	4	5	5	4	4	4	5	3	4	5	5	5	3	4	4	3	5	2	3	4	4
300	5	5	5	5	4	3	4	3	4	4	4	5	5	4	5	4	3	4	4	5	5	5
301	5	5	4	5	5	5	5	4	5	5	5	4	5	3	5	5	2	5	5	5	5	5
302	4	5	5	5	5	4	5	5	3	5	5	3	5	3	3	5	4	5	5	4	4	4
303	4	4	5	4	5	4	4	3	5	3	4	4	5	4	5	3	5	5	4	4	4	3
304	5	5	5	5	4	3	4	3	4	4	4	5	5	4	5	4	3	4	4	5	5	5
305	5	5	4	5	5	5	5	4	5	5	5	4	5	3	5	5	2	5	5	5	5	5
306	4	5	5	5	5	4	5	5	3	5	5	3	5	3	3	5	4	5	5	4	4	4
307	4	4	5	4	5	4	4	3	5	3	4	4	5	4	5	3	5	5	4	4	4	3
308	5	4	5	5	5	5	3	4	5	3	5	3	5	3	4	5	3	4	3	3	5	3
309	4	4	5	5	4	4	4	5	3	4	5	5	5	3	4	4	3	5	2	3	4	4
310	5	5	5	5	4	3	4	3	4	4	4	5	5	4	5	4	3	4	4	5	5	5
311	5	5	5	5	4	3	4	3	4	4	4	5	5	4	5	4	3	4	4	5	5	5
312	5	5	4	5	5	5	5	4	5	5	5	4	5	3	5	5	2	5	5	5	5	5
313	4	5	5	5	5	4	5	5	3	5	5	3	5	3	3	5	4	5	5	4	4	4
314	4	4	5	4	5	4	4	3	5	3	4	4	5	4	5	3	5	5	4	4	4	3
315	5	4	5	5	5	5	3	4	5	3	5	3	5	3	4	5	3	4	3	3	5	3
316	4	4	5	5	4	4	4	5	3	4	5	5	5	3	4	4	3	5	2	3	4	4
317	5	5	5	5	4	3	4	3	4	4	4	5	5	4	5	4	3	4	4	5	5	5
318	5	5	4	5	5	5	5	4	5	5	5	4	5	3	5	5	2	5	5	5	5	5
319	4	5	5	5	5	4	5	5	3	5	5	3	5	3	3	5	4	5	5	4	4	4
320	4	4	5	4	5	4	4	3	5	3	4	4	5	4	5	3	5	5	4	4	4	3
321	5	5	5	5	4	3	4	3	4	4	4	5	5	4	5	4	3	4	4	5	5	5
322	5	5	4	5	5	5	5	4	5	5	5	4	5	3	5	5	2	5	5	5	5	5
323	4	5	5	5	5	4	5	5	3	5	5	3	5	3	3	5	4	5	5	4	4	4
324	4	4	5	4	5	4	4	3	5	3	4	4	5	4	5	3	5	5	4	4	4	3
325	5	4	5	5	5	5	3	4	5	3	5	3	5	3	4	5	3	4	3	3	5	3
326	4	4	5	5	4	4	4	5	3	4	5	5	5	3	4	4	3	5	2	3	4	4
327	5	5	5	5	4	3	4	3	4	4	4	5	5	4	5	4	3	4	4	5	5	5
328	5	5	4	5	5	5	5	4	5	5	5	4	5	3	5	5	2	5	5	5	5	5
329	4	5	5	5	5	4	5	5	3	5	5	3	5	3	3	5	4	5	5	4	4	4
330	4	4	5	4	5	4	4	3	5	3	4	4	5	4	5	3	5	5	4	4	4	3
331	5	4	5	5	5	5	3	4	5	3	5	3	5	3	4	5	3	4	3	3	5	3
332	4	4	5	5	4	4	4	5	3	4	5	5	5	3	4	4	3	5	2	3	4	4
333	5	5	5	5	4	3	4	3	4	4	4	5	5	4	5	4	3	4	4	5	5	5
334	5	5	4	5	5	5	5	4	5	5	5	4	5	3	5	5	2	5	5	5	5	5
335	4	5	5	5	5	4	5	5	3	5	5	3	5	3	3	5	4	5	5	4	4	4

336	4	4	5	4	5	4	4	3	5	3	4	4	5	4	5	3	5	5	4	4	4	3
337	5	4	5	5	5	5	3	4	5	3	5	3	5	3	4	5	3	4	3	3	5	3
338	4	4	5	5	4	4	4	5	3	4	5	5	5	3	4	4	3	5	2	3	4	4
339	5	5	5	5	4	3	4	3	4	4	4	5	5	4	5	4	3	4	4	5	5	5
340	5	5	4	5	5	5	5	4	5	5	5	4	5	3	5	5	2	5	5	5	5	5
341	4	5	5	5	5	4	5	5	3	5	5	3	5	3	3	5	4	5	5	4	4	4
342	4	4	5	4	5	4	4	3	5	3	4	4	5	4	5	3	5	5	4	4	4	3
343	5	5	5	5	4	3	4	3	4	4	4	5	5	4	5	4	3	4	4	5	5	5
344	5	5	4	5	5	5	5	4	5	5	5	4	5	3	5	5	2	5	5	5	5	5
345	4	5	5	5	5	4	5	5	3	5	5	3	5	3	3	5	4	5	5	4	4	4
346	4	4	5	4	5	4	4	3	5	3	4	4	5	4	5	3	5	5	4	4	4	3
347	5	4	5	5	5	5	3	4	5	3	5	3	5	3	4	5	3	4	3	3	5	3
348	4	4	5	5	4	4	4	5	3	4	5	5	5	3	4	4	3	5	2	3	4	4
349	5	5	5	5	4	3	4	3	4	4	4	5	5	4	5	4	3	4	4	5	5	5
350	5	5	4	5	5	5	5	4	5	5	5	4	5	3	5	5	2	5	5	5	5	5
351	4	5	5	5	5	4	5	5	3	5	5	3	5	3	3	5	4	5	5	4	4	4
352	4	4	5	4	5	4	4	3	5	3	4	4	5	4	5	3	5	5	4	4	4	3
353	5	4	5	5	5	5	3	4	5	3	5	3	5	3	4	5	3	4	3	3	5	3
354	4	4	5	5	4	4	4	5	3	4	5	5	5	3	4	4	3	5	2	3	4	4
355	5	5	5	5	4	3	4	3	4	4	4	5	5	4	5	4	3	4	4	5	5	5
356	5	5	4	5	5	5	5	4	5	5	5	4	5	3	5	5	2	5	5	5	5	5
357	4	5	5	5	5	4	5	5	3	5	5	3	5	3	3	5	4	5	5	4	4	4
358	4	4	5	4	5	4	4	3	5	3	4	4	5	4	5	3	5	5	4	4	4	3
359	5	5	5	5	4	3	4	3	4	4	4	5	5	4	5	4	3	4	4	5	5	5
360	5	5	4	5	5	5	5	4	5	5	5	4	5	3	5	5	2	5	5	5	5	5
361	4	5	5	5	5	4	5	5	3	5	5	3	5	3	3	5	4	5	5	4	4	4
362	4	4	5	4	5	4	4	3	5	3	4	4	5	4	5	3	5	5	4	4	4	3
363	5	4	5	5	5	5	3	4	5	3	5	3	5	3	4	5	3	4	3	3	5	3
364	4	4	5	5	4	4	4	5	3	4	5	5	5	3	4	4	3	5	2	3	4	4
365	5	5	5	5	4	3	4	3	4	4	4	5	5	4	5	4	3	4	4	5	5	5
366	5	5	5	5	4	3	4	3	4	4	4	5	5	4	5	4	3	4	4	5	5	5
367	5	5	4	5	5	5	5	4	5	5	5	4	5	3	5	5	2	5	5	5	5	5
368	4	5	5	5	5	4	5	5	3	5	5	3	5	3	3	5	4	5	5	4	4	4
369	4	4	5	4	5	4	4	3	5	3	4	4	5	4	5	3	5	5	4	4	4	3
370	5	4	5	5	5	5	3	4	5	3	5	3	5	3	4	5	3	4	3	3	5	3
371	4	4	5	5	4	4	4	5	3	4	5	5	5	3	4	4	3	5	2	3	4	4
372	5	5	5	5	4	3	4	3	4	4	4	5	5	4	5	4	3	4	4	5	5	5
373	5	5	4	5	5	5	5	4	5	5	5	4	5	3	5	5	2	5	5	5	5	5
374	4	5	5	5	5	4	5	5	3	5	5	3	5	3	3	5	4	5	5	4	4	4
375	4	4	5	4	5	4	4	3	5	3	4	4	5	4	5	3	5	5	4	4	4	3
376	5	5	5	5	4	3	4	3	4	4	4	5	5	4	5	4	3	4	4	5	5	5
377	5	5	4	5	5	5	5	4	5	5	5	4	5	3	5	5	2	5	5	5	5	5
378	4	5	5	5	5	4	5	5	3	5	5	3	5	3	3	5	4	5	5	4	4	4
379	4	4	5	4	5	4	4	3	5	3	4	4	5	4	5	3	5	5	4	4	4	3
380	5	4	5	5	5	5	3	4	5	3	5	3	5	3	4	5	3	4	3	3	5	3
381	4	4	5	5	4	4	4	5	3	4	5	5	5	3	4	4	3	5	2	3	4	4

382	5	5	5	5	4	3	4	3	4	4	4	5	5	4	5	4	3	4	4	5	5	5
383	5	5	4	5	5	5	5	4	5	5	5	4	5	3	5	5	2	5	5	5	5	5
384	4	5	5	5	5	4	5	5	3	5	5	3	5	3	3	5	4	5	5	4	4	4
385	4	4	5	4	5	4	4	3	5	3	4	4	5	4	5	3	5	5	4	4	4	3
386	5	4	5	5	5	5	3	4	5	3	5	3	5	3	4	5	3	4	3	3	5	3
387	4	4	5	5	4	4	4	5	3	4	5	5	5	3	4	4	3	5	2	3	4	4
388	5	5	5	5	4	3	4	3	4	4	4	5	5	4	5	4	3	4	4	5	5	5
389	5	5	4	5	5	5	5	4	5	5	5	4	5	3	5	5	2	5	5	5	5	5
390	4	5	5	5	5	4	5	5	3	5	5	3	5	3	3	5	4	5	5	4	4	4
391	4	4	5	4	5	4	4	3	5	3	4	4	5	4	5	3	5	5	4	4	4	3
392	5	4	5	5	5	5	3	4	5	3	5	3	5	3	4	5	3	4	3	3	5	3
393	4	4	5	5	4	4	4	5	3	4	5	5	5	3	4	4	3	5	2	3	4	4
394	5	5	5	5	4	3	4	3	4	4	4	5	5	4	5	4	3	4	4	5	5	5
395	5	5	4	5	5	5	5	4	5	5	5	4	5	3	5	5	2	5	5	5	5	5
396	4	5	5	5	5	4	5	5	3	5	5	3	5	3	3	5	4	5	5	4	4	4
397	4	4	5	4	5	4	4	3	5	3	4	4	5	4	5	3	5	5	4	4	4	3
398	5	5	5	5	4	3	4	3	4	4	4	5	5	4	5	4	3	4	4	5	5	5
399	5	5	4	5	5	5	5	4	5	5	5	4	5	3	5	5	2	5	5	5	5	5
400	4	5	5	5	5	4	5	5	3	5	5	3	5	3	3	5	4	5	5	4	4	4
401	4	4	5	4	5	4	4	3	5	3	4	4	5	4	5	3	5	5	4	4	4	3
402	5	4	5	5	5	5	3	4	5	3	5	3	5	3	4	5	3	4	3	3	5	3
403	4	4	5	5	4	4	4	5	3	4	5	5	5	3	4	4	3	5	2	3	4	4
404	5	5	5	5	4	3	4	3	4	4	4	5	5	4	5	4	3	4	4	5	5	5
405	5	5	4	5	5	5	5	4	5	5	5	4	5	3	5	5	2	5	5	5	5	5
406	4	5	5	5	5	4	5	5	3	5	5	3	5	3	3	5	4	5	5	4	4	4
407	4	4	5	4	5	4	4	3	5	3	4	4	5	4	5	3	5	5	4	4	4	3
408	5	4	5	5	5	5	3	4	5	3	5	3	5	3	4	5	3	4	3	3	5	3
409	4	4	5	5	4	4	4	5	3	4	5	5	5	3	4	4	3	5	2	3	4	4
410	5	5	5	5	4	3	4	3	4	4	4	5	5	4	5	4	3	4	4	5	5	5
411	5	5	4	5	5	5	5	4	5	5	5	4	5	3	5	5	2	5	5	5	5	5
412	4	5	5	5	5	4	5	5	3	5	5	3	5	3	3	5	4	5	5	4	4	4
413	4	4	5	4	5	4	4	3	5	3	4	4	5	4	5	3	5	5	4	4	4	3
414	5	5	5	5	4	3	4	3	4	4	4	5	5	4	5	4	3	4	4	5	5	5
415	5	5	4	5	5	5	5	4	5	5	5	4	5	3	5	5	2	5	5	5	5	5
416	4	5	5	5	5	4	5	5	3	5	5	3	5	3	3	5	4	5	5	4	4	4
417	4	4	5	4	5	4	4	3	5	3	4	4	5	4	5	3	5	5	4	4	4	3
418	5	4	5	5	5	5	3	4	5	3	5	3	5	3	4	5	3	4	3	3	5	3
419	4	4	5	5	4	4	4	5	3	4	5	5	5	3	4	4	3	5	2	3	4	4
420	5	5	5	5	4	3	4	3	4	4	4	5	5	4	5	4	3	4	4	5	5	5
421	5	5	5	5	4	3	4	3	4	4	4	5	5	4	5	4	3	4	4	5	5	5
422	5	5	4	5	5	5	5	4	5	5	5	4	5	3	5	5	2	5	5	5	5	5
423	4	5	5	5	5	4	5	5	3	5	5	3	5	3	3	5	4	5	5	4	4	4
424	4	4	5	4	5	4	4	3	5	3	4	4	5	4	5	3	5	5	4	4	4	3
425	5	4	5	5	5	5	3	4	5	3	5	3	5	3	4	5	3	4	3	3	5	3
426	4	4	5	5	4	4	4	5	3	4	5	5	5	3	4	4	3	5	2	3	4	4
427	5	5	5	5	4	3	4	3	4	4	4	5	5	4	5	4	3	4	4	5	5	5

428	5	5	4	5	5	5	5	4	5	5	5	4	5	3	5	5	2	5	5	5	5	5
429	4	5	5	5	5	4	5	5	3	5	5	3	5	3	3	5	4	5	5	4	4	4
430	4	4	5	4	5	4	4	3	5	3	4	4	5	4	5	3	5	5	4	4	4	3
431	5	5	5	5	4	3	4	3	4	4	4	5	5	4	5	4	3	4	4	5	5	5
432	5	5	4	5	5	5	5	4	5	5	5	4	5	3	5	5	2	5	5	5	5	5
433	4	5	5	5	5	4	5	5	3	5	5	3	5	3	3	5	4	5	5	4	4	4
434	4	4	5	4	5	4	4	3	5	3	4	4	5	4	5	3	5	5	4	4	4	3
435	5	4	5	5	5	5	3	4	5	3	5	3	5	3	4	5	3	4	3	3	5	3
436	4	4	5	5	4	4	4	5	3	4	5	5	5	3	4	4	3	5	2	3	4	4
437	5	5	5	5	4	3	4	3	4	4	4	5	5	4	5	4	3	4	4	5	5	5
438	5	5	4	5	5	5	5	4	5	5	5	4	5	3	5	5	2	5	5	5	5	5
439	4	5	5	5	5	4	5	5	3	5	5	3	5	3	3	5	4	5	5	4	4	4
440	4	4	5	4	5	4	4	3	5	3	4	4	5	4	5	3	5	5	4	4	4	3
441	5	4	5	5	5	5	3	4	5	3	5	3	5	3	4	5	3	4	3	3	5	3
442	4	4	5	5	4	4	4	5	3	4	5	5	5	3	4	4	3	5	2	3	4	4
443	5	5	5	5	4	3	4	3	4	4	4	5	5	4	5	4	3	4	4	5	5	5
444	5	5	4	5	5	5	5	4	5	5	5	4	5	3	5	5	2	5	5	5	5	5
445	4	5	5	5	5	4	5	5	3	5	5	3	5	3	3	5	4	5	5	4	4	4
446	4	4	5	4	5	4	4	3	5	3	4	4	5	4	5	3	5	5	4	4	4	3
447	5	4	5	5	5	5	3	4	5	3	5	3	5	3	4	5	3	4	3	3	5	3
448	4	4	5	5	4	4	4	5	3	4	5	5	5	3	4	4	3	5	2	3	4	4
449	5	5	5	5	4	3	4	3	4	4	4	5	5	4	5	4	3	4	4	5	5	5
450	5	5	4	5	5	5	5	4	5	5	5	4	5	3	5	5	2	5	5	5	5	5
451	4	5	5	5	5	4	5	5	3	5	5	3	5	3	3	5	4	5	5	4	4	4
452	4	4	5	4	5	4	4	3	5	3	4	4	5	4	5	3	5	5	4	4	4	3
453	5	5	5	5	4	3	4	3	4	4	4	5	5	4	5	4	3	4	4	5	5	5
454	5	5	4	5	5	5	5	4	5	5	5	4	5	3	5	5	2	5	5	5	5	5
455	4	5	5	5	5	4	5	5	3	5	5	3	5	3	3	5	4	5	5	4	4	4
456	4	4	5	4	5	4	4	3	5	3	4	4	5	4	5	3	5	5	4	4	4	3
457	5	4	5	5	5	5	3	4	5	3	5	3	5	3	4	5	3	4	3	3	5	3
458	4	4	5	5	4	4	4	5	3	4	5	5	5	3	4	4	3	5	2	3	4	4
459	5	5	5	5	4	3	4	3	4	4	4	5	5	4	5	4	3	4	4	5	5	5
460	5	5	4	5	5	5	5	4	5	5	5	4	5	3	5	5	2	5	5	5	5	5
461	4	5	5	5	5	4	5	5	3	5	5	3	5	3	3	5	4	5	5	4	4	4
462	4	4	5	4	5	4	4	3	5	3	4	4	5	4	5	3	5	5	4	4	4	3
463	5	4	5	5	5	5	3	4	5	3	5	3	5	3	4	5	3	4	3	3	5	3
464	4	4	5	5	4	4	4	5	3	4	5	5	5	3	4	4	3	5	2	3	4	4
465	5	5	5	5	4	3	4	3	4	4	4	5	5	4	5	4	3	4	4	5	5	5
466	5	5	4	5	5	5	5	4	5	5	5	4	5	3	5	5	2	5	5	5	5	5
467	4	5	5	5	5	4	5	5	3	5	5	3	5	3	3	5	4	5	5	4	4	4
468	4	4	5	4	5	4	4	3	5	3	4	4	5	4	5	3	5	5	4	4	4	3
469	5	5	5	5	4	3	4	3	4	4	4	5	5	4	5	4	3	4	4	5	5	5
470	5	5	4	5	5	5	5	4	5	5	5	4	5	3	5	5	2	5	5	5	5	5
471	4	5	5	5	5	4	5	5	3	5	5	3	5	3	3	5	4	5	5	4	4	4
472	4	4	5	4	5	4	4	3	5	3	4	4	5	4	5	3	5	5	4	4	4	3
473	5	4	5	5	5	5	3	4	5	3	5	3	5	3	4	5	3	4	3	3	5	3

474	4	4	5	5	4	4	4	5	3	4	5	5	5	3	4	4	3	5	2	3	4	4
475	5	5	5	5	4	3	4	3	4	4	4	5	5	4	5	4	3	4	4	5	5	5
476	5	5	5	5	4	3	4	3	4	4	4	5	5	4	5	4	3	4	4	5	5	5
477	5	5	4	5	5	5	5	4	5	5	5	4	5	3	5	5	2	5	5	5	5	5
478	4	5	5	5	5	4	5	5	3	5	5	3	5	3	3	5	4	5	5	4	4	4
479	4	4	5	4	5	4	4	3	5	3	4	4	5	4	5	3	5	5	4	4	4	3
480	5	4	5	5	5	5	3	4	5	3	5	3	5	3	4	5	3	4	3	3	5	3
481	4	4	5	5	4	4	4	5	3	4	5	5	5	3	4	4	3	5	2	3	4	4
482	5	5	5	5	4	3	4	3	4	4	4	5	5	4	5	4	3	4	4	5	5	5
483	5	5	4	5	5	5	5	4	5	5	5	4	5	3	5	5	2	5	5	5	5	5
484	4	5	5	5	5	4	5	5	3	5	5	3	5	3	3	5	4	5	5	4	4	4
485	4	4	5	4	5	4	4	3	5	3	4	4	5	4	5	3	5	5	4	4	4	3
486	5	5	5	5	4	3	4	3	4	4	4	5	5	4	5	4	3	4	4	5	5	5
487	5	5	4	5	5	5	5	4	5	5	5	4	5	3	5	5	2	5	5	5	5	5
488	4	5	5	5	5	4	5	5	3	5	5	3	5	3	3	5	4	5	5	4	4	4
489	4	4	5	4	5	4	4	3	5	3	4	4	5	4	5	3	5	5	4	4	4	3
490	5	4	5	5	5	5	3	4	5	3	5	3	5	3	4	5	3	4	3	3	5	3
491	4	4	5	5	4	4	4	5	3	4	5	5	5	3	4	4	3	5	2	3	4	4
492	5	5	5	5	4	3	4	3	4	4	4	5	5	4	5	4	3	4	4	5	5	5
493	5	5	4	5	5	5	5	4	5	5	5	4	5	3	5	5	2	5	5	5	5	5
494	4	5	5	5	5	4	5	5	3	5	5	3	5	3	3	5	4	5	5	4	4	4
495	4	4	5	4	5	4	4	3	5	3	4	4	5	4	5	3	5	5	4	4	4	3
441	5	4	5	5	5	5	3	4	5	3	5	3	5	3	4	5	3	4	3	3	5	3
442	4	4	5	5	4	4	4	5	3	4	5	5	5	3	4	4	3	5	2	3	4	4
443	5	5	5	5	4	3	4	3	4	4	4	5	5	4	5	4	3	4	4	5	5	5
444	5	5	4	5	5	5	5	4	5	5	5	4	5	3	5	5	2	5	5	5	5	5
445	4	5	5	5	5	4	5	5	3	5	5	3	5	3	3	5	4	5	5	4	4	4
446	4	4	5	4	5	4	4	3	5	3	4	4	5	4	5	3	5	5	4	4	4	3
447	5	4	5	5	5	5	3	4	5	3	5	3	5	3	4	5	3	4	3	3	5	3
448	4	4	5	5	4	4	4	5	3	4	5	5	5	3	4	4	3	5	2	3	4	4
449	5	5	5	5	4	3	4	3	4	4	4	5	5	4	5	4	3	4	4	5	5	5
450	5	5	4	5	5	5	5	4	5	5	5	4	5	3	5	5	2	5	5	5	5	5
451	4	5	5	5	5	4	5	5	3	5	5	3	5	3	3	5	4	5	5	4	4	4
452	4	4	5	4	5	4	4	3	5	3	4	4	5	4	5	3	5	5	4	4	4	3
453	5	5	5	5	4	3	4	3	4	4	4	5	5	4	5	4	3	4	4	5	5	5
454	5	5	4	5	5	5	5	4	5	5	5	4	5	3	5	5	2	5	5	5	5	5
455	4	5	5	5	5	4	5	5	3	5	5	3	5	3	3	5	4	5	5	4	4	4
456	4	4	5	4	5	4	4	3	5	3	4	4	5	4	5	3	5	5	4	4	4	3
457	5	4	5	5	5	5	3	4	5	3	5	3	5	3	4	5	3	4	3	3	5	3
458	4	4	5	5	4	4	4	5	3	4	5	5	5	3	4	4	3	5	2	3	4	4
459	5	5	5	5	4	3	4	3	4	4	4	5	5	4	5	4	3	4	4	5	5	5
460	5	5	4	5	5	5	5	4	5	5	5	4	5	3	5	5	2	5	5	5	5	5
461	4	5	5	5	5	4	5	5	3	5	5	3	5	3	3	5	4	5	5	4	4	4
462	4	4	5	4	5	4	4	3	5	3	4	4	5	4	5	3	5	5	4	4	4	3
463	5	4	5	5	5	5	3	4	5	3	5	3	5	3	4	5	3	4	3	3	5	3
464	4	4	5	5	4	4	4	5	3	4	5	5	5	3	4	4	3	5	2	3	4	4

465	5	5	5	5	4	3	4	3	4	4	4	5	5	4	5	4	3	4	4	5	5	5
466	5	5	4	5	5	5	5	4	5	5	5	4	5	3	5	5	2	5	5	5	5	5
467	4	5	5	5	5	4	5	5	3	5	5	3	5	3	3	5	4	5	5	4	4	4
468	4	4	5	4	5	4	4	3	5	3	4	4	5	4	5	3	5	5	4	4	4	3
469	5	5	5	5	4	3	4	3	4	4	4	5	5	4	5	4	3	4	4	5	5	5
470	5	5	4	5	5	5	5	4	5	5	5	4	5	3	5	5	2	5	5	5	5	5
471	4	5	5	5	5	4	5	5	3	5	5	3	5	3	3	5	4	5	5	4	4	4
472	4	4	5	4	5	4	4	3	5	3	4	4	5	4	5	3	5	5	4	4	4	3
473	5	4	5	5	5	5	3	4	5	3	5	3	5	3	4	5	3	4	3	3	5	3
474	4	4	5	5	4	4	4	5	3	4	5	5	5	3	4	4	3	5	2	3	4	4
475	5	5	5	5	4	3	4	3	4	4	4	5	5	4	5	4	3	4	4	5	5	5
476	5	5	5	5	4	3	4	3	4	4	4	5	5	4	5	4	3	4	4	5	5	5
477	5	5	4	5	5	5	5	4	5	5	5	4	5	3	5	5	2	5	5	5	5	5
478	4	5	5	5	5	4	5	5	3	5	5	3	5	3	3	5	4	5	5	4	4	4
479	4	4	5	4	5	4	4	3	5	3	4	4	5	4	5	3	5	5	4	4	4	3
480	5	4	5	5	5	5	3	4	5	3	5	3	5	3	4	5	3	4	3	3	5	3
481	4	4	5	5	4	4	4	5	3	4	5	5	5	3	4	4	3	5	2	3	4	4
482	5	5	5	5	4	3	4	3	4	4	4	5	5	4	5	4	3	4	4	5	5	5
483	5	5	4	5	5	5	5	4	5	5	5	4	5	3	5	5	2	5	5	5	5	5
484	4	5	5	5	5	4	5	5	3	5	5	3	5	3	3	5	4	5	5	4	4	4
485	4	4	5	4	5	4	4	3	5	3	4	4	5	4	5	3	5	5	4	4	4	3
486	5	5	5	5	4	3	4	3	4	4	4	5	5	4	5	4	3	4	4	5	5	5
487	5	5	4	5	5	5	5	4	5	5	5	4	5	3	5	5	2	5	5	5	5	5
488	4	5	5	5	5	4	5	5	3	5	5	3	5	3	3	5	4	5	5	4	4	4
489	4	4	5	4	5	4	4	3	5	3	4	4	5	4	5	3	5	5	4	4	4	3
490	5	4	5	5	5	5	3	4	5	3	5	3	5	3	4	5	3	4	3	3	5	3
491	4	4	5	5	4	4	4	5	3	4	5	5	5	3	4	4	3	5	2	3	4	4
492	5	5	5	5	4	3	4	3	4	4	4	5	5	4	5	4	3	4	4	5	5	5
493	5	5	4	5	5	5	5	4	5	5	5	4	5	3	5	5	2	5	5	5	5	5
494	4	5	5	5	5	4	5	5	3	5	5	3	5	3	3	5	4	5	5	4	4	4
495	4	4	5	4	5	4	4	3	5	3	4	4	5	4	5	3	5	5	4	4	4	3
496	5	4	5	5	5	5	3	4	5	3	5	3	5	3	4	5	3	4	3	3	5	3
497	4	4	5	5	4	4	4	5	3	4	5	5	5	3	4	4	3	5	2	3	4	4
498	5	5	5	5	4	3	4	3	4	4	4	5	5	4	5	4	3	4	4	5	5	5
499	5	5	4	5	5	5	5	4	5	5	5	4	5	3	5	5	2	5	5	5	5	5
500	4	5	5	5	5	4	5	5	3	5	5	3	5	3	3	5	4	5	5	4	4	4
501	4	4	5	4	5	4	4	3	5	3	4	4	5	4	5	3	5	5	4	4	4	3
502	5	4	5	5	5	5	3	4	5	3	5	3	5	3	4	5	3	4	3	3	5	3
503	4	4	5	5	4	4	4	5	3	4	5	5	5	3	4	4	3	5	2	3	4	4
504	5	5	5	5	4	3	4	3	4	4	4	5	5	4	5	4	3	4	4	5	5	5
505	5	5	4	5	5	5	5	4	5	5	5	4	5	3	5	5	2	5	5	5	5	5
506	4	5	5	5	5	4	5	5	3	5	5	3	5	3	3	5	4	5	5	4	4	4
507	4	4	5	4	5	4	4	3	5	3	4	4	5	4	5	3	5	5	4	4	4	3
508	5	5	5	5	4	3	4	3	4	4	4	5	5	4	5	4	3	4	4	5	5	5
509	5	5	4	5	5	5	5	4	5	5	5	4	5	3	5	5	2	5	5	5	5	5
510	4	5	5	5	5	4	5	5	3	5	5	3	5	3	3	5	4	5	5	4	4	4

511	4	4	5	4	5	4	4	3	5	3	4	4	5	4	5	3	5	5	4	4	4	3
512	5	4	5	5	5	5	3	4	5	3	5	3	5	3	4	5	3	4	3	3	5	3
513	4	4	5	5	4	4	4	5	3	4	5	5	5	3	4	4	3	5	2	3	4	4
514	5	5	5	5	4	3	4	3	4	4	4	5	5	4	5	4	3	4	4	5	5	5
515	5	5	4	5	5	5	5	4	5	5	5	4	5	3	5	5	2	5	5	5	5	5
516	4	5	5	5	5	4	5	5	3	5	5	3	5	3	3	5	4	5	5	4	4	4
517	4	4	5	4	5	4	4	3	5	3	4	4	5	4	5	3	5	5	4	4	4	3
518	5	4	5	5	5	5	3	4	5	3	5	3	5	3	4	5	3	4	3	3	5	3
519	4	4	5	5	4	4	4	5	3	4	5	5	5	3	4	4	3	5	2	3	4	4
520	5	5	5	5	4	3	4	3	4	4	4	5	5	4	5	4	3	4	4	5	5	5
521	5	5	4	5	5	5	5	4	5	5	5	4	5	3	5	5	2	5	5	5	5	5
522	4	5	5	5	5	4	5	5	3	5	5	3	5	3	3	5	4	5	5	4	4	4
523	4	4	5	4	5	4	4	3	5	3	4	4	5	4	5	3	5	5	4	4	4	3
524	5	5	5	5	4	3	4	3	4	4	4	5	5	4	5	4	3	4	4	5	5	5
525	5	5	4	5	5	5	5	4	5	5	5	4	5	3	5	5	2	5	5	5	5	5
526	4	5	5	5	5	4	5	5	3	5	5	3	5	3	3	5	4	5	5	4	4	4
527	4	4	5	4	5	4	4	3	5	3	4	4	5	4	5	3	5	5	4	4	4	3
528	5	4	5	5	5	5	3	4	5	3	5	3	5	3	4	5	3	4	3	3	5	3
529	4	4	5	5	4	4	4	5	3	4	5	5	5	3	4	4	3	5	2	3	4	4
530	5	5	5	5	4	3	4	3	4	4	4	5	5	4	5	4	3	4	4	5	5	5
531	5	5	5	5	4	3	4	3	4	4	4	5	5	4	5	4	3	4	4	5	5	5
532	5	5	4	5	5	5	5	4	5	5	5	4	5	3	5	5	2	5	5	5	5	5
533	4	5	5	5	5	4	5	5	3	5	5	3	5	3	3	5	4	5	5	4	4	4
534	4	4	5	4	5	4	4	3	5	3	4	4	5	4	5	3	5	5	4	4	4	3
535	5	4	5	5	5	5	3	4	5	3	5	3	5	3	4	5	3	4	3	3	5	3
536	4	4	5	5	4	4	4	5	3	4	5	5	5	3	4	4	3	5	2	3	4	4
537	5	5	5	5	4	3	4	3	4	4	4	5	5	4	5	4	3	4	4	5	5	5
538	5	5	4	5	5	5	5	4	5	5	5	4	5	3	5	5	2	5	5	5	5	5
539	4	5	5	5	5	4	5	5	3	5	5	3	5	3	3	5	4	5	5	4	4	4
540	4	4	5	4	5	4	4	3	5	3	4	4	5	4	5	3	5	5	4	4	4	3
541	5	5	5	5	4	3	4	3	4	4	4	5	5	4	5	4	3	4	4	5	5	5
542	5	5	4	5	5	5	5	4	5	5	5	4	5	3	5	5	2	5	5	5	5	5
543	4	5	5	5	5	4	5	5	3	5	5	3	5	3	3	5	4	5	5	4	4	4
544	4	4	5	4	5	4	4	3	5	3	4	4	5	4	5	3	5	5	4	4	4	3
545	5	4	5	5	5	5	3	4	5	3	5	3	5	3	4	5	3	4	3	3	5	3
546	4	4	5	5	4	4	4	5	3	4	5	5	5	3	4	4	3	5	2	3	4	4
547	5	5	5	5	4	3	4	3	4	4	4	5	5	4	5	4	3	4	4	5	5	5
548	5	5	4	5	5	5	5	4	5	5	5	4	5	3	5	5	2	5	5	5	5	5
549	4	5	5	5	5	4	5	5	3	5	5	3	5	3	3	5	4	5	5	4	4	4
550	4	4	5	4	5	4	4	3	5	3	4	4	5	4	5	3	5	5	4	4	4	3
TOPLAM	2480	2510	2650	2650	2570	2260	2330	2160	2300	2230	2540	2210	2750	1860	2410	2370	1850	2570	2190	2270	2480	2240

NO	ORTAOKUL ÖĞRENCİLERİ İÇİN KONU BAŞLIKLARI	Kesinlikle	Katılıyorum	Kararsızım	Kesinlikle Katılmıyorum	Katılmıyorum
01-	Okulda kendimi güvende hissediyorum.	()	()	()	()	()
02-	Okul temiz ve hijyeniktir.	()	()	()	()	()
03-	Okulun fiziki koşullarını yeterlidir.	()	()	()	()	()
04-	Okul, yeni kabul edilen çocuklara uygun desteği sağlar.	()	()	()	()	()
05-	Farklı kültürlerden gelen öğrencilerin bu okulda memnuniyetle karşılanacağını düşünüyorum.	()	()	()	()	()
06-	Öğretmenlerime ihtiyaç duyduğumda kolaylıkla görüşebilirim.	()	()	()	()	()
07-	Okul müdürüne ihtiyaç duyduğumda kolaylıkla görüşebilirim.	()	()	()	()	()
08-	Okul rehberlik servisinden ihtiyaçlarımı doğrultusunda faydalanabiliyorum.	()	()	()	()	()
09-	Okul kişisel hedefler belirlemede ve bu hedeflere ulaşmamda yeterli rehberlik ediyor.	()	()	()	()	()
10-	Okulumda yer almam için birçok fırsat var.	()	()	()	()	()
11-	Okul bana yeterli ders dışı etkinlik olanakları sunuyor.	()	()	()	()	()
12-	Okul kulüpleri amacına uygun şekilde gelişime katkı sağlıyor.	()	()	()	()	()
13-	Öğretmenlerim sınıfta adil kurallara sahipler ve tarafsızlar.	()	()	()	()	()
14-	Öğretmenlerim beni daha iyi performans göstermem için teşvik ediyor.	()	()	()	()	()
15-	Öğretmenlerim derslerin işlenişinde farklı ve ilgi çekici yöntemler kullanır.	()	()	()	()	()
16-	Sınav ve ödevlerin beni değerlendirmek için adil ve yeterli olduğunu düşünüyorum.	()	()	()	()	()
17-	Okulda düzenlenen sanatsal ve kültürel faaliyetler yeterlidir.	()	()	()	()	()
18-	Okulda öğrencilerin görüşleri dikkate alınır.	()	()	()	()	()
19-	Okul kantininde yeterli ve sağlıklı yiyecekler var.	()	()	()	()	()
20-	DYK'leri yeterli buluyorum.	()	()	()	()	()

2024	MADDELER																			
ÖĞRENCİ	M1	M2	M3	M4	M5	M6	M7	M8	M9	M10	M11	M12	M13	M14	M15	M16	M17	M18	M19	M20
1	5	5	5	5	4	3	4	3	4	4	4	5	5	4	5	4	5	5	5	5
2	5	5	4	5	5	5	5	4	5	5	5	4	5	3	5	5	5	5	4	5
3	4	5	5	5	5	4	5	5	3	5	5	3	5	3	3	5	4	5	5	5
4	4	4	5	4	5	4	4	3	5	3	4	4	5	4	5	3	4	4	5	4
5	5	5	5	5	4	3	4	3	4	4	4	5	5	4	5	4	5	5	5	5
6	5	5	4	5	5	5	5	4	5	5	5	4	5	3	5	5	5	5	4	5
7	4	5	5	5	5	4	5	5	3	5	5	3	5	3	3	5	4	5	5	5
8	4	4	5	4	5	4	4	3	5	3	4	4	5	4	5	3	4	4	5	4
9	5	4	5	5	5	5	3	4	5	3	5	3	5	3	4	5	5	4	5	5
10	4	4	5	5	4	4	4	5	3	4	5	5	5	3	4	4	4	4	5	5
11	5	5	5	5	4	3	4	3	4	4	4	5	5	4	5	4	5	5	5	5
12	5	5	4	5	5	5	5	4	5	5	5	4	5	3	5	5	5	5	4	5
13	4	5	5	5	5	4	5	5	3	5	5	3	5	3	3	5	4	5	5	5
14	4	4	5	4	5	4	4	3	5	3	4	4	5	4	5	3	4	4	5	4
15	5	4	5	5	5	5	3	4	5	3	5	3	5	3	4	5	5	4	5	5
16	4	4	5	5	4	4	4	5	3	4	5	5	5	3	4	4	4	4	5	5
17	5	5	5	5	4	3	4	3	4	4	4	5	5	4	5	4	5	5	5	5
18	4	4	5	5	4	4	4	5	3	4	5	5	5	3	4	4	4	4	5	5
19	5	5	5	5	4	3	4	3	4	4	4	5	5	4	5	4	5	5	5	5
20	5	5	4	5	5	5	5	4	5	5	5	4	5	3	5	5	5	5	4	5
21	4	5	5	5	5	4	5	5	3	5	5	3	5	3	3	5	4	5	5	5

22	4	4	5	4	5	4	4	3	5	3	4	4	5	4	5	3	4	4	5	4
23	5	4	5	5	5	5	3	4	5	3	5	3	5	3	4	5	5	4	5	5
24	4	4	5	5	4	4	4	5	3	4	5	5	5	3	4	4	4	4	5	5
25	5	5	5	5	4	3	4	3	4	4	4	5	5	4	5	4	5	5	5	5
26	5	5	4	5	5	5	5	4	5	5	5	4	5	3	5	5	5	5	4	5
27	4	5	5	5	5	4	5	5	3	5	5	3	5	3	3	5	4	5	5	5
28	4	4	5	4	5	4	4	3	5	3	4	4	5	4	5	3	4	4	5	4
29	5	5	5	5	4	3	4	3	4	4	4	5	5	4	5	4	5	5	5	5
30	5	5	4	5	5	5	5	4	5	5	5	4	5	3	5	5	5	5	4	5
31	4	5	5	5	5	4	5	5	3	5	5	3	5	3	3	5	4	5	5	5
32	5	4	5	5	5	5	3	4	5	3	5	3	5	3	4	5	5	4	5	5
33	4	4	5	5	4	4	4	5	3	4	5	5	5	3	4	4	4	4	5	5
34	5	5	5	5	4	3	4	3	4	4	4	5	5	4	5	4	5	5	5	5
35	5	5	4	5	5	5	5	4	5	5	5	4	5	3	5	5	5	5	4	5
36	4	5	5	5	5	4	5	5	3	5	5	3	5	3	3	5	4	5	5	5
37	4	4	5	4	5	4	4	3	5	3	4	4	5	4	5	3	4	4	5	4
38	5	4	5	5	5	5	3	4	5	3	5	3	5	3	4	5	5	4	5	5
39	4	4	5	5	4	4	4	5	3	4	5	5	5	3	4	4	4	4	5	5
40	5	5	5	5	4	3	4	3	4	4	4	5	5	4	5	4	5	5	5	5
41	4	4	5	5	4	4	4	5	3	4	5	5	5	3	4	4	4	4	5	5
42	5	5	5	5	4	3	4	3	4	4	4	5	5	4	5	4	5	5	5	5
43	5	5	4	5	5	5	5	4	5	5	5	4	5	3	5	5	5	5	4	5
44	4	5	5	5	5	4	5	5	3	5	5	3	5	3	3	5	4	5	5	5
45	4	4	5	4	5	4	4	3	5	3	4	4	5	4	5	3	4	4	5	4
46	5	4	5	5	5	5	3	4	5	3	5	3	5	3	4	5	5	4	5	5
47	4	4	5	5	4	4	4	5	3	4	5	5	5	3	4	4	4	4	5	5
48	5	5	5	5	4	3	4	3	4	4	4	5	5	4	5	4	5	5	5	5
49	5	5	4	5	5	5	5	4	5	5	5	4	5	3	5	5	5	5	4	5
50	4	5	5	5	5	4	5	5	3	5	5	3	5	3	3	5	4	5	5	5
51	5	5	5	5	4	3	4	3	4	4	4	5	5	4	5	4	5	5	5	5
52	4	4	5	5	4	4	4	5	3	4	5	5	5	3	4	4	4	4	5	5
53	5	5	5	5	4	3	4	3	4	4	4	5	5	4	5	4	5	5	5	5
54	5	5	4	5	5	5	5	4	5	5	5	4	5	3	5	5	5	5	4	5
55	4	5	5	5	5	4	5	5	3	5	5	3	5	3	3	5	4	5	5	5
56	4	4	5	4	5	4	4	3	5	3	4	4	5	4	5	3	4	4	5	4
57	5	4	5	5	5	5	3	4	5	3	5	3	5	3	4	5	5	4	5	5
58	4	4	5	5	4	4	4	5	3	4	5	5	5	3	4	4	4	4	5	5
59	5	5	5	5	4	3	4	3	4	4	4	5	5	4	5	4	5	5	5	5
60	5	5	4	5	5	5	5	4	5	5	5	4	5	3	5	5	5	5	4	5
61	5	5	5	5	4	3	4	3	4	4	4	5	5	4	5	4	5	5	5	5
62	5	5	4	5	5	5	5	4	5	5	5	4	5	3	5	5	5	5	4	5
63	4	5	5	5	5	4	5	5	3	5	5	3	5	3	3	5	4	5	5	5
64	4	4	5	4	5	4	4	3	5	3	4	4	5	4	5	3	4	4	5	4
65	5	5	5	5	4	3	4	3	4	4	4	5	5	4	5	4	5	5	5	5
66	5	5	4	5	5	5	5	4	5	5	5	4	5	3	5	5	5	5	4	5

67	4	5	5	5	5	4	5	5	3	5	5	3	5	3	3	5	4	5	5	5
68	4	4	5	4	5	4	4	3	5	3	4	4	5	4	5	3	4	4	5	4
69	5	4	5	5	5	5	3	4	5	3	5	3	5	3	4	5	5	4	5	5
70	4	4	5	5	4	4	4	5	3	4	5	5	5	3	4	4	4	4	5	5
71	5	5	5	5	4	3	4	3	4	4	4	5	5	4	5	4	5	5	5	5
72	5	5	4	5	5	5	5	4	5	5	5	4	5	3	5	5	5	5	4	5
73	4	5	5	5	5	4	5	5	3	5	5	3	5	3	3	5	4	5	5	5
74	4	4	5	4	5	4	4	3	5	3	4	4	5	4	5	3	4	4	5	4
75	5	4	5	5	5	5	3	4	5	3	5	3	5	3	4	5	5	4	5	5
76	4	4	5	5	4	4	4	5	3	4	5	5	5	3	4	4	4	4	5	5
77	5	5	5	5	4	3	4	3	4	4	4	5	5	4	5	4	5	5	5	5
78	4	4	5	5	4	4	4	5	3	4	5	5	5	3	4	4	4	4	5	5
79	5	5	5	5	4	3	4	3	4	4	4	5	5	4	5	4	5	5	5	5
80	5	5	4	5	5	5	5	4	5	5	5	4	5	3	5	5	5	5	4	5
81	4	5	5	5	5	4	5	5	3	5	5	3	5	3	3	5	4	5	5	5
82	4	4	5	4	5	4	4	3	5	3	4	4	5	4	5	3	4	4	5	4
83	5	4	5	5	5	5	3	4	5	3	5	3	5	3	4	5	5	4	5	5
84	4	4	5	5	4	4	4	5	3	4	5	5	5	3	4	4	4	4	5	5
85	5	5	5	5	4	3	4	3	4	4	4	5	5	4	5	4	5	5	5	5
86	5	5	4	5	5	5	5	4	5	5	5	4	5	3	5	5	5	5	4	5
87	4	5	5	5	5	4	5	5	3	5	5	3	5	3	3	5	4	5	5	5
88	4	4	5	4	5	4	4	3	5	3	4	4	5	4	5	3	4	4	5	4
89	5	5	5	5	4	3	4	3	4	4	4	5	5	4	5	4	5	5	5	5
90	5	5	4	5	5	5	5	4	5	5	5	4	5	3	5	5	5	5	4	5
91	4	5	5	5	5	4	5	5	3	5	5	3	5	3	3	5	4	5	5	5
92	5	4	5	5	5	5	3	4	5	3	5	3	5	3	4	5	5	4	5	5
93	4	4	5	5	4	4	4	5	3	4	5	5	5	3	4	4	4	4	5	5
94	5	5	5	5	4	3	4	3	4	4	4	5	5	4	5	4	5	5	5	5
95	5	5	4	5	5	5	5	4	5	5	5	4	5	3	5	5	5	5	4	5
96	4	5	5	5	5	4	5	5	3	5	5	3	5	3	3	5	4	5	5	5
97	4	4	5	4	5	4	4	3	5	3	4	4	5	4	5	3	4	4	5	4
98	5	4	5	5	5	5	3	4	5	3	5	3	5	3	4	5	5	4	5	5
99	4	4	5	5	4	4	4	5	3	4	5	5	5	3	4	4	4	4	5	5
100	5	5	5	5	4	3	4	3	4	4	4	5	5	4	5	4	5	5	5	5
101	4	4	5	5	4	4	4	5	3	4	5	5	5	3	4	4	4	4	5	5
102	5	5	5	5	4	3	4	3	4	4	4	5	5	4	5	4	5	5	5	5
103	5	5	4	5	5	5	5	4	5	5	5	4	5	3	5	5	5	5	4	5
104	4	5	5	5	5	4	5	5	3	5	5	3	5	3	3	5	4	5	5	5
105	4	4	5	4	5	4	4	3	5	3	4	4	5	4	5	3	4	4	5	4
106	5	4	5	5	5	5	3	4	5	3	5	3	5	3	4	5	5	4	5	5
107	4	4	5	5	4	4	4	5	3	4	5	5	5	3	4	4	4	4	5	5
108	5	5	5	5	4	3	4	3	4	4	4	5	5	4	5	4	5	5	5	5
109	5	5	4	5	5	5	5	4	5	5	5	4	5	3	5	5	5	5	4	5

110	4	5	5	5	5	4	5	5	3	5	5	3	5	3	3	5	4	5	5	5
111	5	5	5	5	4	3	4	3	4	4	4	5	5	4	5	4	5	5	5	5
112	4	4	5	5	4	4	4	5	3	4	5	5	5	3	4	4	4	4	5	5
113	5	5	5	5	4	3	4	3	4	4	4	5	5	4	5	4	5	5	5	5
114	5	5	4	5	5	5	5	4	5	5	5	4	5	3	5	5	5	5	4	5
115	4	5	5	5	5	4	5	5	3	5	5	3	5	3	3	5	4	5	5	5
116	4	4	5	4	5	4	4	3	5	3	4	4	5	4	5	3	4	4	5	4
117	5	4	5	5	5	5	3	4	5	3	5	3	5	3	4	5	5	4	5	5
118	4	4	5	5	4	4	4	5	3	4	5	5	5	3	4	4	4	4	5	5
119	5	5	5	5	4	3	4	3	4	4	4	5	5	4	5	4	5	5	5	5
120	5	5	4	5	5	5	5	4	5	5	5	4	5	3	5	5	5	5	4	5
121	5	5	5	5	4	3	4	3	4	4	4	5	5	4	5	4	5	5	5	5
122	5	5	4	5	5	5	5	4	5	5	5	4	5	3	5	5	5	5	4	5
123	4	5	5	5	5	4	5	5	3	5	5	3	5	3	3	5	4	5	5	5
124	4	4	5	4	5	4	4	3	5	3	4	4	5	4	5	3	4	4	5	4
125	5	5	5	5	4	3	4	3	4	4	4	5	5	4	5	4	5	5	5	5
126	5	5	4	5	5	5	5	4	5	5	5	4	5	3	5	5	5	5	4	5
127	4	5	5	5	5	4	5	5	3	5	5	3	5	3	3	5	4	5	5	5
128	4	4	5	4	5	4	4	3	5	3	4	4	5	4	5	3	4	4	5	4
129	5	4	5	5	5	5	3	4	5	3	5	3	5	3	4	5	5	4	5	5
130	4	4	5	5	4	4	4	5	3	4	5	5	5	3	4	4	4	4	5	5
131	5	5	5	5	4	3	4	3	4	4	4	5	5	4	5	4	5	5	5	5
132	5	5	4	5	5	5	5	4	5	5	5	4	5	3	5	5	5	5	4	5
133	4	5	5	5	5	4	5	5	3	5	5	3	5	3	3	5	4	5	5	5
134	4	4	5	4	5	4	4	3	5	3	4	4	5	4	5	3	4	4	5	4
135	5	4	5	5	5	5	3	4	5	3	5	3	5	3	4	5	5	4	5	5
136	4	4	5	5	4	4	4	5	3	4	5	5	5	3	4	4	4	4	5	5
137	5	5	5	5	4	3	4	3	4	4	4	5	5	4	5	4	5	5	5	5
138	4	4	5	5	4	4	4	5	3	4	5	5	5	3	4	4	4	4	5	5
139	5	5	5	5	4	3	4	3	4	4	4	5	5	4	5	4	5	5	5	5
140	5	5	4	5	5	5	5	4	5	5	5	4	5	3	5	5	5	5	4	5
141	4	5	5	5	5	4	5	5	3	5	5	3	5	3	3	5	4	5	5	5
142	4	4	5	4	5	4	4	3	5	3	4	4	5	4	5	3	4	4	5	4
143	5	4	5	5	5	5	3	4	5	3	5	3	5	3	4	5	5	4	5	5
144	4	4	5	5	4	4	4	5	3	4	5	5	5	3	4	4	4	4	5	5
145	5	5	5	5	4	3	4	3	4	4	4	5	5	4	5	4	5	5	5	5
146	5	5	4	5	5	5	5	4	5	5	5	4	5	3	5	5	5	5	4	5
147	4	5	5	5	5	4	5	5	3	5	5	3	5	3	3	5	4	5	5	5
148	4	4	5	4	5	4	4	3	5	3	4	4	5	4	5	3	4	4	5	4
149	5	5	5	5	4	3	4	3	4	4	4	5	5	4	5	4	5	5	5	5
150	5	5	4	5	5	5	5	4	5	5	5	4	5	3	5	5	5	5	4	5
151	4	5	5	5	5	4	5	5	3	5	5	3	5	3	3	5	4	5	5	5
152	5	4	5	5	5	5	3	4	5	3	5	3	5	3	4	5	5	4	5	5

153	4	4	5	5	4	4	4	5	3	4	5	5	5	3	4	4	4	4	5	5
154	5	5	5	5	4	3	4	3	4	4	4	5	5	4	5	4	5	5	5	5
155	5	5	4	5	5	5	5	4	5	5	5	4	5	3	5	5	5	5	4	5
156	4	5	5	5	5	4	5	5	3	5	5	3	5	3	3	5	4	5	5	5
157	4	4	5	4	5	4	4	3	5	3	4	4	5	4	5	3	4	4	5	4
158	5	4	5	5	5	5	3	4	5	3	5	3	5	3	4	5	5	4	5	5
159	4	4	5	5	4	4	4	5	3	4	5	5	5	3	4	4	4	4	5	5
160	5	5	5	5	4	3	4	3	4	4	4	5	5	4	5	4	5	5	5	5
161	4	4	5	5	4	4	4	5	3	4	5	5	5	3	4	4	4	4	5	5
162	5	5	5	5	4	3	4	3	4	4	4	5	5	4	5	4	5	5	5	5
163	5	5	4	5	5	5	5	4	5	5	5	4	5	3	5	5	5	5	4	5
164	4	5	5	5	5	4	5	5	3	5	5	3	5	3	3	5	4	5	5	5
165	4	4	5	4	5	4	4	3	5	3	4	4	5	4	5	3	4	4	5	4
166	5	4	5	5	5	5	3	4	5	3	5	3	5	3	4	5	5	4	5	5
167	4	4	5	5	4	4	4	5	3	4	5	5	5	3	4	4	4	4	5	5
168	5	5	5	5	4	3	4	3	4	4	4	5	5	4	5	4	5	5	5	5
169	5	5	4	5	5	5	5	4	5	5	5	4	5	3	5	5	5	5	4	5
170	4	5	5	5	5	4	5	5	3	5	5	3	5	3	3	5	4	5	5	5
171	5	5	5	5	4	3	4	3	4	4	4	5	5	4	5	4	5	5	5	5
172	4	4	5	5	4	4	4	5	3	4	5	5	5	3	4	4	4	4	5	5
173	5	5	5	5	4	3	4	3	4	4	4	5	5	4	5	4	5	5	5	5
174	5	5	4	5	5	5	5	4	5	5	5	4	5	3	5	5	5	5	4	5
175	4	5	5	5	5	4	5	5	3	5	5	3	5	3	3	5	4	5	5	5
176	4	4	5	4	5	4	4	3	5	3	4	4	5	4	5	3	4	4	5	4
177	5	4	5	5	5	5	3	4	5	3	5	3	5	3	4	5	5	4	5	5
178	4	4	5	5	4	4	4	5	3	4	5	5	5	3	4	4	4	4	5	5
179	5	5	5	5	4	3	4	3	4	4	4	5	5	4	5	4	5	5	5	5
180	5	5	4	5	5	5	5	4	5	5	5	4	5	3	5	5	5	5	4	5
181	5	5	5	5	4	3	4	3	4	4	4	5	5	4	5	4	5	5	5	5
182	5	5	4	5	5	5	5	4	5	5	5	4	5	3	5	5	5	5	4	5
183	4	5	5	5	5	4	5	5	3	5	5	3	5	3	3	5	4	5	5	5
184	4	4	5	4	5	4	4	3	5	3	4	4	5	4	5	3	4	4	5	4
185	5	5	5	5	4	3	4	3	4	4	4	5	5	4	5	4	5	5	5	5
186	5	5	4	5	5	5	5	4	5	5	5	4	5	3	5	5	5	5	4	5
187	4	5	5	5	5	4	5	5	3	5	5	3	5	3	3	5	4	5	5	5
188	4	4	5	4	5	4	4	3	5	3	4	4	5	4	5	3	4	4	5	4
189	5	4	5	5	5	5	3	4	5	3	5	3	5	3	4	5	5	4	5	5
190	4	4	5	5	4	4	4	5	3	4	5	5	5	3	4	4	4	4	5	5
191	5	5	5	5	4	3	4	3	4	4	4	5	5	4	5	4	5	5	5	5
192	5	5	4	5	5	5	5	4	5	5	5	4	5	3	5	5	5	5	4	5
193	4	5	5	5	5	4	5	5	3	5	5	3	5	3	3	5	4	5	5	5
194	4	4	5	4	5	4	4	3	5	3	4	4	5	4	5	3	4	4	5	4
195	5	4	5	5	5	5	3	4	5	3	5	3	5	3	4	5	5	4	5	5

196	4	4	5	5	4	4	4	5	3	4	5	5	5	3	4	4	4	4	5	5
197	5	5	5	5	4	3	4	3	4	4	4	5	5	4	5	4	5	5	5	5
198	4	4	5	5	4	4	4	5	3	4	5	5	5	3	4	4	4	4	5	5
199	5	5	5	5	4	3	4	3	4	4	4	5	5	4	5	4	5	5	5	5
200	5	5	4	5	5	5	5	4	5	5	5	4	5	3	5	5	5	5	4	5
201	4	5	5	5	5	4	5	5	3	5	5	3	5	3	3	5	4	5	5	5
202	4	4	5	4	5	4	4	3	5	3	4	4	5	4	5	3	4	4	5	4
203	5	4	5	5	5	5	3	4	5	3	5	3	5	3	4	5	5	4	5	5
204	4	4	5	5	4	4	4	5	3	4	5	5	5	3	4	4	4	4	5	5
205	5	5	5	5	4	3	4	3	4	4	4	5	5	4	5	4	5	5	5	5
206	5	5	4	5	5	5	5	4	5	5	5	4	5	3	5	5	5	5	4	5
207	4	5	5	5	5	4	5	5	3	5	5	3	5	3	3	5	4	5	5	5
208	4	4	5	4	5	4	4	3	5	3	4	4	5	4	5	3	4	4	5	4
209	5	5	5	5	4	3	4	3	4	4	4	5	5	4	5	4	5	5	5	5
210	5	5	4	5	5	5	5	4	5	5	5	4	5	3	5	5	5	5	4	5
211	4	5	5	5	5	4	5	5	3	5	5	3	5	3	3	5	4	5	5	5
212	5	4	5	5	5	5	3	4	5	3	5	3	5	3	4	5	5	4	5	5
213	4	4	5	5	4	4	4	5	3	4	5	5	5	3	4	4	4	4	5	5
214	5	5	5	5	4	3	4	3	4	4	4	5	5	4	5	4	5	5	5	5
215	5	5	4	5	5	5	5	4	5	5	5	4	5	3	5	5	5	5	4	5
216	4	5	5	5	5	4	5	5	3	5	5	3	5	3	3	5	4	5	5	5
217	4	4	5	4	5	4	4	3	5	3	4	4	5	4	5	3	4	4	5	4
218	5	4	5	5	5	5	3	4	5	3	5	3	5	3	4	5	5	4	5	5
219	4	4	5	5	4	4	4	5	3	4	5	5	5	3	4	4	4	4	5	5
220	5	5	5	5	4	3	4	3	4	4	4	5	5	4	5	4	5	5	5	5
221	4	4	5	5	4	4	4	5	3	4	5	5	5	3	4	4	4	4	5	5
222	5	5	5	5	4	3	4	3	4	4	4	5	5	4	5	4	5	5	5	5
223	5	5	4	5	5	5	5	4	5	5	5	4	5	3	5	5	5	5	4	5
224	4	5	5	5	5	4	5	5	3	5	5	3	5	3	3	5	4	5	5	5
225	4	4	5	4	5	4	4	3	5	3	4	4	5	4	5	3	4	4	5	4
226	5	4	5	5	5	5	3	4	5	3	5	3	5	3	4	5	5	4	5	5
227	4	4	5	5	4	4	4	5	3	4	5	5	5	3	4	4	4	4	5	5
228	5	5	5	5	4	3	4	3	4	4	4	5	5	4	5	4	5	5	5	5
229	5	5	4	5	5	5	5	4	5	5	5	4	5	3	5	5	5	5	4	5
230	4	5	5	5	5	4	5	5	3	5	5	3	5	3	3	5	4	5	5	5
231	5	5	5	5	4	3	4	3	4	4	4	5	5	4	5	4	5	5	5	5
232	4	4	5	5	4	4	4	5	3	4	5	5	5	3	4	4	4	4	5	5
233	5	5	5	5	4	3	4	3	4	4	4	5	5	4	5	4	5	5	5	5
234	5	5	4	5	5	5	5	4	5	5	5	4	5	3	5	5	5	5	4	5
235	4	5	5	5	5	4	5	5	3	5	5	3	5	3	3	5	4	5	5	5
236	4	4	5	4	5	4	4	3	5	3	4	4	5	4	5	3	4	4	5	4
237	5	4	5	5	5	5	3	4	5	3	5	3	5	3	4	5	5	4	5	5
238	4	4	5	5	4	4	4	5	3	4	5	5	5	3	4	4	4	4	5	5

239	5	5	5	5	4	3	4	3	4	4	4	5	5	4	5	4	5	5	5	5
240	5	5	4	5	5	5	5	4	5	5	5	4	5	3	5	5	5	5	4	5
241	5	5	5	5	4	3	4	3	4	4	4	5	5	4	5	4	5	5	5	5
242	5	5	4	5	5	5	5	4	5	5	5	4	5	3	5	5	5	5	4	5
243	4	5	5	5	5	4	5	5	3	5	5	3	5	3	3	5	4	5	5	5
244	4	4	5	4	5	4	4	3	5	3	4	4	5	4	5	3	4	4	5	4
245	5	5	5	5	4	3	4	3	4	4	4	5	5	4	5	4	5	5	5	5
246	5	5	4	5	5	5	5	4	5	5	5	4	5	3	5	5	5	5	4	5
247	4	5	5	5	5	4	5	5	3	5	5	3	5	3	3	5	4	5	5	5
248	4	4	5	4	5	4	4	3	5	3	4	4	5	4	5	3	4	4	5	4
249	5	4	5	5	5	5	3	4	5	3	5	3	5	3	4	5	5	4	5	5
250	4	4	5	5	4	4	4	5	3	4	5	5	5	3	4	4	4	4	5	5
251	5	5	5	5	4	3	4	3	4	4	4	5	5	4	5	4	5	5	5	5
252	5	5	4	5	5	5	5	4	5	5	5	4	5	3	5	5	5	5	4	5
253	4	5	5	5	5	4	5	5	3	5	5	3	5	3	3	5	4	5	5	5
254	4	4	5	4	5	4	4	3	5	3	4	4	5	4	5	3	4	4	5	4
255	5	4	5	5	5	5	3	4	5	3	5	3	5	3	4	5	5	4	5	5
256	4	4	5	5	4	4	4	5	3	4	5	5	5	3	4	4	4	4	5	5
257	5	5	5	5	4	3	4	3	4	4	4	5	5	4	5	4	5	5	5	5
258	4	4	5	5	4	4	4	5	3	4	5	5	5	3	4	4	4	4	5	5
259	5	5	5	5	4	3	4	3	4	4	4	5	5	4	5	4	5	5	5	5
260	5	5	4	5	5	5	5	4	5	5	5	4	5	3	5	5	5	5	4	5
261	4	5	5	5	5	4	5	5	3	5	5	3	5	3	3	5	4	5	5	5
262	4	4	5	4	5	4	4	3	5	3	4	4	5	4	5	3	4	4	5	4
263	5	4	5	5	5	5	3	4	5	3	5	3	5	3	4	5	5	4	5	5
264	4	4	5	5	4	4	4	5	3	4	5	5	5	3	4	4	4	4	5	5
265	5	5	5	5	4	3	4	3	4	4	4	5	5	4	5	4	5	5	5	5
266	5	5	4	5	5	5	5	4	5	5	5	4	5	3	5	5	5	5	4	5
267	4	5	5	5	5	4	5	5	3	5	5	3	5	3	3	5	4	5	5	5
268	4	4	5	4	5	4	4	3	5	3	4	4	5	4	5	3	4	4	5	4
269	5	5	5	5	4	3	4	3	4	4	4	5	5	4	5	4	5	5	5	5
270	5	5	4	5	5	5	5	4	5	5	5	4	5	3	5	5	5	5	4	5
271	4	5	5	5	5	4	5	5	3	5	5	3	5	3	3	5	4	5	5	5
272	5	4	5	5	5	5	3	4	5	3	5	3	5	3	4	5	5	4	5	5
273	4	4	5	5	4	4	4	5	3	4	5	5	5	3	4	4	4	4	5	5
274	5	5	5	5	4	3	4	3	4	4	4	5	5	4	5	4	5	5	5	5
275	5	5	4	5	5	5	5	4	5	5	5	4	5	3	5	5	5	5	4	5
276	4	5	5	5	5	4	5	5	3	5	5	3	5	3	3	5	4	5	5	5
277	4	4	5	4	5	4	4	3	5	3	4	4	5	4	5	3	4	4	5	4
278	5	4	5	5	5	5	3	4	5	3	5	3	5	3	4	5	5	4	5	5
279	4	4	5	5	4	4	4	5	3	4	5	5	5	3	4	4	4	4	5	5
280	5	5	5	5	4	3	4	3	4	4	4	5	5	4	5	4	5	5	5	5
281	4	4	5	5	4	4	4	5	3	4	5	5	5	3	4	4	4	4	5	5

282	5	5	5	5	4	3	4	3	4	4	4	5	5	4	5	4	5	5	5	5
283	5	5	4	5	5	5	5	4	5	5	5	4	5	3	5	5	5	5	4	5
284	4	5	5	5	5	4	5	5	3	5	5	3	5	3	3	5	4	5	5	5
285	4	4	5	4	5	4	4	3	5	3	4	4	5	4	5	3	4	4	5	4
286	5	4	5	5	5	5	3	4	5	3	5	3	5	3	4	5	5	4	5	5
287	4	4	5	5	4	4	4	5	3	4	5	5	5	3	4	4	4	4	5	5
288	5	5	5	5	4	3	4	3	4	4	4	5	5	4	5	4	5	5	5	5
289	5	5	4	5	5	5	5	4	5	5	5	4	5	3	5	5	5	5	4	5
290	4	5	5	5	5	4	5	5	3	5	5	3	5	3	3	5	4	5	5	5
291	5	5	5	5	4	3	4	3	4	4	4	5	5	4	5	4	5	5	5	5
292	4	4	5	5	4	4	4	5	3	4	5	5	5	3	4	4	4	4	5	5
293	5	5	5	5	4	3	4	3	4	4	4	5	5	4	5	4	5	5	5	5
294	5	5	4	5	5	5	5	4	5	5	5	4	5	3	5	5	5	5	4	5
295	4	5	5	5	5	4	5	5	3	5	5	3	5	3	3	5	4	5	5	5
296	4	4	5	4	5	4	4	3	5	3	4	4	5	4	5	3	4	4	5	4
297	5	4	5	5	5	5	3	4	5	3	5	3	5	3	4	5	5	4	5	5
298	4	4	5	5	4	4	4	5	3	4	5	5	5	3	4	4	4	4	5	5
299	5	5	5	5	4	3	4	3	4	4	4	5	5	4	5	4	5	5	5	5
300	5	5	4	5	5	5	5	4	5	5	5	4	5	3	5	5	5	5	4	5
301	5	5	5	5	4	3	4	3	4	4	4	5	5	4	5	4	5	5	5	5
302	5	5	4	5	5	5	5	4	5	5	5	4	5	3	5	5	5	5	4	5
303	4	5	5	5	5	4	5	5	3	5	5	3	5	3	3	5	4	5	5	5
304	4	4	5	4	5	4	4	3	5	3	4	4	5	4	5	3	4	4	5	4
305	5	5	5	5	4	3	4	3	4	4	4	5	5	4	5	4	5	5	5	5
306	5	5	4	5	5	5	5	4	5	5	5	4	5	3	5	5	5	5	4	5
307	4	5	5	5	5	4	5	5	3	5	5	3	5	3	3	5	4	5	5	5
308	4	4	5	4	5	4	4	3	5	3	4	4	5	4	5	3	4	4	5	4
309	5	4	5	5	5	5	3	4	5	3	5	3	5	3	4	5	5	4	5	5
310	4	4	5	5	4	4	4	5	3	4	5	5	5	3	4	4	4	4	5	5
311	5	5	5	5	4	3	4	3	4	4	4	5	5	4	5	4	5	5	5	5
312	5	5	4	5	5	5	5	4	5	5	5	4	5	3	5	5	5	5	4	5
313	4	5	5	5	5	4	5	5	3	5	5	3	5	3	3	5	4	5	5	5
314	4	4	5	4	5	4	4	3	5	3	4	4	5	4	5	3	4	4	5	4
315	5	4	5	5	5	5	3	4	5	3	5	3	5	3	4	5	5	4	5	5
316	4	4	5	5	4	4	4	5	3	4	5	5	5	3	4	4	4	4	5	5
317	5	5	5	5	4	3	4	3	4	4	4	5	5	4	5	4	5	5	5	5
318	4	4	5	5	4	4	4	5	3	4	5	5	5	3	4	4	4	4	5	5
319	5	5	5	5	4	3	4	3	4	4	4	5	5	4	5	4	5	5	5	5
320	5	5	4	5	5	5	5	4	5	5	5	4	5	3	5	5	5	5	4	5
321	4	5	5	5	5	4	5	5	3	5	5	3	5	3	3	5	4	5	5	5
322	4	4	5	4	5	4	4	3	5	3	4	4	5	4	5	3	4	4	5	4
323	5	4	5	5	5	5	3	4	5	3	5	3	5	3	4	5	5	4	5	5
324	4	4	5	5	4	4	4	5	3	4	5	5	5	3	4	4	4	4	5	5

325	5	5	5	5	4	3	4	3	4	4	4	5	5	4	5	4	5	5	5	5
326	5	5	4	5	5	5	5	4	5	5	5	4	5	3	5	5	5	5	4	5
327	4	5	5	5	5	4	5	5	3	5	5	3	5	3	3	5	4	5	5	5
328	4	4	5	4	5	4	4	3	5	3	4	4	5	4	5	3	4	4	5	4
329	5	5	5	5	4	3	4	3	4	4	4	5	5	4	5	4	5	5	5	5
330	5	5	4	5	5	5	5	4	5	5	5	4	5	3	5	5	5	5	4	5
331	4	5	5	5	5	4	5	5	3	5	5	3	5	3	3	5	4	5	5	5
332	5	4	5	5	5	5	3	4	5	3	5	3	5	3	4	5	5	4	5	5
333	4	4	5	5	4	4	4	5	3	4	5	5	5	3	4	4	4	4	5	5
334	5	5	5	5	4	3	4	3	4	4	4	5	5	4	5	4	5	5	5	5
335	5	5	4	5	5	5	5	4	5	5	5	4	5	3	5	5	5	5	4	5
336	4	5	5	5	5	4	5	5	3	5	5	3	5	3	3	5	4	5	5	5
337	4	4	5	4	5	4	4	3	5	3	4	4	5	4	5	3	4	4	5	4
338	5	4	5	5	5	5	3	4	5	3	5	3	5	3	4	5	5	4	5	5
339	4	4	5	5	4	4	4	5	3	4	5	5	5	3	4	4	4	4	5	5
340	5	5	5	5	4	3	4	3	4	4	4	5	5	4	5	4	5	5	5	5
341	4	4	5	5	4	4	4	5	3	4	5	5	5	3	4	4	4	4	5	5
342	5	5	5	5	4	3	4	3	4	4	4	5	5	4	5	4	5	5	5	5
343	5	5	4	5	5	5	5	4	5	5	5	4	5	3	5	5	5	5	4	5
344	4	5	5	5	5	4	5	5	3	5	5	3	5	3	3	5	4	5	5	5
345	4	4	5	4	5	4	4	3	5	3	4	4	5	4	5	3	4	4	5	4
346	5	4	5	5	5	5	3	4	5	3	5	3	5	3	4	5	5	4	5	5
347	4	4	5	5	4	4	4	5	3	4	5	5	5	3	4	4	4	4	5	5
348	5	5	5	5	4	3	4	3	4	4	4	5	5	4	5	4	5	5	5	5
349	5	5	4	5	5	5	5	4	5	5	5	4	5	3	5	5	5	5	4	5
350	4	5	5	5	5	4	5	5	3	5	5	3	5	3	3	5	4	5	5	5
351	5	5	5	5	4	3	4	3	4	4	4	5	5	4	5	4	5	5	5	5
352	4	4	5	5	4	4	4	5	3	4	5	5	5	3	4	4	4	4	5	5
353	5	5	5	5	4	3	4	3	4	4	4	5	5	4	5	4	5	5	5	5
354	5	5	4	5	5	5	5	4	5	5	5	4	5	3	5	5	5	5	4	5
355	4	5	5	5	5	4	5	5	3	5	5	3	5	3	3	5	4	5	5	5
356	4	4	5	4	5	4	4	3	5	3	4	4	5	4	5	3	4	4	5	4
357	5	4	5	5	5	5	3	4	5	3	5	3	5	3	4	5	5	4	5	5
358	4	4	5	5	4	4	4	5	3	4	5	5	5	3	4	4	4	4	5	5
359	5	5	5	5	4	3	4	3	4	4	4	5	5	4	5	4	5	5	5	5
360	5	5	4	5	5	5	5	4	5	5	5	4	5	3	5	5	5	5	4	5
361	5	5	5	5	4	3	4	3	4	4	4	5	5	4	5	4	5	5	5	5
362	5	5	4	5	5	5	5	4	5	5	5	4	5	3	5	5	5	5	4	5
363	4	5	5	5	5	4	5	5	3	5	5	3	5	3	3	5	4	5	5	5
364	4	4	5	4	5	4	4	3	5	3	4	4	5	4	5	3	4	4	5	4
365	5	5	5	5	4	3	4	3	4	4	4	5	5	4	5	4	5	5	5	5
366	5	5	4	5	5	5	5	4	5	5	5	4	5	3	5	5	5	5	4	5
367	4	5	5	5	5	4	5	5	3	5	5	3	5	3	3	5	4	5	5	5

368	4	4	5	4	5	4	4	3	5	3	4	4	5	4	5	3	4	4	5	4
369	5	4	5	5	5	5	3	4	5	3	5	3	5	3	4	5	5	4	5	5
370	4	4	5	5	4	4	4	5	3	4	5	5	5	3	4	4	4	4	5	5
371	5	5	5	5	4	3	4	3	4	4	4	5	5	4	5	4	5	5	5	5
372	5	5	4	5	5	5	5	4	5	5	5	4	5	3	5	5	5	5	4	5
373	4	5	5	5	5	4	5	5	3	5	5	3	5	3	3	5	4	5	5	5
374	4	4	5	4	5	4	4	3	5	3	4	4	5	4	5	3	4	4	5	4
375	5	4	5	5	5	5	3	4	5	3	5	3	5	3	4	5	5	4	5	5
376	4	4	5	5	4	4	4	5	3	4	5	5	5	3	4	4	4	4	5	5
377	5	5	5	5	4	3	4	3	4	4	4	5	5	4	5	4	5	5	5	5
378	4	4	5	5	4	4	4	5	3	4	5	5	5	3	4	4	4	4	5	5
379	5	5	5	5	4	3	4	3	4	4	4	5	5	4	5	4	5	5	5	5
380	5	5	4	5	5	5	5	4	5	5	5	4	5	3	5	5	5	5	4	5
381	4	5	5	5	5	4	5	5	3	5	5	3	5	3	3	5	4	5	5	5
382	4	4	5	4	5	4	4	3	5	3	4	4	5	4	5	3	4	4	5	4
383	5	4	5	5	5	5	3	4	5	3	5	3	5	3	4	5	5	4	5	5
384	4	4	5	5	4	4	4	5	3	4	5	5	5	3	4	4	4	4	5	5
385	5	5	5	5	4	3	4	3	4	4	4	5	5	4	5	4	5	5	5	5
386	5	5	4	5	5	5	5	4	5	5	5	4	5	3	5	5	5	5	4	5
387	4	5	5	5	5	4	5	5	3	5	5	3	5	3	3	5	4	5	5	5
388	4	4	5	4	5	4	4	3	5	3	4	4	5	4	5	3	4	4	5	4
389	5	5	5	5	4	3	4	3	4	4	4	5	5	4	5	4	5	5	5	5
390	5	5	4	5	5	5	5	4	5	5	5	4	5	3	5	5	5	5	4	5
391	4	5	5	5	5	4	5	5	3	5	5	3	5	3	3	5	4	5	5	5
392	5	4	5	5	5	5	3	4	5	3	5	3	5	3	4	5	5	4	5	5
393	4	4	5	5	4	4	4	5	3	4	5	5	5	3	4	4	4	4	5	5
394	5	5	5	5	4	3	4	3	4	4	4	5	5	4	5	4	5	5	5	5
395	5	5	4	5	5	5	5	4	5	5	5	4	5	3	5	5	5	5	4	5
396	4	5	5	5	5	4	5	5	3	5	5	3	5	3	3	5	4	5	5	5
397	4	4	5	4	5	4	4	3	5	3	4	4	5	4	5	3	4	4	5	4
398	5	4	5	5	5	5	3	4	5	3	5	3	5	3	4	5	5	4	5	5
399	4	4	5	5	4	4	4	5	3	4	5	5	5	3	4	4	4	4	5	5
400	5	5	5	5	4	3	4	3	4	4	4	5	5	4	5	4	5	5	5	5
401	4	4	5	5	4	4	4	5	3	4	5	5	5	3	4	4	4	4	5	5
402	5	5	5	5	4	3	4	3	4	4	4	5	5	4	5	4	5	5	5	5
403	5	5	4	5	5	5	5	4	5	5	5	4	5	3	5	5	5	5	4	5
404	4	5	5	5	5	4	5	5	3	5	5	3	5	3	3	5	4	5	5	5
405	4	4	5	4	5	4	4	3	5	3	4	4	5	4	5	3	4	4	5	4
406	5	4	5	5	5	5	3	4	5	3	5	3	5	3	4	5	5	4	5	5
407	4	4	5	5	4	4	4	5	3	4	5	5	5	3	4	4	4	4	5	5
408	5	5	5	5	4	3	4	3	4	4	4	5	5	4	5	4	5	5	5	5
409	5	5	4	5	5	5	5	4	5	5	5	4	5	3	5	5	5	5	4	5
410	4	5	5	5	5	4	5	5	3	5	5	3	5	3	3	5	4	5	5	5

411	5	5	5	5	4	3	4	3	4	4	4	5	5	4	5	4	5	5	5	5
412	4	4	5	5	4	4	4	5	3	4	5	5	5	3	4	4	4	4	5	5
413	5	5	5	5	4	3	4	3	4	4	4	5	5	4	5	4	5	5	5	5
414	5	5	4	5	5	5	5	4	5	5	5	4	5	3	5	5	5	5	4	5
415	4	5	5	5	5	4	5	5	3	5	5	3	5	3	3	5	4	5	5	5
416	4	4	5	4	5	4	4	3	5	3	4	4	5	4	5	3	4	4	5	4
417	5	4	5	5	5	5	3	4	5	3	5	3	5	3	4	5	5	4	5	5
418	4	4	5	5	4	4	4	5	3	4	5	5	5	3	4	4	4	4	5	5
419	5	5	5	5	4	3	4	3	4	4	4	5	5	4	5	4	5	5	5	5
420	5	5	4	5	5	5	5	4	5	5	5	4	5	3	5	5	5	5	4	5
421	5	5	5	5	4	3	4	3	4	4	4	5	5	4	5	4	5	5	5	5
422	5	5	4	5	5	5	5	4	5	5	5	4	5	3	5	5	5	5	4	5
423	4	5	5	5	5	4	5	5	3	5	5	3	5	3	3	5	4	5	5	5
424	4	4	5	4	5	4	4	3	5	3	4	4	5	4	5	3	4	4	5	4
425	5	5	5	5	4	3	4	3	4	4	4	5	5	4	5	4	5	5	5	5
426	5	5	4	5	5	5	5	4	5	5	5	4	5	3	5	5	5	5	4	5
427	4	5	5	5	5	4	5	5	3	5	5	3	5	3	3	5	4	5	5	5
428	4	4	5	4	5	4	4	3	5	3	4	4	5	4	5	3	4	4	5	4
429	5	4	5	5	5	5	3	4	5	3	5	3	5	3	4	5	5	4	5	5
430	4	4	5	5	4	4	4	5	3	4	5	5	5	3	4	4	4	4	5	5
431	5	5	5	5	4	3	4	3	4	4	4	5	5	4	5	4	5	5	5	5
432	5	5	4	5	5	5	5	4	5	5	5	4	5	3	5	5	5	5	4	5
433	4	5	5	5	5	4	5	5	3	5	5	3	5	3	3	5	4	5	5	5
434	4	4	5	4	5	4	4	3	5	3	4	4	5	4	5	3	4	4	5	4
435	5	4	5	5	5	5	3	4	5	3	5	3	5	3	4	5	5	4	5	5
436	4	4	5	5	4	4	4	5	3	4	5	5	5	3	4	4	4	4	5	5
437	5	5	5	5	4	3	4	3	4	4	4	5	5	4	5	4	5	5	5	5
438	4	4	5	5	4	4	4	5	3	4	5	5	5	3	4	4	4	4	5	5
439	5	5	5	5	4	3	4	3	4	4	4	5	5	4	5	4	5	5	5	5
440	5	5	4	5	5	5	5	4	5	5	5	4	5	3	5	5	5	5	4	5
441	4	5	5	5	5	4	5	5	3	5	5	3	5	3	3	5	4	5	5	5
442	4	4	5	4	5	4	4	3	5	3	4	4	5	4	5	3	4	4	5	4
443	5	4	5	5	5	5	3	4	5	3	5	3	5	3	4	5	5	4	5	5
444	4	4	5	5	4	4	4	5	3	4	5	5	5	3	4	4	4	4	5	5
445	5	5	5	5	4	3	4	3	4	4	4	5	5	4	5	4	5	5	5	5
446	5	5	4	5	5	5	5	4	5	5	5	4	5	3	5	5	5	5	4	5
447	4	5	5	5	5	4	5	5	3	5	5	3	5	3	3	5	4	5	5	5
448	4	4	5	4	5	4	4	3	5	3	4	4	5	4	5	3	4	4	5	4
449	5	5	5	5	4	3	4	3	4	4	4	5	5	4	5	4	5	5	5	5
450	5	5	4	5	5	5	5	4	5	5	5	4	5	3	5	5	5	5	4	5
451	4	5	5	5	5	4	5	5	3	5	5	3	5	3	3	5	4	5	5	5
452	5	4	5	5	5	5	3	4	5	3	5	3	5	3	4	5	5	4	5	5
453	4	4	5	5	4	4	4	5	3	4	5	5	5	3	4	4	4	4	5	5

454	5	5	5	5	4	3	4	3	4	4	4	5	5	4	5	4	5	5	5	5
455	5	5	4	5	5	5	5	4	5	5	5	4	5	3	5	5	5	5	4	5
456	4	5	5	5	5	4	5	5	3	5	5	3	5	3	3	5	4	5	5	5
457	4	4	5	4	5	4	4	3	5	3	4	4	5	4	5	3	4	4	5	4
458	5	4	5	5	5	5	3	4	5	3	5	3	5	3	4	5	5	4	5	5
459	4	4	5	5	4	4	4	5	3	4	5	5	5	3	4	4	4	4	5	5
460	5	5	5	5	4	3	4	3	4	4	4	5	5	4	5	4	5	5	5	5
461	4	4	5	5	4	4	4	5	3	4	5	5	5	3	4	4	4	4	5	5
462	5	5	5	5	4	3	4	3	4	4	4	5	5	4	5	4	5	5	5	5
463	5	5	4	5	5	5	5	4	5	5	5	4	5	3	5	5	5	5	4	5
464	4	5	5	5	5	4	5	5	3	5	5	3	5	3	3	5	4	5	5	5
465	4	4	5	4	5	4	4	3	5	3	4	4	5	4	5	3	4	4	5	4
466	5	4	5	5	5	5	3	4	5	3	5	3	5	3	4	5	5	4	5	5
467	4	4	5	5	4	4	4	5	3	4	5	5	5	3	4	4	4	4	5	5
468	5	5	5	5	4	3	4	3	4	4	4	5	5	4	5	4	5	5	5	5
469	5	5	4	5	5	5	5	4	5	5	5	4	5	3	5	5	5	5	4	5
470	4	5	5	5	5	4	5	5	3	5	5	3	5	3	3	5	4	5	5	5
471	5	5	5	5	4	3	4	3	4	4	4	5	5	4	5	4	5	5	5	5
472	4	4	5	5	4	4	4	5	3	4	5	5	5	3	4	4	4	4	5	5
473	5	5	5	5	4	3	4	3	4	4	4	5	5	4	5	4	5	5	5	5
474	5	5	4	5	5	5	5	4	5	5	5	4	5	3	5	5	5	5	4	5
475	4	5	5	5	5	4	5	5	3	5	5	3	5	3	3	5	4	5	5	5
476	4	4	5	4	5	4	4	3	5	3	4	4	5	4	5	3	4	4	5	4
477	5	4	5	5	5	5	3	4	5	3	5	3	5	3	4	5	5	4	5	5
478	4	4	5	5	4	4	4	5	3	4	5	5	5	3	4	4	4	4	5	5
479	5	5	5	5	4	3	4	3	4	4	4	5	5	4	5	4	5	5	5	5
480	5	5	4	5	5	5	5	4	5	5	5	4	5	3	5	5	5	5	4	5
481	5	5	5	5	4	3	4	3	4	4	4	5	5	4	5	4	5	5	5	5
482	5	5	4	5	5	5	5	4	5	5	5	4	5	3	5	5	5	5	4	5
483	4	5	5	5	5	4	5	5	3	5	5	3	5	3	3	5	4	5	5	5
484	4	4	5	4	5	4	4	3	5	3	4	4	5	4	5	3	4	4	5	4
485	5	5	5	5	4	3	4	3	4	4	4	5	5	4	5	4	5	5	5	5
486	5	5	4	5	5	5	5	4	5	5	5	4	5	3	5	5	5	5	4	5
487	4	5	5	5	5	4	5	5	3	5	5	3	5	3	3	5	4	5	5	5
488	4	4	5	4	5	4	4	3	5	3	4	4	5	4	5	3	4	4	5	4
489	5	4	5	5	5	5	3	4	5	3	5	3	5	3	4	5	5	4	5	5
490	4	4	5	5	4	4	4	5	3	4	5	5	5	3	4	4	4	4	5	5
491	5	5	5	5	4	3	4	3	4	4	4	5	5	4	5	4	5	5	5	5
492	5	5	4	5	5	5	5	4	5	5	5	4	5	3	5	5	5	5	4	5
493	4	5	5	5	5	4	5	5	3	5	5	3	5	3	3	5	4	5	5	5
494	4	4	5	4	5	4	4	3	5	3	4	4	5	4	5	3	4	4	5	4
495	5	4	5	5	5	5	3	4	5	3	5	3	5	3	4	5	5	4	5	5
496	4	4	5	5	4	4	4	5	3	4	5	5	5	3	4	4	4	4	5	5

497	5	5	5	5	4	3	4	3	4	4	4	5	5	4	5	4	5	5	5	5
498	4	4	5	5	4	4	4	5	3	4	5	5	5	3	4	4	4	4	5	5
499	5	5	5	5	4	3	4	3	4	4	4	5	5	4	5	4	5	5	5	5
500	5	5	4	5	5	5	5	4	5	5	5	4	5	3	5	5	5	5	4	5
501	4	5	5	5	5	4	5	5	3	5	5	3	5	3	3	5	4	5	5	5
502	4	4	5	4	5	4	4	3	5	3	4	4	5	4	5	3	4	4	5	4
503	5	4	5	5	5	5	3	4	5	3	5	3	5	3	4	5	5	4	5	5
504	4	4	5	5	4	4	4	5	3	4	5	5	5	3	4	4	4	4	5	5
505	5	5	5	5	4	3	4	3	4	4	4	5	5	4	5	4	5	5	5	5
506	5	5	4	5	5	5	5	4	5	5	5	4	5	3	5	5	5	5	4	5
507	4	5	5	5	5	4	5	5	3	5	5	3	5	3	3	5	4	5	5	5
508	4	4	5	4	5	4	4	3	5	3	4	4	5	4	5	3	4	4	5	4
509	5	5	5	5	4	3	4	3	4	4	4	5	5	4	5	4	5	5	5	5
510	5	5	4	5	5	5	5	4	5	5	5	4	5	3	5	5	5	5	4	5
511	4	5	5	5	5	4	5	5	3	5	5	3	5	3	3	5	4	5	5	5
512	5	4	5	5	5	5	3	4	5	3	5	3	5	3	4	5	5	4	5	5
513	4	4	5	5	4	4	4	5	3	4	5	5	5	3	4	4	4	4	5	5
514	5	5	5	5	4	3	4	3	4	4	4	5	5	4	5	4	5	5	5	5
515	5	5	4	5	5	5	5	4	5	5	5	4	5	3	5	5	5	5	4	5
516	4	5	5	5	5	4	5	5	3	5	5	3	5	3	3	5	4	5	5	5
517	4	4	5	4	5	4	4	3	5	3	4	4	5	4	5	3	4	4	5	4
518	5	4	5	5	5	5	3	4	5	3	5	3	5	3	4	5	5	4	5	5
519	4	4	5	5	4	4	4	5	3	4	5	5	5	3	4	4	4	4	5	5
520	5	5	5	5	4	3	4	3	4	4	4	5	5	4	5	4	5	5	5	5
521	4	4	5	5	4	4	4	5	3	4	5	5	5	3	4	4	4	4	5	5
522	5	5	5	5	4	3	4	3	4	4	4	5	5	4	5	4	5	5	5	5
523	5	5	4	5	5	5	5	4	5	5	5	4	5	3	5	5	5	5	4	5
524	4	5	5	5	5	4	5	5	3	5	5	3	5	3	3	5	4	5	5	5
525	4	4	5	4	5	4	4	3	5	3	4	4	5	4	5	3	4	4	5	4
526	5	4	5	5	5	5	3	4	5	3	5	3	5	3	4	5	5	4	5	5
527	4	4	5	5	4	4	4	5	3	4	5	5	5	3	4	4	4	4	5	5
528	5	5	5	5	4	3	4	3	4	4	4	5	5	4	5	4	5	5	5	5
529	5	5	4	5	5	5	5	4	5	5	5	4	5	3	5	5	5	5	4	5
530	4	5	5	5	5	4	5	5	3	5	5	3	5	3	3	5	4	5	5	5
531	5	5	5	5	4	3	4	3	4	4	4	5	5	4	5	4	5	5	5	5
532	4	4	5	5	4	4	4	5	3	4	5	5	5	3	4	4	4	4	5	5
533	5	5	5	5	4	3	4	3	4	4	4	5	5	4	5	4	5	5	5	5
534	5	5	4	5	5	5	5	4	5	5	5	4	5	3	5	5	5	5	4	5
535	4	5	5	5	5	4	5	5	3	5	5	3	5	3	3	5	4	5	5	5
536	4	4	5	4	5	4	4	3	5	3	4	4	5	4	5	3	4	4	5	4
537	5	4	5	5	5	5	3	4	5	3	5	3	5	3	4	5	5	4	5	5
538	4	4	5	5	4	4	4	5	3	4	5	5	5	3	4	4	4	4	5	5
539	5	5	5	5	4	3	4	3	4	4	4	5	5	4	5	4	5	5	5	5

540	5	5	4	5	5	5	5	4	5	5	5	4	5	3	5	5	5	5	4	5
541	5	5	5	5	4	3	4	3	4	4	4	5	5	4	5	4	5	5	5	5
542	5	5	4	5	5	5	5	4	5	5	5	4	5	3	5	5	5	5	4	5
543	4	5	5	5	5	4	5	5	3	5	5	3	5	3	3	5	4	5	5	5
544	4	4	5	4	5	4	4	3	5	3	4	4	5	4	5	3	4	4	5	4
545	5	5	5	5	4	3	4	3	4	4	4	5	5	4	5	4	5	5	5	5
546	5	5	4	5	5	5	5	4	5	5	5	4	5	3	5	5	5	5	4	5
547	4	5	5	5	5	4	5	5	3	5	5	3	5	3	3	5	4	5	5	5
548	4	4	5	4	5	4	4	3	5	3	4	4	5	4	5	3	4	4	5	4
549	5	4	5	5	5	5	3	4	5	3	5	3	5	3	4	5	5	4	5	5
550	4	4	5	5	4	4	4	5	3	4	5	5	5	3	4	4	4	4	5	5
551	5	5	5	5	4	3	4	3	4	4	4	5	5	4	5	4	5	5	5	5
552	5	5	4	5	5	5	5	4	5	5	5	4	5	3	5	5	5	5	4	5
553	4	5	5	5	5	4	5	5	3	5	5	3	5	3	3	5	4	5	5	5
554	4	4	5	4	5	4	4	3	5	3	4	4	5	4	5	3	4	4	5	4
555	5	4	5	5	5	5	3	4	5	3	5	3	5	3	4	5	5	4	5	5
556	4	4	5	5	4	4	4	5	3	4	5	5	5	3	4	4	4	4	5	5
557	5	5	5	5	4	3	4	3	4	4	4	5	5	4	5	4	5	5	5	5
558	4	4	5	5	4	4	4	5	3	4	5	5	5	3	4	4	4	4	5	5
559	5	5	5	5	4	3	4	3	4	4	4	5	5	4	5	4	5	5	5	5
560	5	5	4	5	5	5	5	4	5	5	5	4	5	3	5	5	5	5	4	5
561	4	5	5	5	5	4	5	5	3	5	5	3	5	3	3	5	4	5	5	5
562	4	4	5	4	5	4	4	3	5	3	4	4	5	4	5	3	4	4	5	4
563	5	4	5	5	5	5	3	4	5	3	5	3	5	3	4	5	5	4	5	5
564	4	4	5	5	4	4	4	5	3	4	5	5	5	3	4	4	4	4	5	5
565	5	5	5	5	4	3	4	3	4	4	4	5	5	4	5	4	5	5	5	5
566	5	5	4	5	5	5	5	4	5	5	5	4	5	3	5	5	5	5	4	5
567	4	5	5	5	5	4	5	5	3	5	5	3	5	3	3	5	4	5	5	5
568	4	4	5	4	5	4	4	3	5	3	4	4	5	4	5	3	4	4	5	4
569	5	5	5	5	4	3	4	3	4	4	4	5	5	4	5	4	5	5	5	5
570	5	5	4	5	5	5	5	4	5	5	5	4	5	3	5	5	5	5	4	5
571	4	5	5	5	5	4	5	5	3	5	5	3	5	3	3	5	4	5	5	5
572	5	4	5	5	5	5	3	4	5	3	5	3	5	3	4	5	5	4	5	5
573	4	4	5	5	4	4	4	5	3	4	5	5	5	3	4	4	4	4	5	5
574	5	5	5	5	4	3	4	3	4	4	4	5	5	4	5	4	5	5	5	5
575	5	5	4	5	5	5	5	4	5	5	5	4	5	3	5	5	5	5	4	5
576	4	5	5	5	5	4	5	5	3	5	5	3	5	3	3	5	4	5	5	5
577	4	4	5	4	5	4	4	3	5	3	4	4	5	4	5	3	4	4	5	4
578	5	4	5	5	5	5	3	4	5	3	5	3	5	3	4	5	5	4	5	5
579	4	4	5	5	4	4	4	5	3	4	5	5	5	3	4	4	4	4	5	5
580	5	5	5	5	4	3	4	3	4	4	4	5	5	4	5	4	5	5	5	5
581	4	4	5	5	4	4	4	5	3	4	5	5	5	3	4	4	4	4	5	5
582	5	5	5	5	4	3	4	3	4	4	4	5	5	4	5	4	5	5	5	5

583	5	5	4	5	5	5	5	4	5	5	5	4	5	3	5	5	5	5	4	5
584	4	5	5	5	5	4	5	5	3	5	5	3	5	3	3	5	4	5	5	5
585	4	4	5	4	5	4	4	3	5	3	4	4	5	4	5	3	4	4	5	4
586	5	4	5	5	5	5	3	4	5	3	5	3	5	3	4	5	5	4	5	5
587	4	4	5	5	4	4	4	5	3	4	5	5	5	3	4	4	4	4	5	5
588	5	5	5	5	4	3	4	3	4	4	4	5	5	4	5	4	5	5	5	5
589	5	5	4	5	5	5	5	4	5	5	5	4	5	3	5	5	5	5	4	5
590	4	5	5	5	5	4	5	5	3	5	5	3	5	3	3	5	4	5	5	5
591	5	5	5	5	4	3	4	3	4	4	4	5	5	4	5	4	5	5	5	5
592	4	4	5	5	4	4	4	5	3	4	5	5	5	3	4	4	4	4	5	5
593	5	5	5	5	4	3	4	3	4	4	4	5	5	4	5	4	5	5	5	5
594	5	5	4	5	5	5	5	4	5	5	5	4	5	3	5	5	5	5	4	5
595	4	5	5	5	5	4	5	5	3	5	5	3	5	3	3	5	4	5	5	5
596	4	4	5	4	5	4	4	3	5	3	4	4	5	4	5	3	4	4	5	4
597	5	4	5	5	5	5	3	4	5	3	5	3	5	3	4	5	5	4	5	5
598	4	4	5	5	4	4	4	5	3	4	5	5	5	3	4	4	4	4	5	5
599	5	5	5	5	4	3	4	3	4	4	4	5	5	4	5	4	5	5	5	5
600	5	5	4	5	5	5	5	4	5	5	5	4	5	3	5	5	5	5	4	5
TOPLAM	2720	2750	2890	2920	2760	2440	2540	2380	2460	2460	2780	2470	3000	2020	2630	2600	2720	2750	2890	2920

NO	ÖĞRETMENLER İÇİN KONU BAŞLIKLARI	Kesinlikle Katılıyorum	Katılıyorum	Kararsızım	Kesinlikle Katılmıyorum	Katılmıyorum
01-	Okulun misyonu ve vizyonunu tam olarak anlıyorum.	()	()	()	()	()
02-	Okulda eğitim ve yönetim kalitesi sürekli olarak gelişiyor.	()	()	()	()	()
03-	Okul temiz ve hijyeniktir.	()	()	()	()	()
04-	Okul, öğrencilerin ve personelin güvenliğini sağlamak için uygun güvenlik önlemleri alır.	()	()	()	()	()
05-	Okul, yeni kabul edilen öğrencilere uygun desteği sağlar.	()	()	()	()	()
06-	Okulumuz mesleki yeterliliğimi geliştirmek için eğitim fırsatları sunuyor.	()	()	()	()	()
07-	Okul yönetimimiz öğretmenleri etkin bir şekilde yönlendirir.	()	()	()	()	()
08-	Okulumuz, öğrencilerin öğrenme ilgisini uyandıracak bir öğrenme ortamı oluşturmuştur.	()	()	()	()	()
09-	Etkili bir öğretmen olmak için ihtiyaç duyduğum kaynaklara erişimim var.	()	()	()	()	()
10-	Bana sunulan kaynakları kullanmak için gerekli eğitime sahibim.	()	()	()	()	()
11-	Okulumuzun, farklı ihtiyaçları olan öğrencileri desteklemek için etkin bir politikası vardır.	()	()	()	()	()

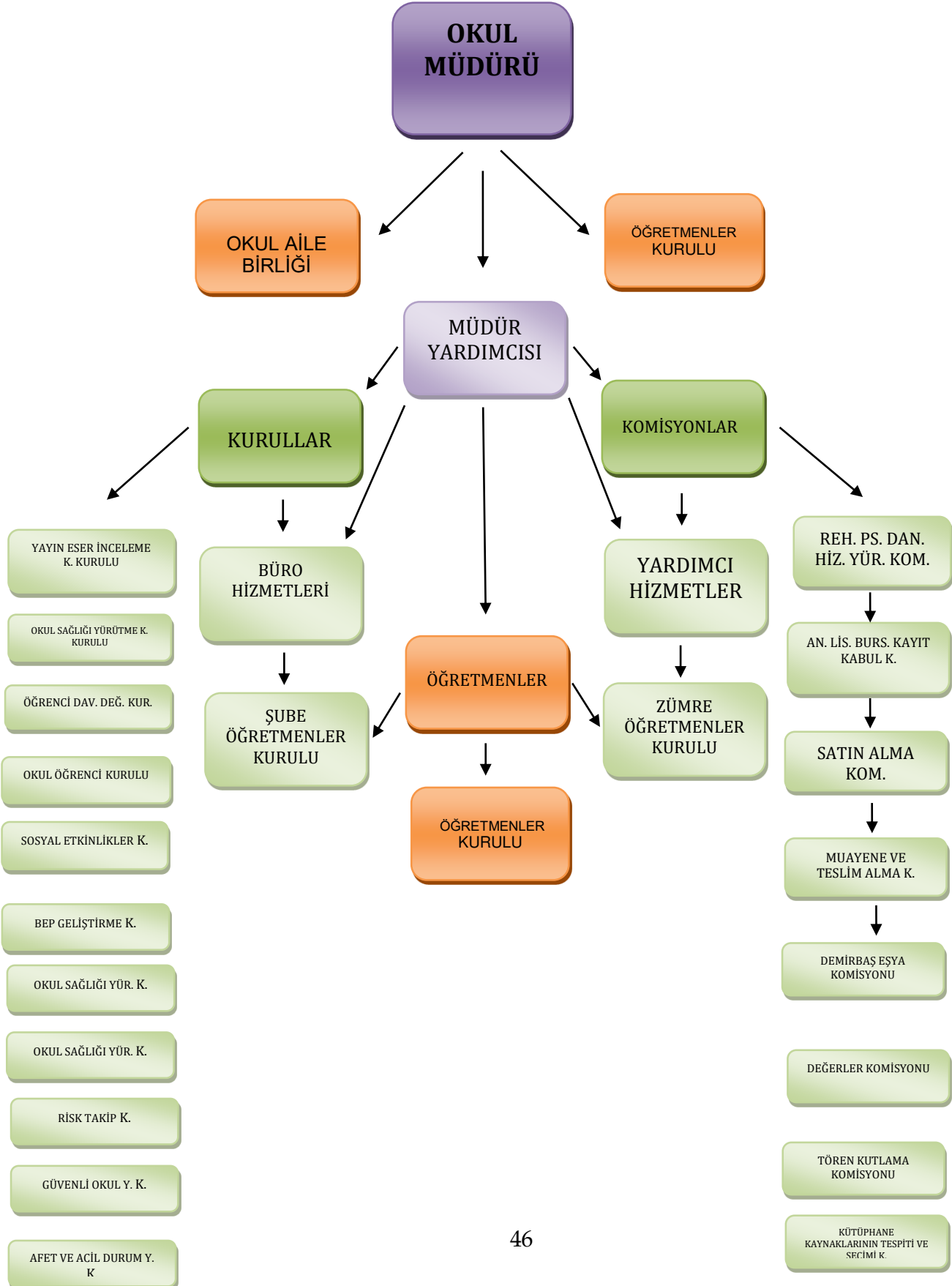
12-	Okulumuz müfredat uygulamasını etkin bir şekilde izler.	()	()	()	()	()
13-	Okulumuz, velilere uygun etkinlikler düzenlemektedir.	()	()	()	()	()
14-	Diğer öğretmenlerle iş birliği yaparım.	()	()	()	()	()
15-	Okul personeli arasında dostane bir ilişki sürdürülür.	()	()	()	()	()
16-	Takım ruhumuz ve moralimiz yüksek.	()	()	()	()	()
17-	Okulumuza aidiyet hissediyorum.	()	()	()	()	()

2024	MADDELER																
ÖĞRETMEN	M1	M2	M3	M4	M5	M6	M7	M8	M9	M10	M11	M12	M13	M14	M15	M16	M17
1	5	5	5	5	4	5	4	5	4	4	4	5	5	4	5	4	5
2	5	5	4	5	5	5	5	4	5	5	5	4	5	5	5	5	5
3	4	5	5	5	5	4	5	5	5	5	5	5	5	5	3	5	4
4	4	4	5	4	5	4	4	5	5	5	4	4	5	4	5	5	4
5	5	5	5	5	4	5	4	5	4	4	4	5	5	4	5	4	5
6	5	5	4	5	5	5	5	4	5	5	5	4	5	5	5	5	5
7	4	5	5	5	5	4	5	5	5	5	5	5	5	5	5	5	4
8	5	5	5	5	4	5	4	5	4	4	4	5	5	4	5	4	5
9	5	5	4	5	5	5	5	4	5	5	5	4	5	5	5	5	5
10	4	5	5	5	5	4	5	5	5	5	5	5	5	5	3	5	4
11	4	4	5	4	5	4	4	5	5	5	4	4	5	4	5	5	4
12	5	5	5	5	4	5	4	5	4	4	4	5	5	4	5	4	5
13	5	5	4	5	5	5	5	4	5	5	5	4	5	5	5	5	5
14	4	5	5	5	5	4	5	5	5	5	5	5	5	5	5	5	4
15	5	5	5	5	4	5	4	5	4	4	4	5	5	4	5	4	5
16	5	5	4	5	5	5	5	4	5	5	5	4	5	5	5	5	5
17	4	5	5	5	5	4	5	5	5	5	5	5	5	5	3	5	4
18	4	4	5	4	5	4	4	5	5	5	4	4	5	4	5	5	4
19	5	5	5	5	4	5	4	5	4	4	4	5	5	4	5	4	5
20	5	5	4	5	5	5	5	4	5	5	5	4	5	5	5	5	5
21	4	5	5	5	5	4	5	5	5	5	5	5	5	5	5	5	4
22	5	5	5	5	4	5	4	5	4	4	4	5	5	4	5	4	5
23	5	5	4	5	5	5	5	4	5	5	5	4	5	5	5	5	5
24	4	5	5	5	5	4	5	5	5	5	5	5	5	5	3	5	4
25	4	4	5	4	5	4	4	5	5	5	4	4	5	4	5	5	4
26	5	5	5	5	4	5	4	5	4	4	4	5	5	4	5	4	5
27	5	5	4	5	5	5	5	4	5	5	5	4	5	5	5	5	5
28	4	5	5	5	5	4	5	5	5	5	5	5	5	5	5	5	4
29	5	5	5	5	4	5	4	5	4	4	4	5	5	4	5	4	5
30	5	5	4	5	5	5	5	4	5	5	5	4	5	5	5	5	5
31	4	5	5	5	5	4	5	5	5	5	5	5	5	5	3	5	4
32	4	4	5	4	5	4	4	5	5	5	4	4	5	4	5	5	4
33	5	5	5	5	4	5	4	5	4	4	4	5	5	4	5	4	5
34	5	5	4	5	5	5	5	4	5	5	5	4	5	5	5	5	5
35	4	5	5	5	5	4	5	5	5	5	5	5	5	5	5	5	4

36	5	5	5	5	4	5	4	5	4	4	4	5	5	4	5	4	5
37	5	5	4	5	5	5	5	4	5	5	5	4	5	5	5	5	5
38	4	5	5	5	5	4	5	5	5	5	5	5	5	5	3	5	4
39	4	4	5	4	5	4	4	5	5	5	4	4	5	4	5	5	4
40	5	5	5	5	4	5	4	5	4	4	4	5	5	4	5	4	5
41	5	5	4	5	5	5	5	4	5	5	5	4	5	5	5	5	5
42	4	5	5	5	5	4	5	5	5	5	5	5	5	5	5	5	4
43	5	5	5	5	4	5	4	5	4	4	4	5	5	4	5	4	5
44	5	5	4	5	5	5	5	4	5	5	5	4	5	5	5	5	5
45	4	5	5	5	5	4	5	5	5	5	5	5	5	5	3	5	4
46	4	4	5	4	5	4	4	5	5	5	4	4	5	4	5	5	4
47	5	5	5	5	4	5	4	5	4	4	4	5	5	4	5	4	5
48	5	5	4	5	5	5	5	4	5	5	5	4	5	5	5	5	5
49	4	5	5	5	5	4	5	5	5	5	5	5	5	5	5	5	4
50	5	5	5	5	4	5	4	5	4	4	4	5	5	4	5	4	5
51	5	5	4	5	5	5	5	4	5	5	5	4	5	5	5	5	5
52	4	5	5	5	5	4	5	5	5	5	5	5	5	5	3	5	4
53	4	4	5	4	5	4	4	5	5	5	4	4	5	4	5	5	4
54	5	5	5	5	4	5	4	5	4	4	4	5	5	4	5	4	5
55	5	5	4	5	5	5	5	4	5	5	5	4	5	5	5	5	5
56	4	5	5	5	5	4	5	5	5	5	5	5	5	5	5	5	4
57	5	5	5	5	4	5	4	5	4	4	4	5	5	4	5	4	5
58	5	5	4	5	5	5	5	4	5	5	5	4	5	5	5	5	5
59	4	5	5	5	5	4	5	5	5	5	5	5	5	5	3	5	4
60	4	4	5	4	5	4	4	5	5	5	4	4	5	4	5	5	4
61	5	5	5	5	4	5	4	5	4	4	4	5	5	4	5	4	5
62	5	5	4	5	5	5	5	4	5	5	5	4	5	5	5	5	5
63	4	5	5	5	5	4	5	5	5	5	5	5	5	5	5	5	4
64	5	5	5	5	4	5	4	5	4	4	4	5	5	4	5	4	5
65	5	5	4	5	5	5	5	4	5	5	5	4	5	5	5	5	5
66	4	5	5	5	5	4	5	5	5	5	5	5	5	5	3	5	4
67	4	4	5	4	5	4	4	5	5	5	4	4	5	4	5	5	4
68	5	5	5	5	4	5	4	5	4	4	4	5	5	4	5	4	5
69	5	5	4	5	5	5	5	4	5	5	5	4	5	5	5	5	5
70	4	5	5	5	5	4	5	5	5	5	5	5	5	5	5	5	4
TOPLAM	320	340	330	340	330	320	320	330	330	330	320	320	350	320	330	330	320

2.7. Okul/Kurum İçi Analiz

Okul/Kurum Teşkilat Şeması



Tablo 4.Okul/Kurum İçi Analiz İçerik Tablosu

Okul/Kurum İçi	Analiz İçerik Tablosu
Öğrenci sayıları	927
Akademik başarı verileri	2020-2021 1 Fen Lisesi 1 Sosyal Bilimler Lisesi 2021-2022 3 Fen Lisesi 1 Sosyal Bilimler Lisesi 2022-2023 2 Fen Lisesi 1 Proje Fen ve sosyal Bilimler Lisesi
Sosyal-kültürel- bilimsel ve sportif başarı verileri	Masatenisi İl birinciliği Voleybol ilçe ikinciliği Tübitak bölge ikinciliği
Devam-devamsızlık verileri	Sürekli devamsız öğrenci bulunmamaktadır.
İnsan kaynakları verileri	İdareci 3 Öğretmen 86 Yardımcı hizmet personeli 2
Öğretmenlerin hizmet içi eğitime katılma oranları	MEBBIS verileri kullanılarak erişim sağlanabilir.
Öğrenme ortamı verileri	Kat sayısı 2 39 derslik 1 kütüphane 1 Bilişim Laboratuvar 1 Fen Laboratuvar 3 idari Oda 1 Öğretmenler Odası 8 Öğrenci WC

2.7.2. İnsan Kaynakları

Tablo 5. Çalışanların Görev Dağılımı

Çalışanın Unvanı	Görevleri
Okul /Kurum Müdürü	1
Müdür Yardımcısı	2
Öğretmenler	86
Yardımcı Hizmetler Personeli	2

Tablo 6. İdari Personelin Hizmet Süresine İlişkin Bilgiler

Hizmet Süreleri	2024 Yıl İtibarıyla	
	Kişi Sayısı	%
10.....Üzeri	3	100

Tablo 7. Okul/Kurumda Oluşan Yönetici Sirkülasyonu Oranı

	Yıl İçerisinde Okul/Kurumdan Ayrılan Yönetici Sayısı			Yıl İçerisinde Okul/Kurumda Göreve Başlayan Yönetici Sayısı		
	2021	2022	2023	2021	2022	2023
TOPLAM	0	0	1	0	0	1

Tablo 8. İdari Personelin Katıldığı Hizmet İçi Programları

Adı ve Soyadı	Görevi	Katıldığı Çalışmanın Adı	Katıldığı Yıl	Belge No
Erdoğan TOPAL	Müdür	2.01.03.01.185 - MEB Birim Amirlerinin Öğretmen Bilgilendirme Semineri	2023	2023007736
Orhan YANIK	Müdür Yardımcısı	2.01.03.01.152 - Zümrelerin Etkin Kullanımı Semineri	2023	2023007731
Serkan DURNA	Müdür Yardımcısı	2.01.02.02.006 - mBlock Eğitimi Kursu	2023	2023005746

Tablo 9. Öğretmenlerin Hizmet Süreleri (Yıl İtibarıyla)

Hizmet Süreleri	Branşı	Kadın	Erkek	Hizmet Yılı	Toplam
10-36 Yıl	Türkçe	X		21 YIL	9
18-27 Yıl	Beden Eğitimi	X	X	23 YIL	4
0-34 Yıl	Sosyal Bilgiler	X	X	19 YIL	5
8-29 Yıl	Matematik	X	X	18 YIL	10
11-22 Yıl	Fen Bilimleri	X	X	17 YIL	6
7-18 Yıl	Din Kültürü ve Ahlak Bilgisi	X	X	13 YIL	5
7-17 Yıl	İngilizce	X	X	10 YIL	8
8-10 Yıl	Müzik	X		19 YIL	2
9-19 Yıl	Ana Sınıfı	X		16 YIL	5
22-30 Yıl	Teknoloji ve Tasarım	X	X	25 YIL	3
22-30 Yıl	Görsel Sanatlar	X		22 YIL	3
11-14 Yıl	Rehber	X	X	13 YIL	2
8-17 Yıl	Özel Eğitim	X	X	13 YIL	6

Tablo 10. Kurumda Gerçekleşen Öğretmen Sirkülasyonunun Oranı

	Yıl İçerisinde Kurumdan Ayrılan Öğretmen Sayısı			Yıl İçerisinde Kurumda Göreve Başlayan Öğretmen Sayısı		
	2021	2022	2023	2021	2022	2023
TOPLAM	3	3	5	3	4	5

Tablo 11. Öğretmenlerin Katıldığı Hizmet İçi Eğitim Programları

Adı ve Soyadı	Branşı	Katıldığı Çalışmanın Adı	Katıldığı Yıl	Belge No
Ahmet KOÇ	Sosyal Bilgiler	2.02.04.01.071 - Özel Yetenekli Öğrencilerin Ayırt Edici Özellikleri Semineri	2023	2023003870
Ali BULUT	Matematik	2.01.03.01.185 - MEB Birim Amirlerinin Öğretmen Bilgilendirme Semineri	2023	2023007736
Aysun EYÜPOĞLU	İngilizce	2.02.04.01.071 - Özel Yetenekli Öğrencilerin Ayırt	2023	2023003870

		Edici Özellikleri Semineri		
Ayşen HAMAMCIOĞLU	Türkçe	2.01.03.01.148 - Gençlerle İletişim Semineri		2023003861
BAHAR AKTUĞ	Anasınıfı	2.01.03.01.185 - MEB Birim Amirlerinin Öğretmen Bilgilendirme Semineri	2023	2023007736
BAHAR GÜLAY KÖROĞLU ERGEL	Fen Bilimleri	2.02.04.01.071 - Özel Yetenekli Öğrencilerin Ayırt Edici Özellikleri Semineri	2023	2023003870
BEYZA TURHAN	Özel Eğitim	2.01.03.01.098 - Etkili İletişim ve Sınır Çizebilme Semineri	2023	2023003832

Tablo 12. Kurumdaki Mevcut Hizmetli/ Memur Sayısı

	Görevi	Erkek	Kadın	Eğitim Durumu	Hizmet Yılı	Toplam
1	Hizmetli	1		Ortaokul	12 YIL	1
2	Hizmetli	1		Ortaokul	6 YIL	1
3	Memur	1		Ortaokul	33 YIL	1

Tablo 13. Çalışanların Görev Dağılımı

Çalışanın Ünvanı	Görevleri
Okul /Kurum Müdürü	ERDOĞAN TOPAL
Müdür Yardımcısı	ORHAN YANIK SERKAN DURNA
Öğretmenler	SEMANUR AYYILDIZ ŞÜKRAN ASLAN SEVİM HANİFİ KALIÇ UĞUR ÖZTÜRK HÜMEYRA ÖZTÜRK CANSU YILMAZ GÜLAY HACISALİHOĞLU TOLGA ALTINBAŞ KÜBRA ŞENTÜRK GÜNDÜZ AYSUN EYÜPOĞLU MUSTAFA YOL GÜLER KÜÇÜK FATMA KANTARCI MESUT BAYRAM NURCAN ÇOLAK ALİ BULUT

GÜRÂY BURNAZ
CEMİLE HANEDAN
ÖZLEM BULUT
NİHAL CİNEMRE
YASİN CİNEMRE
ZEYNEP AYDIN
ÖMER BULUT
PEMBE AKPINAR
ESRA KILIÇ ŞAHİN
MELİKE KUTLU
NESLİHAN ÖZYAŞAR
TÜLAY SARI
ÖMER KÜÇÜK
ZEKİ BOZ
AYŞEN HAMAMCIOĞLU
MÜMİN ÜÇÜNCÜ
ÜSTÜN SEDAT YILDIZ
DERYA SALİH AYDIN
DERYA UYAR
HİLAL MERCAN
ÖMER KARADİREK
ÜMİT ŞAHİN
MURAT SİVRİKAYA
HANDAN KALKIŞIM
SERDAR ALİ YILDIRIM
MELİHA AYVACI
AHMET KOÇ
TAYFUN KARABİNA
ÜNAL GÜNER
ZÜHAL ZEHRA GÜLYAĞI
SEMAHAT KÖKER
HÜLYA UZUNER
BAHAR AKTUĞ
SEVDENUR ÖZCAN
BURÇAK ERCAN
YILMAZ DURMUŞOĞLU
PINAR KUTLU
SONGÜL SERİN
ÜLKÜ OKUR
MELTEM YILDIZ KANDEMİR
YUSUF ŞEN
EDABULUT YAZICI
MÜNEVVER YILMAZ
GÖKCEN ALTUNBAŞ
MUHAMMER CİVELEK
HAMİDE BURNAZ
SOLMAZ DOĞAN GÜVEN
BEYZA TURHAN
NEBAHAT KAZAZ
LÜTFİYE AKTAŞ
ÇAĞLA ALTUNIŞIK ÖZDEMİR

	FATİF YILMAZ PINAR KUZUR BAHAR GÜLAY KÖROĞLU ERGEL
Yardımcı Hizmetler Personeli	Emre GEDİKLİ Ercan ÇAKMAK

Tablo 14. Okul/kurum Rehberlik Hizmetleri

Mevcut Kapasite				Mevcut Kapasite Kullanımı ve Performans					
Psikolojik Danışman Norm Sayısı	Görev Yapan Psikolojik Danışman Sayısı	İhtiyaç Duyulan Psikolojik Danışman Sayısı	Görüşme Odası Sayısı	Danışmanlık Hizmeti Alan			Rehberlik Hizmetleri İle İlgili Düzenlenen Eğitim/Paylaşım Toplantısı vb. Faaliyet Sayısı		
				Öğrenci Sayısı	Öğretmen Sayısı	Veli Sayısı	Öğretmenlere Yönelik	Öğrencilere Yönelik	Velilere Yönelik
0	0	0	0	696	0	239	70/1	0	58/3

2.7.3. Teknolojik Düzey

Tablo 15. Teknolojik Araç-Gereç Durumu

Araç-Gereçler	2021	2022	2023	İhtiyaç
Akıllı Tahta	43	43	42	
Bilgisayar	15	20	20	
Fotokopi makinesi	2	2	3	

Tablo 16. Fiziki Mekân Durumu

Fiziki Mekân	Var	Yok	Adedi	İhtiyaç	Açıklama
Öğretmen Çalışma Odası	X		1		
Ekipman Odası		X			
Kütüphane	X		1		
Rehberlik Servisi	X		2		
Resim Odası	X		1		
Müzik Odası	X		1		
Çok Amaçlı Salon	X		1		
Spor Salonu		X		1	

2.7.4. Mali Kaynaklar

Planlama sürecinin önemli unsurlarından biri de maliyetlendirmedir. Belirlenen amaç ve hedeflere ulaşabilmek için kaynakların bütçeyle ilişkilendirilmesi gerekmektedir. Böylece kaynakların belirlenmiş olan amaçlar doğrultusunda daha etkili ve verimli bir şekilde kullanılması sağlanacaktır.

Eğitim ve öğretimin başlıca finans kaynaklarını merkezî yönetim bütçesinden ayrılan pay, il özel idareleri bütçesinden ayrılan kaynaklar, ulusal ve uluslararası kurum kuruluşlardan sağlanan hibe, kredi ve burslar, gerçek ve tüzel kişilerin bağışları ve okul-aile birlikleri gelirleri oluşturmaktadır.

Tablo 17. Kaynak Tablosu

Kaynaklar	2024	2025	2026	2027	2028
Genel Bütçe	150.000	200.000	250.000	350.000	400.000
Okul Aile Birliği	200.000	275.000	350.000	400.000	500.000
Özel İdare					
Kira Gelirleri					
Döner Sermaye					
Dış Kaynak/Projeler					
Diğer					
TOPLAM	350.000	475.000	600.000	750.000	900.000

Tablo 18. Harcama Kalemler

Harcama Kalemi	Çeşitleri
Personel	İSG Ekipmanları
Onarım	Okul/kurum binası ve tesisatlarıyla ilgili her türlü küçük onarım; makine, bilgisayar, yazıcı vb. bakım giderleri
Sosyal-sportif faaliyetler	Etkinlikler ile ilgili giderler
Temizlik	Temizlik malzemeleri alımı
İletişim	Telefon, internet, posta, mesaj giderleri
Kırtasiye	Her türlü kırtasiye ve sarf malzemesi giderleri

Tablo 19. Gelir-Gider Tablosu

YILLAR	2021		2022		2023	
	GELİR	GİDER	GELİR	GİDER	GELİR	GİDER
Temizlik	147.188	20.000	93.103	15.000	211.772	40.000
Küçük Onarım		24.500		15.000		45.000
Bilgisayar Harcamaları		10.000		20.000		25.000
Büro Makinaları Harcamaları		55.000		10.000		35.000
Telefon						
Sosyal Faaliyetler		10.500				5.000
Kırtasiye		23.506		6.672		15.455
GENEL		143.806		66.672		160.415

2.7.5. İstatistiki Veriler

2.7.5.1. Karşılaştırmalı Öğretmen/Öğrenci Durumu (2023/2024)

ÖĞRETMEN	ÖĞRENCİ		OKUL	
	Kız	Erkek		
Toplam öğretmen sayısı	Öğrenci sayısı		Toplam öğrenci sayısı	Öğretmen başına düşen öğrenci sayısı
	Kız	Erkek		
86	468	460	928	10.7

2.7.5.2. Öğrenci Sayısı

Öğrenci Sayısına İlişkin Bilgiler						
	2021/2022		2022/2023		2023/2024	
	Erkek	Kız	Erkek	Kız	Erkek	Kız
Öğrenci Sayısı	410	420	430	437	468	460
Toplam Öğrenci Sayısı	830		867		928	

2.7.5.3. Hangi branşlarda takım oluşturulduđu

Branş				Başarılar		
Branş	2021/2022	2022/2023	2023/2024	2021/2022	2022/2023	2023/2024
KATILIM SAĞLANMADI	0	0	0	0	0	0

2.7.5.4. Nitelikli Liselere Yerleşenler

Nitelikli Liselere Yerleşenler			
	2020/2021	2021/2022	2022/2023
Sınava Giren	150	180	175
Kazanan	2	3	3

2.8. Çevre Analizi (PESTLE)

Tablo 20. PESTLE Analiz Tablosu

Politik-Yasal etkenler	Ekonomik etkenler
<ul style="list-style-type: none">2001 yılında yeni binasıyla bölgede ikamet eden vatandaşların çocuklarına yönelik eğitim hayatına başlayan okulumuz, köylerdeki nüfusun azalmasıyla kapanan okullar dolayısıyla taşıma merkezi haline gelmiştir.	<ul style="list-style-type: none">Mahalle halkının gelir düzeyi orta seviyededir. Daha çok tarım ve hayvancılık bölge halkının geçim kaynağı olmuştur. Bölgede genç nüfus için yeterli çalışma imkânının olmaması dış göçün artışını sağlamıştır.
Sosyokültürel etkenler	Teknolojik etkenler
<ul style="list-style-type: none">Eğitim sosyal ve kültürel yönden orta düzeydedir. Mahalle içerisinde düzenlenen şenlikler ve okulumuz tarafından düzenlenen her türlü anma ve kutlama etkinliği çevrenin kültürel mirasına katkı sunmaktadır.	<ul style="list-style-type: none">Sanayileşmenin olmaması teknolojide geri kalmışlığa neden olsa da tarım ve hayvancılıkta teknolojiden az da olsa yararlanılmaktadır.
Çevresel Etkenler	
<ul style="list-style-type: none">Büyük bir çevre sorunu olamamakla beraber, özellikle tarımda kullanılan bilinçsiz gübre ve ilaçlamalar bölge halkı için ileriye dönük tehdit içermektedir.Bölgede suya ulaşım kolay ve zahmetsiz olup tarımda sulu tarım uygulamaları yaygın olarak görülmektedir.	

2.9. GZFT Analizi

Tablo 21. GZFT Listesi

İç Çevre		Dış Çevre	
Güçlü Yönler	Zayıf Yönler	Fırsatlar	Tehditler
1.Geniş bir okul bahçesinin geniş olması 2.Öğretmen kadrosunun genel itibarıyla tam olması 3.İnternet bağlantısının olması 4.Okulun etrafında gürültü oluşturacak herhangi bir tesisin bulunmaması 5.Okul içi iletişim kanallarının açık olması 6.Okulumuzda anasınıfından 8. Sınıfa kadar eğitim verilmesi 7.Çevre halkının okulu sahiplenmeleri 8.Web adresimizin olması 9.Okulun maddi olanaklarının yeterli düzeyde olması 10.Okul binasının sağlam ve yeterli büyüklükte olması	1.Okula gelen öğrencilerin yarısının taşınmalı olması 2.Velilerin çocukların akademik başarılarına katkı sunmamaları. 3.Okulun ilçe merkezinden uzak olması 4.Güvenlik personelinin olmaması 5.İstenilen akademik başarının yakalanamaması 6.Sportif faaliyetler için kapalı spor salonunun olmaması 7.Yemekhanenin olmaması 8.Bilgisayar sınıfının yeterli donanıma sahip olmaması 9.Okulda yeterli sayıda atölye gibi yeni nesil öğrenme ortamlarının bulunmaması	1.Okul aile birliğinin her türlü desteği sunması 2.Okulun köy yerleşiminde olması 3.Okulda uygulanacak her türlü faaliyete bölge halkının katkı sunması	1.Velilerin bilinç düzeylerinin düşük olması 2.Okulda gerekli güvenlik personelinin görev yapmaması 3.Çevrede başka bir eğitim kurumunun olmaması 4.Çevrede acil durumlarda sağlık kuruluşunun olmaması 5.Okulumuzun ilçe merkezine uzak olması ve ulaşım yetersizliği

Tablo 22. GZFT Stratejileri

	Fırsatlar	Tehditler
Güçlü Yönler	<ul style="list-style-type: none">*Üst politika belgelerinde eğitimin öncelikli alan olarak yer alması.*Milli Eğitim Bakan'ın eğitim kökenli olması*Milli Eğitim Bakanlığına Genel Bütçeden ayrılan payın yüksek olması*Ders kitaplarının ücretsiz olarak dağıtılmasıDevlet desteği ile birlikte veli gelir durumlarının aşağı yukarı aynı olmasıDevletin yürüttüğü eğitim politikaları nedeniyle okur yazarlığın azalması, bu bağlamda velilerin eğitime bakış açılarının değişmesi	<ul style="list-style-type: none">*Eğitim politikalarının bakana göre şekillenmesi*Bakan değişikçe sistem üzerinde değişikliğe gidilmesi*Personel politikaları nedeni ile okul/kurumlarda yaşanan destek personel yetersizliği ve bunu telafi edebilecek hizmet alımında yaşanan kaynak sorunuOkul temelli bütçeleme sisteminin olmaması. Ödeneklerin kurumlara değil İl-İlçe Milli Eğitim müdürlüklerine gönderilmesi.Mültecilerin bulunması nedeniyle uyum sorunları yaşanması

	<p>*EBA gibi ulusal bir eğitim platformunun öğretmenlerin hizmetinde olması</p> <p>*Bakanlığımızın e-okul internet hizmetlerinin kurumlarımızda etkin kullanımı</p> <p>*Etkileşimli tahtanın ve fiber internetin bulunması</p> <p>Müfredat içeriğinin geçmiş yıllara göre hafifletilmiş olması.</p> <p>Eğitim bölgesinin kırsal kesimde yer alması nedeniyle gezi-gözlem, yaparak-yaşayarak öğrenmeye fırsat vermesi</p>	<p>*Globalleşme ile birlikte gelişmiş ülke ve yüksek teknolojiye sahip kurumlarla yaşanan rekabetin olumsuz etkilerinin eğitim ve öğretime yansımaları</p> <p>*Müfredat içeriğinin sık sık değişmesi</p> <p>*Öğretmen atamalarının ve alan değişikliklerinin dönem ortasında yapılması.</p> <p>*E-ortamdan kaynaklanan (Örneğin; Dönem ve yıl sonu işlemler dolayısı ile gerçekleşen yüklenmelere zaman zaman cevap verememesi) sorunlar</p> <p>*Fen Edebiyat Mezunlarının Öğretmen olarak atanması</p> <p>Kış şartları ağır geçtiğinde taşınmalı eğitimde aksamalara neden olması.</p>
Zayıf Yönler	<p>Öğrenci hazır bulunuşluluğunun yeterli olmaması</p> <p>Öğretmen sirkülasyonunun fazla olması</p> <p>Belli aylarda çiftçilik çalışmaları nedeniyle iletişimin kopması.</p> <p>Bina yalıtımının bulunmaması</p> <p>BT Laboratuvarının bulunmaması</p> <p>Okulun sabit bir gelirinin olmaması.</p>	<p>Gelişim ve sorun alanları analizi ile GZFT analizi sonucunda ortaya çıkan sonuçların planın geleceğe yönelim bölümü ile ilişkilendirilmesi ve buradan hareketle hedef, gösterge ve eylemlerin belirlenmesi sağlanmaktadır.</p> <p>Gelişim ve sorun alanları ayrımında eğitim ve öğretim faaliyetlerine ilişkin üç temel tema olan Eğitime Erişim, Eğitimde Kalite ve Kurumsal Kapasite kullanılmıştır.</p> <ul style="list-style-type: none"> • Eğitime Erişim: Öğrencinin eğitim faaliyetine erişmesi ve tamamlamasına ilişkin süreçleri, • Eğitimde Kalite: Öğrencinin akademik başarısı, sosyal ve bilişsel gelişimi ve istihdamı da dâhil olmak üzere eğitim ve öğretim sürecinin hayata hazırlama evresini, • Kurumsal Kapasite: Kurumsal yapı, kurum kültürü, donanım, bina gibi eğitim ve öğretim sürecine destek mahiyetinde olan kapasiteyi belirtmektedir.

3. GELECEĐE BAKIŐ

3.1. Misyon

Öğrencilerimizi millî, evrensel, kültür değerler kapsamında, Atatürk ilke ve inkılâplarını benimsemiŐ, ailesine ve topluma karşı sorumluluk duyabilen, bilimsel düşünme, araştırma ve çalışma becerileri gelişmiş, bireysel ve toplumsal sorunları tanıma ve bu sorunlara çözüm yolları arama alışkanlığı kazanmış bireyler olarak yetiŐtirmek.

3.2. Vizyon

Topluma yararlı, yapıcı ve pozitif düşünen, oluşturduđu değerlerle ülkesini tüm dünyada temsil edebilen nitelikli bireyler yetiŐtirebilecek, tüm paydaŐlarının ülküsünün buluştuđu bir okul olabilmek.

3.3. Temel Değerler

1. Saygı sevgi ve hoş görümlü olmak.
2. Öğrenci merkezli eğitim sağlamak.
3. Öğrenci – veli ve toplumun beklentilerine cevap verebilmek.
4. Öğrencilerin öğrenme heyecanının sürekliliğini sağlamak.
5. Güçlükler karşısında yılmayan, özgüvene sahip bireyler yetiştirmek.
6. Okul ve çevreye sahiplenilen bireylerden oluşan ekiplerin çalışmalarına yer vermek.
7. Bireysel ve kültürel farklılıkları dikkate alarak, öğrencilerden bu yönde yararlanmak.
8. Başarılı olmak için düzenli, planlı ve verimli çalışma planlarını uygulamaya geçirmek.
9. Okul – aile iş birliğinin önemine inanarak veli ile her zaman diyalog halinde olmak.
10. Okulun dinamiklerinin değişimini olumlu olarak geliştirerek sürekli hale getirmek.
11. Öğrencilerin kendilerini tanımaları ve kendilerine hedef belirlemelerine yardımcı olmak.
12. Velilerin çocuklarının gelişimi ve eğitimi konusunda sağduyulu, bilinçli olmalarını sağlamak.
13. Kendisi, ailesi ve çevresi ile ilgili pozitif düşünen bireyler yetiştirmek.

4. AMAÇ, HEDEF VE PERFORMANS GÖSTERGESİ İLE STRATEJİLERİN BELİRLENMESİ

4.1. Amaçlar

- Öğrencilerin eğitim öğretime etkin katılımlarıyla donanımlı olarak bir üst öğrenime geçişi sağlanacaktır.
- Öğrencilere medeniyetimizin ve insanlığın ortak değerleriyle çağın gereklerine uygun bilgi, beceri, tutum ve davranışlar kazandırılacaktır.
- Eğitim ortamlarının fiziki imkânları geliştirilecektir.
- Okulun eğitimin temel ilkeleri doğrultusunda niteliğini arttırmak amacıyla kurumsal kapasite geliştirilecektir.

4.2. Hedefler

- Öğrenme kayıpları önleyici çalışmalar yapılarak azaltılacaktır.
- Öğrencilerin akademik başarılarıyla birlikte tasarım ve girişimcilik yönlerini artırmaya yönelik bütüncül çalışmalar yürütülecektir.
- Temel eğitimde okulların niteliğini arttıracak uygulamalara ve çalışmalara yer verilmesi sağlanacaktır.
- Eğitim ve öğretimin sağlıklı ve güvenli bir ortamda gerçekleştirilmesi için okul sağlığı ve güvenliği geliştirilecektir

4.3. Performans Göstergeleri

Tablo 24. Amaç, Hedef, Gösterge ve Stratejilere İlişkin Kart Şablonu

Amaç 1	A1.Öğrencilerin eğitim öğretime etkin katılımlarıyla donanımlı olarak bir üst öğrenime geçişi sağlanacaktır.
Hedef 1.1	H1. Öğrenme kayıpları önleyici çalışmalar yapılarak azaltılacaktır.

Performans Göstergeleri	Hedef Etkisi*	Başlangıç Değeri*	1. Yıl	2. Yıl	3. yıl	4. Yıl	5. Yıl	İzleme Sıklığı	Rapor Sıklığı
PG 1.1 Bir eğitim ve öğretim yılında destekleme ve yetiştirme kurslarına kayıt yaptıran öğrenci oranı (%)	% 25	0	0	0	0	0	0	6	6
PG 1.2 Destekleme ve yetiştirme kurslarına devam eden öğrencilerin katılım sağladığı derslerin not ortalaması	% 25	95	75	80	75	75	95	6	6
PG 1.3 20 gün ve üzeri özürsüz devamsızlık yapan öğrenci oranı (%)	% 25	% 8	% 8	% 8	% 8	% 7	% 7	6	6
PG 1.4 20 gün ve üzeri özürlü devamsızlık yapan öğrenci oranı (%)	% 25	% 8	% 8	% 8	% 8	% 7	% 7	6	6
Koordinatör Birim	Okul idaresi ve öğretmenler								
İş birliği Yapılacak Birimler	Sınıf Rehber Öğretmenleri								
Riskler	R1. Mesafenin uzaması R2. Öğrenciyi tanımayan öğretmenler görevlendirme başarıdan çok başarısızlığın meydana gelmesi R3.Devam devamsızlığın takip edilememesi R4. Kurs sürekliliğinin sağlanamaması R5. Özel eğitim Kurumlarında öğrenci sayısının artış göstermesi								
Stratejiler	S1.Öğrencilerin genel derslerdeki kazanım eksiklikleri tespit edilerek destekleme ve yetiştirme kurslarıyla akademik yeterliklerinin artırılması sağlanacaktır.								

	<p>S2.Dijital platformlar aracılığıyla öğrencilerin tamamlayıcı ve destekleyici eğitim almaları sağlanacaktır.</p> <p>S3. DYK'lara yönelik ders içeriklerine katkı sağlayacak etkinlik, okuma vb aktivitelerin zenginleştirilmesi sağlanacaktır.</p> <p>S4. DYK içerikleri öğrencinin hazır bulunuşluk seviyesi dikkate alınarak hazırlanacaktır.</p> <p>S5.Öğrencilerin devamsızlık nedenleri tespit edilerek devamsızlığa neden olan etmenler giderilecektir.</p>
Maliyet Tahmini	100000
Tespitler	<p>T1. 2020-2023 yılları arasında okulumuzda açılan DYK lara katılım %100 iken 2023-2024 eğitim öğretim yılında %20 oranındadır.</p> <p>T2. Parçalanmış ailelerin fazlalığı</p> <p>T3. Çocukların velayet ve bakım sorunundan kaynaklı devam devamsızlığın fazlalığı</p> <p>T4. Bilinçsiz aileler</p>
İhtiyaçlar	<p>İ1. Öğretmenlerin özverili davranarak özellikle dyk'ya katılmaya öğrencilerin velileri ile hızlı irtibata geçmesi</p> <p>İ2. Öğrenci devamsızlığını veliye anında otomatik bildiren bir sistemin geliştirilmesi</p>

Tablo 24. Amaç, Hedef, Gösterge ve Stratejilere İlişkin Kart Şablonu

Amaç 2	A2. Öğrencilere medeniyetimizin ve insanlığın ortak değerleriyle çağın gereklerine uygun bilgi, beceri, tutum ve davranışlar kazandırılacaktır.
Hedef 1.1	H1. Öğrencilerin akademik başarılarıyla birlikte tasarım ve girişimcilik yönlerini artırmaya yönelik bütüncül çalışmalar yürütülecektir.

Performans Göstergeleri	Hedef Etkisi *	Başlangıç Değeri*	1. Yıl	2. Yıl	3. yıl	4. Yıl	5. Yıl	İzleme Sıklığı	Rapor Sıklığı
PG 1.1 Matematik dersi yıl sonu puanı ortalaması	%15	35	45	50	55	60	70	6	6
PG 1.2 Türkçe dersi yıl sonu puanı ortalaması	%15	45	50	55	60	65	70	6	6
PG 1.3 Fen Bilimleri dersi yıl sonu puanı ortalaması	%10	50	55	60	65	70	70	6	6
PG 1.4 Sosyal Bilimler dersi yıl sonu puanı ortalaması	%10	60	65	65	70	70	75	6	6
PG 1.5 Yabancı dil dersi yıl sonu puanı ortalaması	%10	45	50	55	60	65	70	6	6
PG 1.6 Öğrenci başına okunan kitap sayısı	%20	20	30	40	50	60	80	6	6
PG 1.7 Okulun katılım sağladığı ulusal ve uluslararası proje sayısı	%10	1	3	5	7	9	11	6	6
PG 1.8 Bir eğitim ve öğretim yılında yerel, ulusal ve uluslararası proje, yarışma vb. etkinliklere katılan öğrenci oranı (%)	%10	%5	%10	%20	%25	%30	%35	6	6
Koordinatör Birim	Okul idaresi								
İş birliği Yapılacak Birimler	Sınıf ders öğretmenleri, okul aile birliği								
Riskler	R1. Dersi okutacak alan öğretmenin bulunamaması R2. Ulusal ve uluslararası projelere katılımında öğretmenin isteksizliği R3. Öğrenci kitap okuma verilerinin düzenli tutulmaması R4. Ölçme değerlendirilmede uygulanacak kriterlerin sağlıklı bir şekilde belirlenememesi								
Stratejiler	S1 Öğrencilerin kazanım eksiklikleri tespit edilerek destekleme ve yetiştirme kurslarıyla akademik yeterliklerinin artırılması sağlanacaktır. S2 Öğrencilerin kompozisyon, resim, şiir vb. yarışmalara katılımları								

	<p>teşvik edilecek, okul içerisinde yapılan yarışmalarda öğrencilerin ödüllendirilmesi sağlanacaktır.</p> <p>S3 Okul kütüphanesi zenginleştirilecek, öğrencilerin kitap okumasını teşvik edecek etkinlikler düzenlenecektir.</p> <p>S4 Öğrencilerin yerel, ulusal ve uluslararası proje ve yarışmalara katılmaları teşvik edilecektir.</p> <p>S5 Öğrencilerin ortaokul 5.sınıflarda yabancı dil ağırlıklı eğitim almaları sağlanacaktır.</p>
Maliyet Tahmini	50000
Tespitler	<p>Öğrencilerin Zamanını etkili kullanamaması</p> <p>Öğrencilerin Verimli Ders Çalışma Tekniklerinde yaşadığı sıkıntılar</p> <p>Sınav Kaygısı</p> <p>Motivasyon kaybı</p> <p>Günlük ve haftalık ders tekrarlarının yapılamaması</p>
İhtiyaçlar	<p>İ1. Ulusal ve uluslararası proje başvurularında duyuruların zamanında, etkili bir şekilde yapılması</p> <p>İ2. Öğrenci gelişimlerinin belirli periyotlar ile dijital ortamda saklanması ve değerlendirilmesi</p> <p>İ3. Öğrencilerin ilgisini çekebilecek kitap sayısının artırılması</p>

Tablo 24. Amaç, Hedef, Gösterge ve Stratejilere İlişkin Kart Şablonu

Amaç 3	A3. Eğitim ortamlarının fiziki imkânları geliştirilecektir.
Hedef 1.1	H1. Temel eğitimde okulların niteliğini arttıracak uygulamalara ve çalışmalara yer verilmesi sağlanacaktır.

Performans Göstergeleri	Hedef Etkisi *	Başlangıç Değeri*	1. Yıl	2. Yıl	3. yıl	4. Yıl	5. Yıl	İzleme Sıklığı	Rapor Sıklığı
P 1.1 İyileştirilen fiziki mekân sayısı.	%100	3	4	5	6	7	8	6	6

Koordinatör Birim	Okul idaresi
İş birliği Yapılacak Birimler	İlçe milli eğitim müdürlüğü, okul aile birliği, belediyeler
Riskler	R1. Yanlış maliyet değerlendirmesi R2. Ufak çaplı tadilatlardan dolayı eğitim öğretim ortamını kısa süreliğine bozulması
Stratejiler	S1 Fiziki mekânların (derslikler, spor salonu, kütüphaneler, atölyeler vb.) iyileştirilmesi için kamu idareleri, belediyeler ve işverenlerle iş birlikleri yapılacaktır.
Maliyet Tahmini	900000
Tespitler	Okul tuvaletlerinin kullanışsız olması Öğrenme ortamlarının koku, ışık ve ısınma gibi ihtiyaçlarının karşılanması Örtük öğrenmeye fırsat verecek şekilde sınıfların düzenlenmesi
İhtiyaçlar	İ1. İlçe milli eğitim müdürlüğü tarafından iş ile alakalı maliyetin karşılanması İ2. Okul idaresi ve okul aile birliği tarafından uyumlu bir ekip çalışması yürütülmesi

Tablo 24. Amaç, Hedef, Göstergeler ve Stratejilere İlişkin Kart Şablonu

Amaç 4	A4. Okulun eğitimin temel ilkeleri doğrultusunda niteliğini arttırmak amacıyla kurumsal kapasite geliştirilecektir.
Hedef 1.1	H2. Eğitim ve öğretimin sağlıklı ve güvenli bir ortamda gerçekleştirilmesi için okul sağlığı ve güvenliği geliştirilecektir.

Performans Göstergeleri	Hedef Etkisi *	Başlangıç Değeri*	1. Yıl	2. Yıl	3. yıl	4. Yıl	5. Yıl	İzleme Sıklığı	Rapor Sıklığı
PG 1.1 Okulda yaşanan kaza sayısı	%15	0	0	0	0	0	0	6	6
PG 1.2 Bağımlılıkla mücadele ile ilgili konularda eğitim alan öğrenci ve öğretmen	%15	20	30	40	60	65	70	6	6

sayısı									
PG 1.3 Akran zorbalığı ve siber zorbalıkla ilgili konularda eğitim alan öğretmen, öğrenci ve veli sayısı	%15	40	80	100	110	120	120	6	6
PG 1.4 Sağlıklı beslenme ve obezite ile ilgili konularda verilen eğitim alan öğrenci, öğretmen ve veli sayısı	%10	45	80	100	110	120	120	6	6
PG 1.5 Hijyen, gıda güvenliği, bulaşıcı hastalıklar ile ilgili konularda verilen eğitim alan öğrenci, öğretmen ve personel sayısı	%15	35	65	80	100	110	120	6	6
PG 1.6 Sivil savunma eğitimlerine katılan öğrenci ve öğretmen sayısı	%15	20	40	65	65	65	65	6	6
PG 1.7 Afet ve acil durum tatbikat sayısı	%15	2	4	5	7	8	10	6	6
Koordinatör Birim	Okul idaresi								
İş birliği Yapılacak Birimler	Sınıf rehber öğretmenleri, ilçe sağlık müdürlüğü, belediyeler, itfaiye								
Riskler	R1. Eğitim verecek eğitmenin bulunamaması R2. Eğitim süreçlerinde veliye ulaşılamaması R3. Tatbikatlardan dolayı eğitim öğretimin aksaması								
Stratejiler	S1 Eğitim ortamları iş sağlığı ve güvenliği yönergesine uygun hâle getirilecektir. S2 Öğrenci, öğretmen ve velilerde farkındalık oluşturmak için bağımlılıkla mücadele, akran zorbalığı, siber zorbalık, sağlıklı beslenme ve obezite, hijyen, bulaşıcı hastalıklar ve gıda güvenliği gibi konularda alan uzmanları ile iş birliğinde eğitimler düzenlenecektir. S3 Doğa, insan ve teknoloji kaynaklı (deprem, sel, heyelan, yangın, çığ ve salgın hastalıklar vd.) afetlere karşı gerekli tedbirlerin alınması için çalışmalar yapılacaktır. S4 Doğa, insan ve teknoloji kaynaklı (deprem, sel, heyelan, yangın, çığ ve salgın hastalıklar vd.) konularında alan uzmanları ile iş birliğinde öğretmen ve öğrencilere farkındalık eğitimleri verilecektir. S5 Okulun afet ve acil durum eylem planının güncel tutulması								

	sağlanacaktır. S6 Afet ve acil durum tatbikatları düzenlenecektir.
Maliyet Tahmini	100000
Tespitler	Erken çocukluk döneminde obezitenin yaygınlaşması Ergenlik döneminde kötü alışkanlıklara eğilimin artması Tatbikatların genelde gayri ciddi olarak yapılması Öğrencilerin teknoloji bağımlılığına sebep olacak araçlara çabuk ulaşması
İhtiyaçlar	İ1. Eğitim verecek eğitimcilerin okulumuza görevlendirilmesi İ2. Sağlık kuruluşları ve kolluk kuvvetlerince okul çevresinde bulunan bakkal market gibi alanların denetlenmesi. İ3. Okulumuzun her türlü doğal afete karşı erken uyarı sistemleri ile donatılması

Tablo 24. Amaç, Hedef, Göstergeler ve Stratejilere İlişkin Kart Şablonu

Amaç 5	A5. Ortaokul kademesinde öğrencilerin kaliteli eğitime erişimleri fırsat eşitliği temelinde artırılarak bilişsel, duyuşsal ve fiziksel olarak çok yönlü gelişimleri sağlanacak ve temel hayat becerilerini edinmiş öğrenciler yetiştirilecektir.
Hedef 5.1	H5.1 Öğrencilerin bilimsel, kültürel, sanatsal, sportif ve toplum hizmeti alanlarında ders dışı etkinliklere katılım oranı artırılabacaktır

Performans Göstergeleri	Hedef Etkisi *	Başlangıç Değeri*	1. Yıl	2. Yıl	3. yıl	4. Yıl	5. Yıl	İzleme Sıklığı	Rapor Sıklığı
PG 1.1 Okulda bir eğitim ve öğretim döneminde bilimsel, kültürel, sanatsal ve sportif alanlarda en az bir faaliyete katılan öğrenci oranı (%)	%20	%5	%10	%15	%25	%35	%50	6	6
PG 1.2 Bir eğitim ve öğretim yılında en az iki sosyal sorumluluk ve toplum hizmeti çalışmalarına katılan öğrenci oranı (%)	%20	%3	%8	%15	%20	%25	%30	6	6
PG 1.3 Bir eğitim ve öğretim yılında yerel, ulusal ve uluslararası proje, yarışma vb. etkinliklere katılan öğrenci oranı (%)	%20	%0	%5	%10	%15	%25	%35	6	6

PG 1.4 Okulda bir eğitim ve öğretim yılında geleneksel çocuk oyunları alt başlığında en az bir faaliyete katılan öğrenci oranı (%)	%20	%0	%10	%20	%30	%40	%50	6	6
PG 1.5 Okulda bir eğitim ve öğretim yılında geleneksel çocuk oyunlarına yönelik olarak düzenlenen alan/mekan sayısı.,	%20	4	5	6	7	8	10	6	6
Koordinatör Birim	Okul idaresi ve Beden Eğitimi Öğretmeni								
İş birliği Yapılacak Birimler	Okul aile birliği, Belediyeler, İlçe Milli Eğitim Müdürlüğü								
Riskler	R1. Yarışma duyurularının zamanında yapılamaması R2. Sportif müsabakalarda öğrencilerin sakatlanması, yaralanması vb. R3. Yarışmalara katılımda mesafeden dolayı araç sıkıntısı yaşanması								
Stratejiler	S1 Her bir öğrencinin bir kulüp faaliyetinde aktif olarak yer alması sağlanarak kulüp faaliyetlerinin etkinliği artırılacaktır. S2 Öğrencilerin seviyelerine uygun olarak toplumsal sorunların çözümüne katkı sağlamak ve farkındalık oluşturmak amacıyla afet ve acil durum, çevre, eğitim, spor, kültür ve turizm, sağlık ve sosyal hizmetler alanlarında toplum hizmeti faaliyetlerine katılımları artırılacaktır. S3 Okul bünyesinde yarışmalar düzenlenecektir. S4 Diğer kurum ve kuruluşlarla iş birliği içerisinde yürütülen bilimsel, sosyal, kültürel, sanatsal ve sportif alanlardaki faaliyetler artırılacaktır. S5 Okul bahçeleri çocukların geleneksel oyunlarla vakit geçirmelerini sağlayacak ve gelişimlerini destekleyecek şekilde etkin olarak kullanılacaktır S6 Okul bünyesinde etkinlikler düzenlenecektir. S7 Öğrencilerin yerel, ulusal ve uluslararası proje ve yarışmalara katılmaları teşvik edilecektir. S8 E-okul sisteminde bulunan sosyal etkinlik modülünde gerçekleştirilen etkinlikler işlenecektir. S9 Okul bahçeleri geleneksel çocuk oyunlarına yönelik düzenlenecektir. S10 Öğrenci seviyesine ve öğretim programı kazanımlarına uygun olarak geleneksel çocuk oyunları ders içi etkinliklerde kullanılacaktır.								

	S11 Eğitim- öğretim yılı içerisinde okullarda geleneksel çocuk oyunları şenliği yapılacaktır
Maliyet Tahmini	3000000
Tespitler	Sanatsal, kültürel ve sportif yönden desteklenen çocukların kötü alışkanlıklara olan meylinin az olması. Sanatsal, kültürel ve sportif faaliyetler çocukların derslerine odaklanma kabiliyetini artırmakta ve akademik başarıyı desteklemektedir. Öğrenciler sanatsal, kültürel ve sportif faaliyetlerde elde ettikleri başarıları sayesinde özgüvenleri artmaktadır.
İhtiyaçlar	İ1. Geleneksel çocukları için geniş alan ve çizgilere sahip olmak. İ2. Sportif faaliyetler için gerekli araç ve gerecin tedariği İ3. Akıl ve zekâ oyunları için gerekli oyunların alınması İ3. Yağışlı havalardan dolayı yapılamayacak sportif faaliyetler için kapalı spor salonunun inşa edilmesi

Tablo 24. Amaç, Hedef, Göstergeler ve Stratejilere İlişkin Kart Şablonu

Amaç 6	A6. Eğitim ve öğretimin niteliğinin geliştirilmesini sağlayacaktır.
Hedef 6.1	H1. Kurum personelinin mesleki gelişimlerinin artırılması sağlanacaktır.

Performans Göstergeleri	Hedef Etkisi*	Başlangıç Değeri*	1. Yıl	2. Yıl	3. yıl	4. Yıl	5. Yıl	İzleme Sıklığı	Rapor Sıklığı
PG 1.1 Hizmet içi eğitim alan yönetici ve öğretmen sayısı	%10	6	6	6	6	6	6	6	6
PG 1.2 Eğitim alan yardımcı personel sayısı	%10	1	1	1	1	1	1	6	6
PG 1.3 Uzaktan hizmet içi eğitime katılan öğretmen sayısı	%10	6	6	6	6	6	6	6	6
PG 1.4 Ulusal ve uluslararası projelere katılım sağlayan öğretmen sayısı	%10	5	6	7	7	7	7	6	6
PG 1.5 Öğretmenlere yönelik düzenlenen eğitim sayısı	%15	0	1	1	2	2	3	6	6

PG 1.6 Yöneticilere yönelik düzenlenen eğitim sayısı	%15	0	1	1	2	2	3	6	6
PG 1.7 Yüksek lisans eğitimini sürdüren/tamamlayan öğretmen ve yönetici sayısı	%15	3	3	4	4	4	4	6	6
PG 1.8 Doktora eğitimini sürdüren/tamamlayan öğretmen ve yönetici sayısı	%15	0	0	1	1	1	2	6	6
Koordinatör Birim	Okul idaresi								
İş birliği Yapılacak Birimler	Halk eğitim merkezleri, Üniversite, Enstitüler, Milli Eğitim Bakanlığı Öğretmen Geliştirme Müdürlüğü.								
Riskler	R1. Öğretmenlerin isteksiz olması. R2. Düzenlenecek eğitimlerin merkezi olması ve ulaşım problemi yaşanması. R3. Eğitim verecek gerekli eğitmenin temin edilememesi.								
Stratejiler	S1 Okul yöneticilerinin ve öğretmenlerin mesleki gelişim ihtiyaçları tespit edilerek bu ihtiyaçları gidermeye yönelik bir mesleki gelişim planı hazırlanacaktır. S2 Bakanlık, diğer kurum ve kuruluşlarla yapılan iş birlikleri kapsamında yardımcı personelin görev alanı ile ilgili iş başı eğitim almaları sağlanacaktır. S3 Okul öğretmenlerinin alanlarında mesleki gelişimlerini ve öğretmenlik yeterliklerini geliştirmek için mahalli ve merkezi düzeyde eğitim almaları sağlanacaktır. S4 Okul yöneticilerinin ve öğretmenlerin dijital platformlar aracılığıyla verilen eğitimlere katılmaları teşvik edilecektir. S5 Okul personelinin motivasyon, iş doyumu ve kurumsal bağlılık düzeylerini artıracak çalışmalar yapılacaktır.								
Maliyet Tahmini	50000								
Tespitler	Verilen eğitimlerde eğitmen ve kursiyerlerin gayri ciddi tavırları Uzaktan eğitimlerin verimli olmaması. Eğitimlerin kariyer ilerlemesinde çok fayda sağlamaması								

İhtiyaçlar	<p>İ1. Eğitim verebilecek eğitimci ihtiyacının giderilmesi.</p> <p>İ2. Mesleki gelişim gösteren öğretmenin ödüllendirilmesi.</p> <p>İ3. Eğitimlerin yerel olarak düzenlenmesi ve katılım kolaylaştırılması.</p>
-------------------	---

4.4. Stratejilerin Belirlenmesi

AMAÇLAR	STRATEJİLER
<p>Amaç 1 A1. Öğrencilerin eğitim öğretime etkin katılımlarıyla donanımlı olarak bir üst öğrenime geçişi sağlanacaktır.</p>	<p>S1. Öğrencilerin genel derslerdeki kazanım eksiklikleri tespit edilerek destekleme ve yetiştirme kurslarıyla akademik yeterliklerinin artırılması sağlanacaktır.</p> <p>S2. Dijital platformlar aracılığıyla öğrencilerin tamamlayıcı ve destekleyici eğitim almaları sağlanacaktır.</p> <p>S3. DYK'lara yönelik ders içeriklerine katkı sağlayacak etkinlik, okuma vb aktivitelerin zenginleştirilmesi sağlanacaktır.</p> <p>S4. DYK içerikleri öğrencinin hazır bulunuşluk seviyesi dikkate alınarak hazırlanacaktır.</p> <p>S5. Öğrencilerin devamsızlık nedenleri tespit edilerek devamsızlığa neden olan etmenler giderilecektir.</p>
<p>Amaç 2 A2. Öğrencilere medeniyetimizin ve insanlığın ortak değerleriyle çağın gereklerine uygun bilgi, beceri, tutum ve davranışlar kazandırılacaktır.</p>	<p>S1 Öğrencilerin kazanım eksiklikleri tespit edilerek destekleme ve yetiştirme kurslarıyla akademik yeterliklerinin artırılması sağlanacaktır.</p> <p>S2 Öğrencilerin kompozisyon, resim, şiir vb. yarışmalara katılımları teşvik edilecek, okul içerisinde yapılan yarışmalarda öğrencilerin ödüllendirilmesi sağlanacaktır.</p> <p>S3 Okul kütüphanesi zenginleştirilecek, öğrencilerin kitap okumasını teşvik edecek etkinlikler düzenlenecektir.</p> <p>S4 Öğrencilerin yerel, ulusal ve uluslararası proje ve yarışmalara katılmaları teşvik edilecektir.</p> <p>S5 Öğrencilerin ortaokul 5.sınıflarda yabancı dil ağırlıklı eğitim almaları sağlanacaktır.</p>
<p>Amaç 3 A3. Eğitim ortamlarının fiziki imkânları geliştirilecektir.</p>	<p>S1 Fiziki mekânların (derslikler, spor salonu, kütüphaneler, atölyeler vb.) iyileştirilmesi için kamu idareleri, belediyeler ve işverenlerle iş birlikleri yapılacaktır.</p>

<p>Amaç 4</p> <p>A4. Okulun eğitimin temel ilkeleri doğrultusunda niteliğini arttırmak amacıyla kurumsal kapasite geliştirilecektir.</p>	<p>S1 Eğitim ortamları iş sağlığı ve güvenliği yönergesine uygun hâle getirilecektir.</p> <p>S2 Öğrenci, öğretmen ve velilerde farkındalık oluşturmak için bağımlılıkla mücadele, akran zorbalığı, siber zorbalık, sağlıklı beslenme ve obezite, hijyen, bulaşıcı hastalıklar ve gıda güvenliği gibi konularda alan uzmanları ile iş birliğinde eğitimler düzenlenecektir.</p> <p>S3 Doğa, insan ve teknoloji kaynaklı (deprem, sel, heyelan, yangın, çığ ve salgın hastalıklar vd.) afetlere karşı gerekli tedbirlerin alınması için çalışmalar yapılacaktır.</p> <p>S4 Doğa, insan ve teknoloji kaynaklı (deprem, sel, heyelan, yangın, çığ ve salgın hastalıklar vd.) konularında alan uzmanları ile iş birliğinde öğretmen ve öğrencilere farkındalık eğitimleri verilecektir.</p> <p>S5 Okulun afet ve acil durum eylem planının güncel tutulması sağlanacaktır.</p> <p>S6 Afet ve acil durum tatbikatları düzenlenecektir.</p>
<p>Amaç 5</p> <p>A5. Ortaokul kademesinde öğrencilerin kaliteli eğitime erişimleri fırsat eşitliği temelinde artırılarak bilişsel, duyuşsal ve fiziksel olarak çok yönlü gelişimleri sağlanacak ve temel hayat becerilerini edinmiş öğrenciler yetiştirilecektir.</p>	<p>S1 Her bir öğrencinin bir kulüp faaliyetinde aktif olarak yer alması sağlanarak kulüp faaliyetlerinin etkinliği artırılacaktır.</p> <p>S2 Öğrencilerin seviyelerine uygun olarak toplumsal sorunların çözümüne katkı sağlamak ve farkındalık oluşturmak amacıyla afet ve acil durum, çevre, eğitim, spor, kültür ve turizm, sağlık ve sosyal hizmetler alanlarında toplum hizmeti faaliyetlerine katılımları artırılacaktır.</p> <p>S3 Okul bünyesinde yarışmalar düzenlenecektir.</p> <p>S4 Diğer kurum ve kuruluşlarla iş birliği içerisinde yürütülen bilimsel, sosyal, kültürel, sanatsal ve sportif alanlardaki faaliyetler artırılacaktır.</p> <p>S5 Okul bahçeleri çocukların geleneksel oyunlarla vakit geçirmelerini sağlayacak ve gelişimlerini destekleyecek şekilde etkin olarak kullanılacaktır</p> <p>S6 Okul bünyesinde etkinlikler düzenlenecektir.</p> <p>S7 Öğrencilerin yerel, ulusal ve uluslararası proje ve yarışmalara katılmaları teşvik edilecektir.</p> <p>S8 E-okul sisteminde bulunan sosyal etkinlik modülünde gerçekleştirilen etkinlikler işlenecektir.</p> <p>S9 Okul bahçeleri geleneksel çocuk oyunlarına yönelik düzenlenecektir.</p>

	<p>S10 Öğrenci seviyesine ve öğretim programı kazanımlarına uygun olarak geleneksel çocuk oyunları ders içi etkinliklerde kullanılacaktır.</p> <p>S11 Eğitim- öğretim yılı içerisinde okullarda geleneksel çocuk oyunları şenliği yapılacaktır.</p>
<p>Amaç 6</p> <p>A6. Eğitim ve öğretimin niteliğinin geliştirilmesini sağlanacaktır.</p>	<p>S1 Okul yöneticilerinin ve öğretmenlerin mesleki gelişim ihtiyaçları tespit edilerek bu ihtiyaçları gidermeye yönelik bir mesleki gelişim planı hazırlanacaktır.</p> <p>S2 Bakanlık, diğer kurum ve kuruluşlarla yapılan iş birlikleri kapsamında yardımcı personelin görev alanı ile ilgili iş başı eğitim almaları sağlanacaktır.</p> <p>S3 Okul öğretmenlerinin alanlarında mesleki gelişimlerini ve öğretmenlik yeterliklerini geliştirmek için mahalli ve merkezi düzeyde eğitim almaları sağlanacaktır.</p> <p>S4 Okul yöneticilerinin ve öğretmenlerin dijital platformlar aracılığıyla verilen eğitimlere katılmaları teşvik edilecektir.</p> <p>S5 Okul personelinin motivasyon, iş doyumunu ve kurumsal bağlılık düzeylerini artıracak çalışmalar yapılacaktır.</p>

4.5. Maliyetlendirme

Öngörülen maliyetlerin tahsis edilen kaynakları aşması durumunda hedef ve stratejilerin:

- Daha düşük maliyetli olanları seçilebilir
- Zamanlaması değiştirilebilir, kapsamı küçültülebilir.
- Önceliklendirmeye bazılarında vazgeçilebilir.
- Önceliklendirme yapılırken Millî Eğitim Bakanlığı, İl/İlçe Milli Eğitim Müdürlüğü Stratejik Planları esas alınır.

Tablo 25. Tahmini Maliyet Tablosu

	2024 (bin)	2025	2026	2027	2028	Toplam Maliyet
Amaç 1	40	20	15	15	10	100
Hedef 1.1	40	20	15	15	10	100
Amaç 2	20	10	10	5	5	50
Hedef 2.1	20	10	10	5	5	50

Amaç 3	400	200	100	100	100	900
Hedef 3.1	400	200	100	100	100	900
Amaç 4	40	20	5	20	15	100
Hedef 4.1	40	20	5	20	15	100
Amaç 5	2500	500	0	0	0	3000
Hedef 5.1	2500	500	0	0	0	3000
Amaç 6	10	10	10	10	10	50
Hedef 6.1	10	10	10	10	10	50
Genel Yönetim Giderleri	200	200	200	200	200	1000
TOPLAM	3170	1040	325	335	340	4100